

# RENOVEU

**LA COMUNICACIÓN COMO  
HERRAMIENTA CLAVE PARA  
ACTIVAR LA REHABILITACIÓN.**

Mar Alonso Monterde  
Instituto Valenciano de la Edificación

30/11/2022

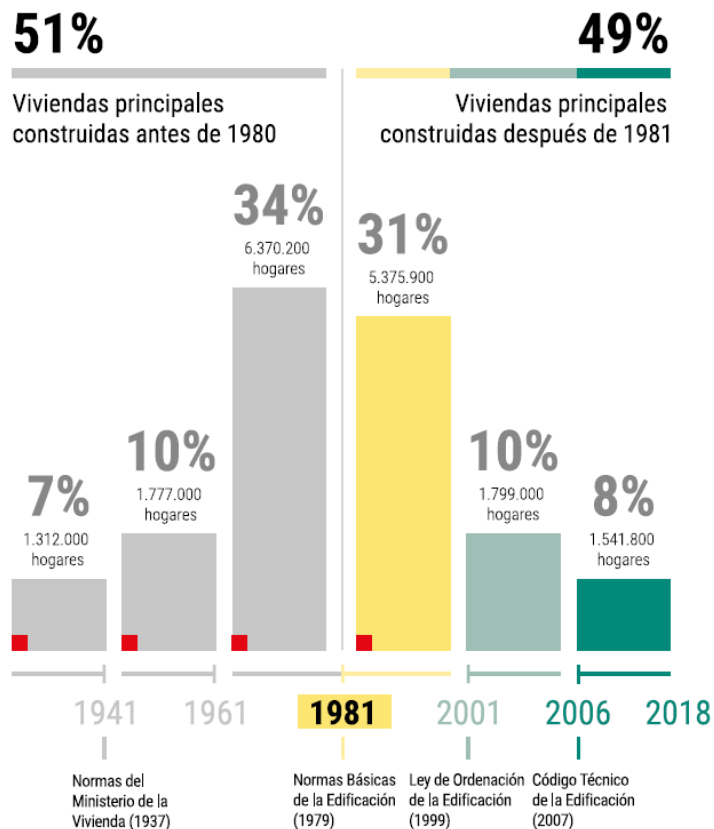


# RENOVEU

## LA COMUNICACIÓN COMO HERRAMIENTA CLAVE PARA ACTIVAR LA REHABILITACIÓN.

- 1 Los retos actuales del parque residencial
- 2 Principales barreras a la rehabilitación
- 3 Herramientas de comunicación
- 4 Conclusiones

## 1 Los retos actuales del parque residencial



En España, el 51% de las viviendas principales, están situadas en edificios construidos antes de 1980 (previos a las NBE) y el 92% en edificios previos al CTE.



Viviendas envejecidas  
Baja eficiencia energética  
Merma de las condiciones de habitabilidad  
Riesgo de pobreza energética



**NECESIDAD DE REHABILITAR**

La **REHABILITACIÓN** es el proceso por el cual los edificios mejoran sus prestaciones y, a su vez, proporciona:

- Una mejora de la calidad de vida de las personas (salud, bienestar, habitabilidad, ...)
- Una mejora de la eficiencia energética → reducción de emisiones → descarbonización
- Un ahorro en el consumo energético → ahorro económico
- El aumento patrimonial del inmueble

Actualmente la tasa de rehabilitación del parque residencial en España se sitúa en el **0,08%**, muy por debajo de otros países europeos. **En 2050 habría que rehabilitar 350.000 viviendas/año** → Conseguir una tasa constante de casi el **3,5%** anual



**NECESIDAD DE AUMENTAR LA VELOCIDAD DE REHABILITACIÓN**

## 2 Principales barreras a la rehabilitación

Tradicionalmente el sector se ha consolidado sobre el modelo de producción de **obra nueva**.

4 tipos de barreras. Comisión Europea CE (2016). Comunicación de la Comisión al Parlamento Europeo, al Consejo, al Comité Económico y Social Europeo, al Comité de las Regiones y al Banco Europeo de Inversiones. Energía limpia para todos los europeos.

### Barreras legislativas

Marco legislativo inadecuado (basado en la nueva construcción); Falta de liderazgo (falta de priorización en la agenda política); Normativa confusa

### Barreras operativas

Información macro insuficiente; Sector no alineado; Falta de visión sinérgica; Trámites complejos y excesivos; Escasa capacidad e innovación técnica

### Barreras financieras

Costes excesivos; Financiación inadecuada; gestión económica compleja

### Barreras sociales

Información micro incompleta; Débil conciencia ambiental; Hábitos energéticos ineficientes ;  
Dificultad de llegar a acuerdos

## Barreras sociales

### Información micro incompleta

Carencia de **asesoramiento integral** e **información** unificada sobre ventajas, metodologías y soluciones, orden y momento óptimo de las intervenciones.

### Débil conciencia ambiental

Ausencia de **valores que vinculen los problemas ambientales y las acciones diarias** de las personas que impide una mayor disposición a contribuir a una sociedad sostenible y devalúa la rehabilitación y sus beneficios sociales, económicos, ambientales y de salud y bienestar.

### Hábitos energéticos ineficientes

Prácticas cotidianas de **gestión de la energía poco eficientes** y proclives al efecto rebote.

### Dificultad de llegar a acuerdos

Existencia de **factores que dificultan la posibilidad de llegar a acuerdos** que permitan iniciar procesos de rehabilitación. Comunidades con elevado número de personas propietarias y relaciones interpersonales complejas.


Falta de  
información y  
concienciación


Necesidad de  
argumentos para  
convencer

Barreras sociales

+

Barreras técnicas<sup>(\*)</sup>

- 
- Falta de información y concienciación
  - Necesidad de argumentos para convencer

- 
- Desconocimiento de los aspectos técnicos del edificio
  - Dificultad para encontrar asesoramiento en el proyecto

Herramientas de comunicación e información global de todo el proceso

<https://renoveu.com>

### 3 Herramientas de comunicación:

<https://renoveu.com>



Ayudas 2022 a la reforma,  
rehabilitación y actuaciones urbanas



Vicepresidencia Segunda y Conselleria  
de Vivienda y Arquitectura Bioclimática

INICIO ¿QUIÉN PUEDE BENEFICIARSE? CUANTÍAS REQUISITOS **SOLICITAR AYUDA** PREGUNTAS FRECUENTES

CAS/VAL

NO MÁS

~~CALOR~~

LLEGAN LAS  
AYUDAS PARA REHABILITAR  
TU VIVIENDA.

1 2 3 4 >



Contactar

# ¿CÓMO SOLICITO LA AYUDA?

Simplemente debes seguir los siguientes pasos

## 1º CONOCE TU EDIFICIO Y CÓMO MEJORARLO

- 1 Consulta si tu edificio tiene hecho el Informe de Evaluación del Edificio en este enlace: [IEEV.CV](#). Será necesario tenerlo hecho si tu edificio tiene más de 50 años o si vas a solicitar las ayudas a nivel de edificio.
- 2 Todas las actuaciones de accesibilidad, conservación o reparación estructural que vayas a realizar en tu edificio, pueden estar subvencionadas. Recuerda que para optar a estas ayudas, tendrás que incorporar mejoras que reduzcan el consumo de energía: aislamiento de fachadas y cubiertas, instalación de fotovoltaica, cambio de ventanas, etc.
- 3 Accede a este [PORTAL](#) y obtén información sobre cómo mejorar su eficiencia, el coste aproximado de la actuación y la subvención que podrías recibir.
- 4 Acuerda con el resto de personas propietarias las actuaciones a realizar.

## 2º INFÓRMATE DE LOS PASOS A SEGUIR

- 1 Infórmate sobre todos los detalles de la convocatoria en la página web de la [GENERALITAT VALENCIANA](#).
- 2 Solicita información al administrador o administradora de la finca o acude a una [OFICINA XALOC](#) que tenga punto de ayuda NEXT GENERATION donde, además, te podrán asesorar, acompañar y ayudar a tramitar tu solicitud.
- 3 Aquí puedes consultar todos los temas relacionados con el [TRÁMITE DE SOLICITUD](#) que se tiene que realizar.

## 3º BUSCA PROFESIONALES Y EMPRESAS QUE TE AYUDEN

- 1 Busca un [AGENTE](#) o un [GESTOR](#) de la rehabilitación del listado que la Generalitat Valenciana pone a vuestra disposición para que os ayude en todo el proceso.

El [AGENTE](#) ofrece el servicio "llave en mano", es decir, se ocupa de todo desde que lo nombráis hasta que os entrega la rehabilitación acabada. Se encarga de realizar el proyecto y todos los informes necesarios, de solicitar las ayudas y percibirías, ejecuta la obra y la supervisa.

El [GESTOR](#) informa y acompaña en la contratación de los diferentes profesionales y empresas que intervienen en el desarrollo del proyecto y la obra, y además tramita la solicitud de ayudas.

\* De forma complementaria, en el [Registro CHC](#), puedes encontrar profesionales que te ayuden con los trámites, a elaborar el IEEV.CV, o empresas constructoras especializadas en rehabilitación.

# ¿CÓMO SOLICITO LA AYUDA?

Simplemente debes seguir los siguientes pasos

## 1º CONOCE TU EDIFICIO Y CÓMO MEJORARLO

- 1 Consulta si tu edificio tiene hecho el Informe de Evaluación del Edificio en este enlace: [IEEV.CV](http://IEEV.CV). Será necesario tenerlo hecho si tu edificio tiene más de 50 años o si vas a solicitar las ayudas a nivel de edificio.
- 2 Todas las actuaciones de accesibilidad, conservación o reparación estructural que vayas a realizar en tu edificio, pueden estar subvencionadas. Recuerda que para optar a estas ayudas, tendrás que incorporar mejoras que reduzcan el consumo de energía: aislamiento de fachadas y cubiertas, instalación de fotovoltaica, cambio de ventanas, etc.
- 3 Accede a este [PORTAL](#) y obtén información sobre cómo mejorar su eficiencia, el coste aproximado de la actuación y la subvención que podrías recibir.
- 4 Acuerda con el resto de personas propietarias las actuaciones a realizar.

visor de Cartografía

Imagen

Busca topónimo, dirección o ref. catastral

Capas

Busca capa o grupo de capas

- Cartografía de referencia
- Ortofotos e Imágenes
- Usos del Suelo
- Medio ambiente
- Infraestructuras
- Ordenación del territorio y Urbanismo
- Vivienda
- Deportes
- Educación
- Hacienda
- Medio rural
- Salud
- Justicia
- Demografía
- Cultura y ocio
- Industria
- Empleo
- Energía
- Geología y geotecnia
- Otros

Capas activas

- Edificios con actuaciones urgentes por realizar
- Parcelario con más de 50 años de antigüedad con uso residencial
- Informe de evaluación del edificio

Canal base: Imagen

Vivienda / Informe de evaluación del edificio

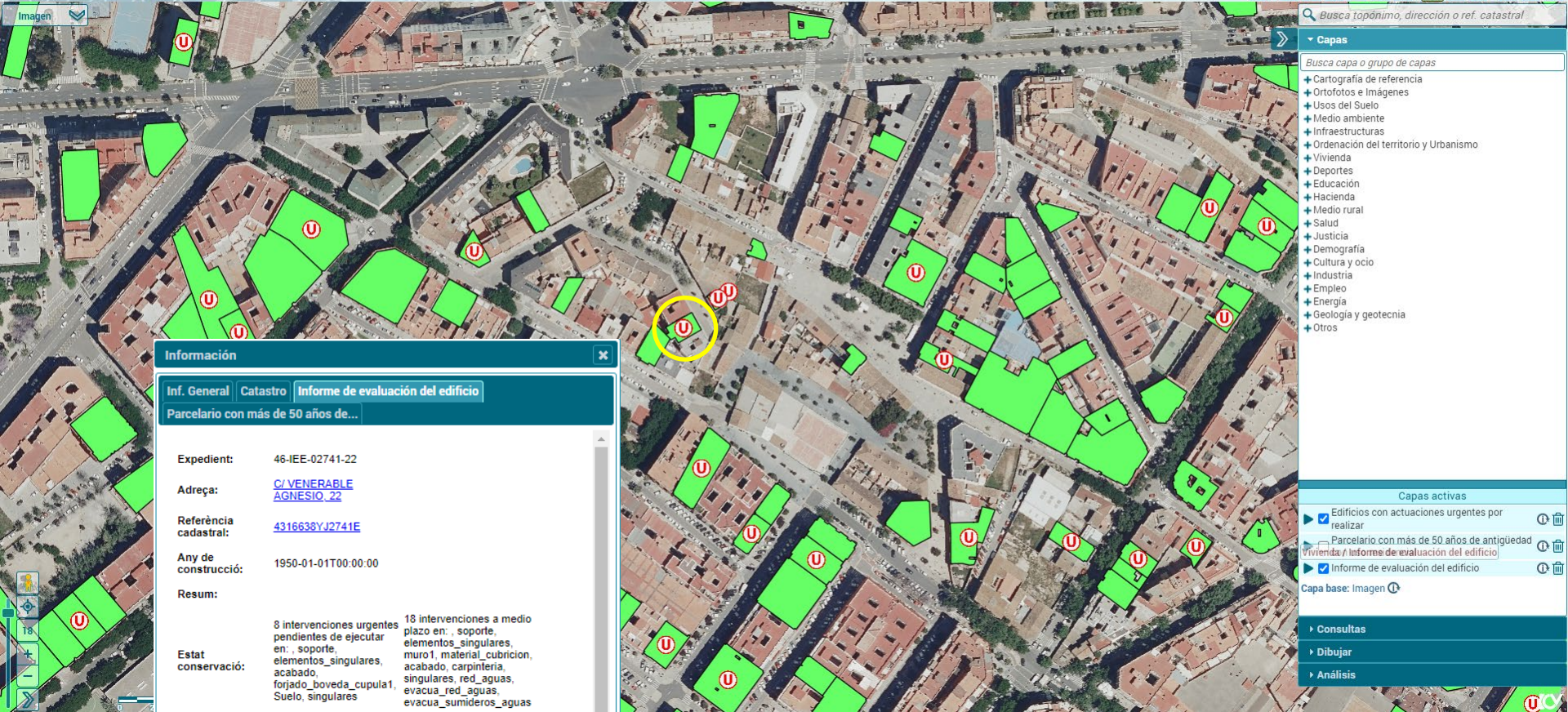
Consultas

Dibujar

Análisis

Capas activas

- Edificios con actuaciones urgentes por realizar
- Parcelario con más de 50 años de antigüedad con uso residencial
- Informe de evaluación del edificio



**Información**

[Inf. General](#) | [Catastro](#) | [Informe de evaluación del edificio](#)

Parcelario con más de 50 años de...

**Expedient:** 46-IEE-02741-22  
**Adreça:** [C/ VENERABLE AGNESIO, 22](#)  
**Referència cadastral:** [4316638YJ2741E](#)  
**Any de construcció:** 1950-01-01T00:00:00  
**Resum:** 8 intervenciones urgentes pendientes de ejecutar en: soporte, elementos\_singulares, acabado, forjado\_boveda\_cupula1, Suelo, singulares 18 intervenciones a medio plazo en: soporte, elementos\_singulares, muro1, material\_cubricion, acabado, carpinteria, singulares, red\_aguas, evacua\_red\_aguas, evacua\_sumideros\_aguas  
**Estat conservació:**  
 Huevo escalera  
**Estat de l'accessibilitat:**  
 Intervencions com aquestes susceptibles mitjançant ajustos raonables per a salvar les barreres arquitectòniques existents en espais comuns de l'edifici.

Busca topónimo, dirección o ref. catastral  
 va | es | en

**Capas**

- Busca capa o grupo de capas
- Cartografía de referencia
  - Ortofotos e Imágenes
  - Usos del Suelo
  - Medio ambiente
  - Infraestructuras
  - Ordenación del territorio y Urbanismo
  - Vivienda
  - Deportes
  - Educación
  - Hacienda
  - Medio rural
  - Salud
  - Justicia
  - Demografía
  - Cultura y ocio
  - Industria
  - Empleo
  - Energía
  - Geología y geotecnia
  - Otros

**Capas activas**

- Edificios con actuaciones urgentes por realizar
  - Parcelario con más de 50 años de antigüedad / Informe de evaluación del edificio
  - Informe de evaluación del edificio
- Capa base: Imagen

- Consultas
- Dibujar
- Análisis

**Capas activas**

- Edificios con actuaciones urgentes por realizar
- Parcelario con más de 50 años de antigüedad con uso residencial
- Informe de evaluación del edificio

# ¿CÓMO SOLICITO LA AYUDA?

Simplemente debes seguir los siguientes pasos

## 1º CONOCE TU EDIFICIO Y CÓMO MEJORARLO

- 1 Consulta si tu edificio tiene hecho el Informe de Evaluación del Edificio en este enlace: [IEEV.CV](http://IEEV.CV). Será necesario tenerlo hecho si tu edificio tiene más de 50 años o si vas a solicitar las ayudas a nivel de edificio.
- 2 Todas las actuaciones de accesibilidad, conservación o reparación estructural que vayas a realizar en tu edificio, pueden estar subvencionadas. Recuerda que para optar a estas ayudas, tendrás que incorporar mejoras que reduzcan el consumo de energía: aislamiento de fachadas y cubiertas, instalación de fotovoltaica, cambio de ventanas, etc.
- 3 Accede a este [PORTAL](#) y obtén información sobre cómo mejorar su eficiencia, el coste aproximado de la actuación y la subvención que podrías recibir.
- 4 Acuerda con el resto de personas propietarias las actuaciones a realizar.

## Conoce y mejora tu edificio

Esta herramienta permite calcular de forma aproximada el consumo energético de tu edificio, ofreciéndote 9 opciones de mejora para el ahorro energético y el aumento del confort, cumpliendo con los requisitos necesarios para la obtención de las ayudas del Fondo de Recuperación Europeo.

### Selecciona tu perfil



Ciudadano



Agente / Gestor de la  
rehabilitación



NOVEDAD

Selección de perfil de usuario: ciudadano/a o agente/gestor/a



This project has received funding from the European Union's Horizon 2020 research and innovation programme under grant agreement No. 892749.



Red de Administraciones  
Locales y Comarcales  
de Vivienda



This project has received funding from the European Union's H2020 framework programme for research and innovation under grant agreement no 892749.

1

## Conoce y mejora tu edificio

2

Esta herramienta permite calcular de forma aproximada el consumo energético de tu edificio, ofreciéndote 9 opciones de mejora para el ahorro energético y el aumento del confort, cumpliendo con los requisitos necesarios para la obtención de las ayudas del [Fondo de Recuperación Europeo](#).

¡Primero dínos qué te preocupa realmente, y encontraremos la mejor estrategia para ti!

3

4

Accesibilidad



Cubierta



Estructura



Fachada



Energía



Ya tengo un presupuesto para las obras de conservación y/o accesibilidad de mi edificio

RECUERDA: Las medidas de mejora de la eficiencia energética son obligatorias para acceder a las ayudas

Siguiente

Cas  
Val



This project has received funding from the European Union's Horizon 2020 research and innovation programme under grant agreement No. 892749.



Red de Administraciones  
Locales y Comarcales  
de Vivienda



Perfil | Iniciar sesión



This project has received funding from the European Union's H2020 framework programme for research and innovation under grant agreement no 892749.



Financiado por  
la Unión Europea  
NextGenerationEU



GOBIERNO  
DE ESPAÑA

MINISTERIO  
DE TRANSPORTES, MOVILIDAD  
Y AGENDA URBANA



Plan de Recuperación,  
Transformación  
y Resiliencia



GENERALITAT  
VALENCIANA  
Vicepresidencia Segunda  
y Conselleria de Vivienda  
y Arquitectura Bioclimática



NOVEDAD  
Capas con información adicional

1

2

3

4

5



Cas  
Val



## ¿Dónde está tu edificio?

Navega por el mapa o introduce tu dirección



CL VENERABLE AGNESIO 22 VALENCIA (VALENCIA)

Referencia Catastral: 4316638YJ2741E

Uso principal: Residencial

891 m<sup>2</sup>

1950

Atrás

Siguiente



- Capas Base
  - Open Street Map
  - Topographic
  - Streets
  - Canvas
- Catastro
  - Catastro
- Informe de Evaluación de Edificios
  - Parcelario + 50 años uso residencial
  - Edificios amb més de 50 anys i ús re
  - Informe de evaluación del edificio
  - Edificios amb info
  - Edificios actuaciones urgentes
  - Edificios amb actuaciones urgentes pel
  - Certificados energéticos
  - Vulnerabilidad
  - Precio alquiler
  - Áreas de renovación y de regeneración urbana



This project has received funding from the European Union's H2020 framework programme for research and innovation under grant agreement no 892749.



1

2

3

4

5



Cas  
Val



## ¿Dónde está tu edificio?

Navega por el mapa o introduce tu dirección



CL VENERABLE AGNESIO 22 VALENCIA (VALENCIA)

Referencia Catastral: 4316638YJ2741E

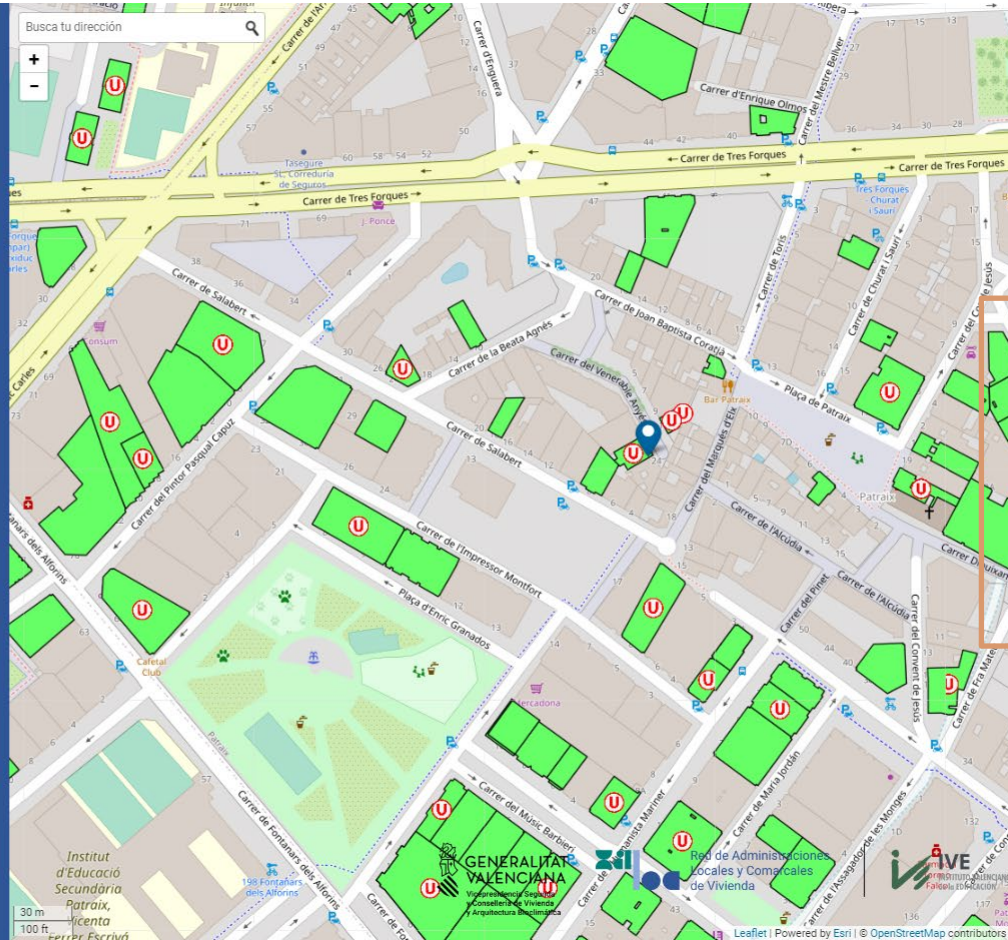
Uso principal: Residencial

891 m<sup>2</sup>

1950

Atrás

Siguiente



This project has received funding from the European Union's H2020 framework programme for research and innovation under grant agreement no 892749.



1

2

3

4

5



Cas  
Val



## ¿Dónde está tu edificio?

Navega por el mapa o introduce tu dirección



CL VENERABLE AGNES 22 VALENCIA (VALENCIA)

Referencia Catastral: 4316638YJ2741E

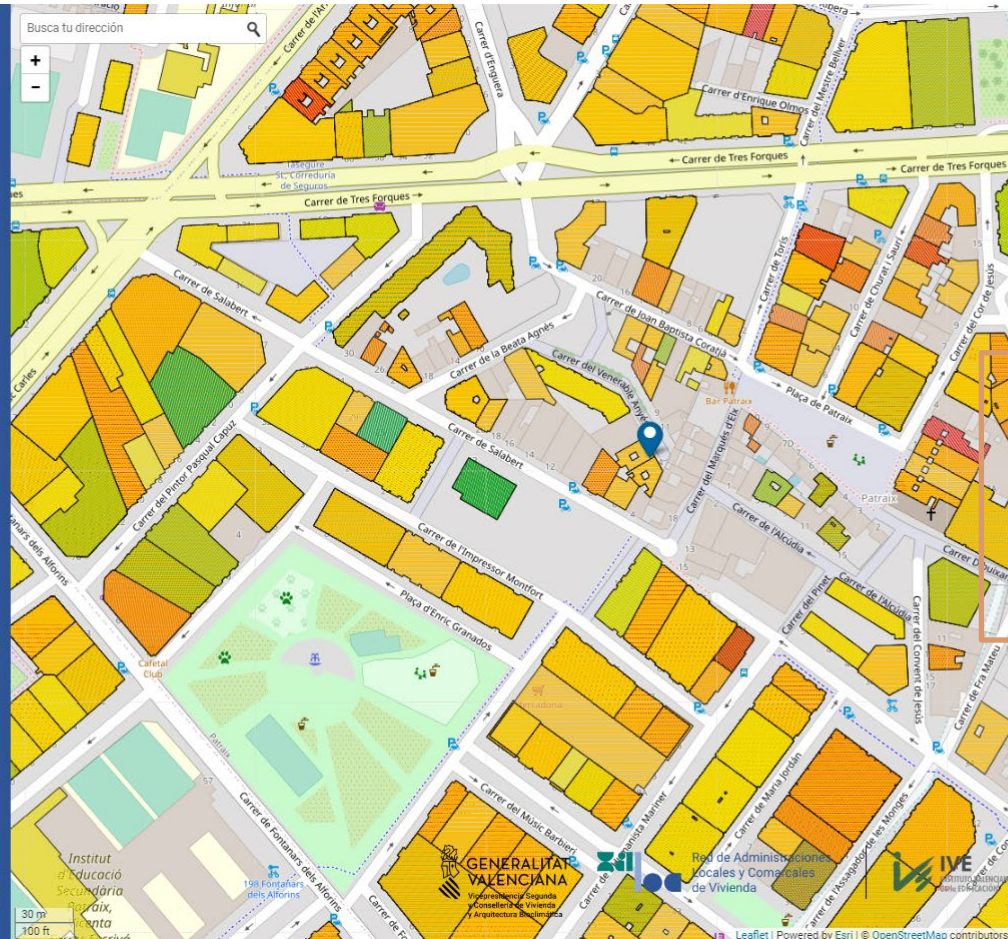
Uso principal: Residencial

891 m<sup>2</sup>

1950

Atrás

Siguiente



Mapas Base

- Open Street Map
- Topographic
- Streets
- Canvas

+ Catastro

+ Informe de Eficiencia de Edificios

- Certificados

Certificados Eficiencia Energética

A (más eficiente)

B

C

D

E

F

G (menos eficiente)

+ Vulnerabilidad

+ Precio alquiler

+ Áreas de renovación y de regeneración

Urbidat



This project has received funding from the European Union's H2020 framework programme for research and innovation under grant agreement no 892749.

NOVEDAD: Posibilidad de seleccionar ayudas a edificio o a vivienda

1

Estas son las características de un edificio similar al tuyo:

2

0. Datos de tu edificio

3

1. Tu edificio se corresponde con el tipo:

- Edificio de viviendas
- Vivienda individual

4

2. Sus características constructivas son:

Cubierta



Cubierta ventilada inclinada con estructura de madera y falso techo

Suelo



Forjado unidireccional de viguetas pretensadas

Fachada



Muro de ladrillo revestido

Ventana



Marco metálico, vidrio monolítico, sin rotura de puente térmico



Cubierta plana, forjado unidireccional viguetas pretensadas

5



3. Selecciona las instalaciones más frecuentes en tu edificio:

Radiadores eléctricos y Termo eléctrico



Termo eléctrico



Radiadores eléctricos



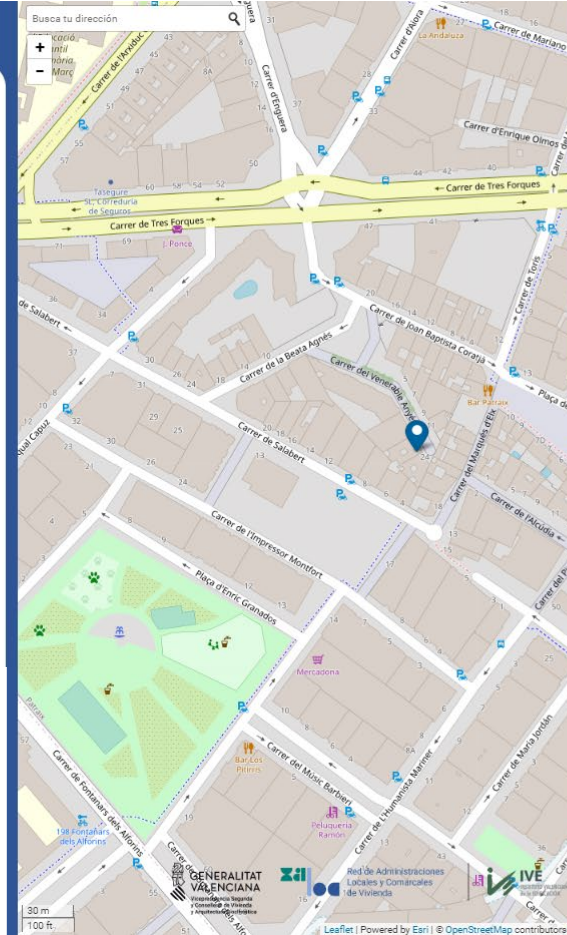
Sin refrigeración

Atrás

Modificar en CERMA

Calcular

Cas Val



- Mapas Base
  - Open Street Map
  - Topographic
  - Streets
  - Canvas
- Catastro
- Informe de Evaluación de Edificios
- Certificados energéticos
- Vulnerabilidad
- Precio alquiler
- Áreas de renovación y de regeneración urbana

NOVEDAD: Descarga de fichero CERMA (solo perfil agente/gestor)

## NOVEDAD: Posibilidad de introducir un presupuesto real y de contemplar las ayudas por retirada de amianto

1

### ¿Cómo puedes mejorar tu edificio?

Selecciona diferentes opciones y compara los resultados.

#### Conservación

- Estructura
- Fachada
- Cubierta
- Accesibilidad

Presupuesto: (€)

Amianto

#### Mejora energética

Selecciona una de las siguientes actuaciones:

- Actuación en envolvente
- Cambio de equipos
- Cambio ventanas + agua caliente
- Instalación fotovoltaica
- Actuación integral
- Actuación en envolvente + fotovoltaica
- Cambio de equipos + fotovoltaica
- Cambio ventanas + agua caliente + fotovoltaica
- Actuación integral + fotovoltaica

Atrás

Siguiente

Descargar XLSX



### Compara el estado actual de tu edificio y su mejora energética:

#### Emissiones de CO2

Edificio actual

**E**

37,68 kgCO2/m<sup>2</sup> año

Edificio rehabilitado

**D**

17,2 kgCO2/m<sup>2</sup> año

Reducción de emisiones

**54%**

#### Fuera de confort

Edificio actual

**2.301**

2301 Horas al año

Edificio rehabilitado

**2.301**

2.301 Horas al año

Mejora de confort

**0%**

#### Consumo de energía\*

Edificio actual

**212,57**

212,57 kWh/m<sup>2</sup> año

Edificio rehabilitado

**94,25**

94,25 kWh/m<sup>2</sup> año

Ahorro de energía

**56%**

(\* Primaria no renovable)

#### Coste por vivienda

Coste por actuación

Conservación: 3.074€

Energía: 5.880,64€

Coste total sin subvención

**8.954,64€**

Subvención estimada: **5.821€**

Coste total con subvención

**3.133,64€**



Otras ayudas:

- Personales
- Amianto
- Complementarias

2

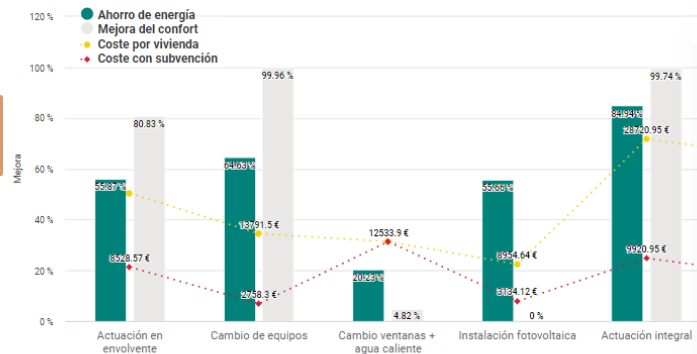
3

4

5



Opciones de mejora de la eficiencia energética



#### Coste por vivienda

Coste por actuación

Conservación: 3.074€

Energía: 5.880,64€

Coste total sin subvención

**8.954,64€**

Subvención estimada: **5.821€**

Coste total con subvención

**3.133,64€**

## NOVEDAD: Descarga de la hoja de datos de la gráfica

## Ayudas personales

1 ¿Cómo puedes mejorar tu edificio?  
Selecciona diferentes opciones y compara los resultados.

2 Conservación

- Estructura
- ✓ Fachada
- ✓ Cubierta
- Accesibilidad
- Presupuesto: (€)
- Amianto

3 Mejora energética  
Selecciona una de las siguientes actuaciones:

- Actuación en envolvente
- Cambio de equipos
- Cambio ventanas + agua caliente
- Instalación fotovoltaica
- Actuación Integral
- Actuación en envolvente + fotovoltaica
- Cambio de equipos + fotovoltaica
- Cambio ventanas + agua caliente + fotovoltaica
- Actuación Integral + fotovoltaica

4

5

[Atrás](#) [Siguiente](#)

[Descargar XLSX](#)

Cas Val

Compara el est...

**Emisiones de CO2**

Edificio actual: **E**  
37,68 kgCO2/m² año

Edificio rehabilitado: **D**  
17,2 kgCO2/m² año

**Reducción de emisiones: 54%**

**Calcula ayudas personales**

Tiene menores o personas con discapacidad >33% a cargo?

No  
 1  
 2  
 3 ó más

En que intervalo se encuentran los ingresos brutos anuales de su unidad familiar?

Menos de 10.000 €  
 Entre 10.000 y 14.000 €  
 Entre 14.000 y 17.000 €  
 Entre 17.000 y 21.000 €

[Calcular](#)

**Coste por vivienda**

Coste por actuación  
Conservación: 3.074€  
Energía: 5.880,64€

Coste total sin subvención  
**8.954,64€**

Subvención estimada: **5.821€**

Coste total con subvención  
**3.133,64€**

**+ Subvenciones**

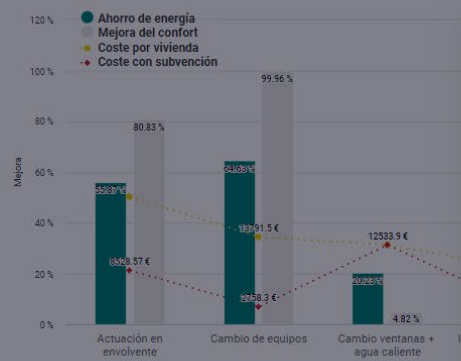
Personal ▼  
Compruebe si le corresponden ayudas personales

**< 17.846€**

[Recalcular](#)

Complementario ▼

**Coste final con ayuda personal 0€**



\* ↑

NOVEDAD: Imprime el informe completo



1

Estas son las intervenciones que te proponemos...  
¿Te animas?

2

3

Instalación fotovoltaica

[Memoria valorada](#)

4

5

Más información

Oficinas de vivienda

Profesionales

+ Ayudas



Atrás

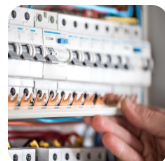
Cas  
Val



La mejora 'instalación fotovoltaica' supone la intervención en 1 elemento de tu edificio: Instalación de placas fotovoltaicas.

Fotovoltaica

¿Cuál es el problema?



La electricidad que se consume en las viviendas proviene de la red eléctrica. Es generada simultáneamente a través de diversas fuentes, entre las que hay energías renovables, pero también centrales térmicas de gas natural, centrales nucleares, etc. El consumo de energía eléctrica de la red conlleva una emisión de dióxido de carbono dependiente de la aportación de cada fuente. La necesidad de reducción de las emisiones de gases de efecto invernadero, así como la variabilidad de los precios de la energía, convierte el autoconsumo a través de la generación de energía eléctrica mediante paneles fotovoltaicos en una medida de especial interés ambiental y económico.

¿Qué te proponemos?

La instalación de un sistema fotovoltaico, compuesto por los paneles y el inversor es óptima en climatologías mayormente soleadas a lo largo del año, entre las que se encuentra la Comunitat Valenciana. Por lo tanto, el autoconsumo es una medida muy interesante a implementar, debido a la reducción de la factura mensual de electricidad asociada a la generación de energía propia y a la reducción de las emisiones de dióxido de carbono. Junto con la eficiencia energética y la electrificación, la instalación de generación renovable en los edificios es clave para fortalecer la transición energética.

Más detalles...

Tus resultados:



Energía



Confort



Coste



Emisiones

Tu edificio:



Ubicación



Tipo



Envolvente



Instalaciones

NOVEDAD: Enlaces a otras convocatorias

## INFORME COMPLETO

renovEU Informe preliminar



Informe preparado para la referencia catastral:  
4316638YJ2741E

Este documento muestra el resultado de la aplicación renovEU (<http://renov.eu.five.es>) sobre el edificio seleccionado. Es importante recordar que los parámetros, cálculos y valores expresados se basan en tipologías, por lo que los resultados corresponden a un edificio representativo, lo más parecido posible al seleccionado.

### 1. Datos del edificio

Según dirección facilitada o coordenadas y datos disponibles de catastro, se clasifica como Edificio de viviendas, con las siguientes características:



	Edificio seleccionado	Edificio modelo
Dirección:	CL VENERABLE AGNESIO 22 VALENCIA (VALENCIA)	ZONA MEDITERRÁNEA
Uso principal:	Residencial	Residencial
Superficie techo:	891 m <sup>2</sup>	1.750 m <sup>2</sup>
Número de plantas:	6	5
Número de viviendas:	8	10
Zona climática:		B3
Año de construcción:	1950	1937 - 1959

Este Proyecto recibe financiación del programa marco de la Unión Europea H2020 para la investigación e innovación bajo el acuerdo n.º 892748

1

renovEU Informe preliminar



### 2. Características

Los datos anteriores implican, teóricamente, las siguientes características constructivas, que se toman de base para los cálculos posteriores:

Cubiertas	Suelos	Fachadas	Ventanas
Cubierta ventilada inclinada con estructura de madera y falso techo	Forjado unidireccional de viguetas pretensadas	Muro de ladrillo revestido	Marco metálico, vidrio monolítico, sin rotura de puente térmico
Cubierta plana, forjado unidireccional viguetas pretensadas			

Según datos facilitados por el usuario, la combinación de instalaciones está formada por:

Agua caliente	Calefacción	Refrigeración

Este Proyecto recibe financiación del programa marco de la Unión Europea H2020 para la investigación e innovación bajo el acuerdo n.º 892748

2

renovEU Informe preliminar



Coste final:  
**3.134,12 €**

Cabe recordar que los cálculos energéticos y las valoraciones se basan en un edificio tipo representativo, lo más parecido posible al seleccionado.

### 3.3. Otras subvenciones

Además de los cálculos anteriores, recuerde que podrían corresponderle otras subvenciones adicionales y compatibles:

- Le corresponde una ayuda personal de 17.846 € (o hasta alcanzar el 100% del coste de las obras).
- Podría corresponder hasta un 10% de ayuda adicional, con el límite de 2.000€ por vivienda y sin sobrepasar el 100% del coste de las obras. Consulte a su gestor/ agente de la rehabilitación.

Los resultados anteriores son una aproximación. Consulte con su Oficina de Vivienda, agente o gestor(a) de la rehabilitación.

renovEU Informe preliminar



Termo eléctrico	Radiadores eléctricos	Sin refrigeración

### 3. Diagnóstico

Un edificio de las características definidas en la sección anterior arrojaría los siguientes resultados:

Emisiones de CO2	Fuera de confort	Consumo de energía
37,68 kgCO <sub>2</sub> /m <sup>2</sup> año	Horas al año fuera de confort	primaria no renovable en kWh/m <sup>2</sup> año
<b>E</b>	<b>2.301</b>	<b>212,57</b>

Cabe recordar que los cálculos energéticos y las valoraciones se basan en un edificio tipo representativo, lo más parecido posible al seleccionado.

Vamos a continuar a valorar las posibles intervenciones.

#### 3.1. Opciones

La propuesta incluye 9 escenarios de renovación energética, que podemos analizar independientemente o junto con las opciones de mejora de la conservación o accesibilidad señaladas por el usuario. En este caso, asociado a otras obras diferentes, fachadas y cubiertas. (Ver gráfica anexa al final del documento).

A la vista de las opciones, se selecciona el siguiente escenario:

#### 3.2. Escenario seleccionado

El escenario 'Instalación fotovoltaica' supone la intervención en 1 elementos de tu edificio: Fotovoltaica, Fotovoltaica, con los siguientes resultados:

Emisiones de CO2	Fuera de confort	Consumo de energía	Consumo por vivienda	
17,2 kgCO <sub>2</sub> /m <sup>2</sup> año	Horas al año fuera de confort	primaria no renovable en kWh/m <sup>2</sup> año	Accesibilidad/ Conservación:	Mejora Energía:
<b>D</b>	<b>2.301</b>	<b>94,25</b>	3.074 €	5.880,64 €
Origen: 37,68	Origen:	Origen:	Total	
<b>E</b>	<b>2.301</b>	<b>212,57</b>	<b>8.954,64 €</b>	
Reducción:	Mejora:	Ahorro:	Subvención estimada:	
<b>54,35%</b>	<b>0%</b>	<b>55,66%</b>	<b>5.820,52 €</b>	

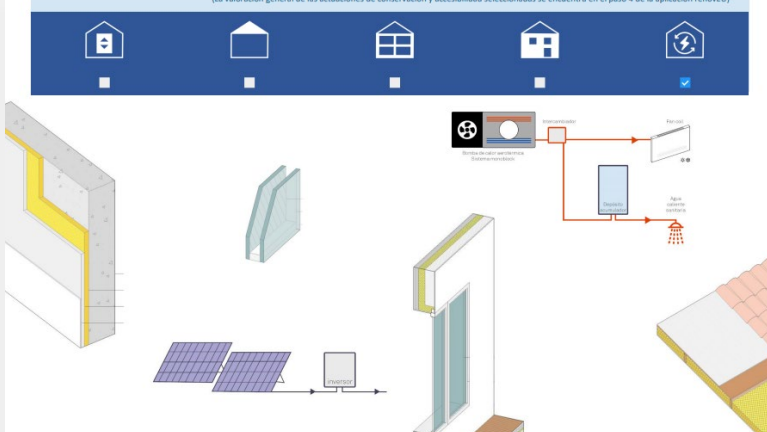
Este Proyecto recibe financiación del programa marco de la Unión Europea H2020 para la investigación e innovación bajo el acuerdo n.º 892748




3



This project has received funding from the European Union's H2020 framework programme for research and innovation under grant agreement no 892748.

**Valoración económica detallada de las actuaciones de mejora de la eficiencia energética**  
 (La valoración general de las actuaciones de conservación y accesibilidad seleccionadas se encuentra en el paso 4 de la aplicación renovEU)




This project has received funding from the European Union's Horizon 2020 research and innovation programme under grant agreement No. 882748

## MEMORIA VALORADA (solo de las mejoras energéticas)

Edificio tipo		Características		Valoración de actuaciones de mejora	
Categoría:	Bloque de viviendas	N.º de viviendas	10	Fachada 1	771
Zona climática:	B3	N.º de viviendas por planta	2	Fachada 2	-
Periodo de construcción:	Entre 1937 y 1959	N.º de plantas	5	Medianera	-
		Superficie por vivienda (m <sup>2</sup> )	92	Cubierta plana	46
		N.º de estancias	3	Cubierta inclinada	137
		N.º de baños	1	Suelo en contacto con el terreno	-
				Suelo en contacto con recinto no habitable	147
				Suelo en contacto con forjado sanitario	-



**Instalación fotovoltaica**

Actuación	Descripción	PEC total	PEC por vivienda
Paneles solares y accesorios	Conjunto de paneles fotovoltaicos con una potencia nominal de 30 kWp y un inversor. Instalación equipada para conexión a red.	38.857,27 €	3.885,73 €
Subestructura superficie inclinada	Estructura de acero galvanizado para el soporte de los paneles fotovoltaicos instalados en una superficie inclinada	19.949,16 €	1.994,92 €
<b>Total</b>		<b>58.806,43 €</b>	<b>5.880,64 €</b>



Edificio tipo		Características		Valoración de actuaciones de mejora	
Categoría:	Bloque de viviendas	N.º de viviendas	10	Fachada 1	771
Zona climática:	B3	N.º de viviendas por planta	2	Fachada 2	-
Periodo de construcción:	Entre 1937 y 1959	N.º de plantas	5	Medianera	-
		Superficie por vivienda (m <sup>2</sup> )	92	Cubierta plana	46
		N.º de estancias	3	Cubierta inclinada	137
		N.º de baños	1	Suelo en contacto con el terreno	-
				Suelo en contacto con recinto no habitable	147
				Suelo en contacto con forjado sanitario	-



**Resumen de la valoración de las actuaciones**

Presupuesto de ejecución material	44.924,70 €
Presupuesto de Ejecución por contrata con IVA	58.806,43 €
Presupuesto de Ejecución por Contrata con IVA, por vivienda	5.880,64 €
Presupuesto de Ejecución por Contrata con IVA, por metro cuadrado	64,27 €/m <sup>2</sup>

Las soluciones de renovación energética y el cálculo de los ahorros y valoraciones asociados a ellas están en línea con las condiciones de las subvenciones establecidas en el Real Decreto 853/2021, de 5 de octubre, por el que se regulan los programas de ayuda en materia de rehabilitación residencial y vivienda social del Plan de Recuperación, Transformación y Resiliencia.

Para el cálculo de PEC se consideran gastos generales del 13% y beneficio industrial del 6%, así como un IVA del 10%. Los cálculos de las valoraciones se basan en el modelo tipo edificatorio y precios de la Base de datos IVE. En todo momento, los parámetros, cálculos y valores están basados en tipologías, por lo que los resultados corresponden a un edificio representativo, lo más parecido posible al seleccionado en la aplicación.

# ¿CÓMO SOLICITO LA AYUDA?

Simplemente debes seguir los siguientes pasos

## 1º CONOCE TU EDIFICIO Y CÓMO MEJORARLO

- 1 Consulta si tu edificio tiene hecho el Informe de Evaluación del Edificio en este enlace: [IEEV.CV](http://IEEV.CV). Será necesario tenerlo hecho si tu edificio tiene más de 50 años o si vas a solicitar las ayudas a nivel de edificio.
- 2 Todas las actuaciones de accesibilidad, conservación o reparación estructural que vayas a realizar en tu edificio, pueden estar subvencionadas. Recuerda que para optar a estas ayudas, tendrás que incorporar mejoras que reduzcan el consumo de energía: aislamiento de fachadas y cubiertas, instalación de fotovoltaica, cambio de ventanas, etc.
- 3 Accede a este [PORTAL](#) y obtén información sobre cómo mejorar su eficiencia, el coste aproximado de la actuación y la subvención que podrías recibir.
- 4 Acuerda con el resto de personas propietarias las actuaciones a realizar.

# ¿CÓMO SOLICITO LA AYUDA?

Simplemente debes seguir los siguientes pasos

## 2º INFÓRMATE DE LOS PASOS A SEGUIR

- 1 Infórmate sobre todos los detalles de la convocatoria en la página web de la [GENERALITAT VALENCIANA](#).
- 2 Solicita información al administrador o administradora de la finca o acude a una [OFICINA XALOC](#) que tenga punto de ayuda NEXT GENERATION donde, además, te podrán asesorar, acompañar y ayudar a tramitar tu solicitud.
- 3 Aquí puedes consultar todos los temas relacionados con el [TRÁMITE DE SOLICITUD](#) que se tiene que realizar.

<https://habitatge.gva.es/es/web/arquitectura/fons-europeus-per-a-la-rehabilitacio-d-habitatge-2022>

#### ÁREAS

- ▶ Vicepresidencia segunda
- ▶ **Rehabilitación e Innovación en arquitectura**
- ▶ Acceso a la vivienda y Soluciones frente a la emergencia habitacional

#### REHABILITACIÓN E INNOVACIÓN EN ARQUITECTURA

- ▶ Funciones
- ▶ Directorio
- ▶ **Ayudas**
  - ▶ Ayudas convocatorias 2022
    - ▶ Plan Renhata
    - ▶ Ayudas implantación del IEEV.CV
    - ▶ **Fondos Europeos para la rehabilitación de viviendas**
    - ▶ Ayudas accesibilidad
    - ▶ Recuperem llars
    - ▶ Plan Conviure
    - ▶ Plan IRTA
  - ▶ Ayudas convocatorias anteriores
  - ▶ Ayudas a AYUNTAMIENTOS
  - ▶ Ayudas a PARTICULARES
  - ▶ Ayudas AUTÓNOMOS Y EMPRESAS
  - ▶ Ayudas FONDOS NEXT GENERATION
- ▶ Normativa
- ▶ Habitabilidad, calidad y diseño de las viviendas
- ▶ Accesibilidad
- ▶ Gestión de la calidad en la

#### FONDOS EUROPEOS PARA LA REHABILITACIÓN DE VIVIENDAS

### Orden y Convocatoria Ayudas Fondos Europeos para la rehabilitación de viviendas

# Ayudas 2022



Más información:  
[www.habitatge.gva.es](http://www.habitatge.gva.es)

Ayudas 2022 a la reforma,  
rehabilitación y actuaciones urbanas



## Fondos Europeos para la rehabilitación de Viviendas

**RESOLUCIÓN** de 23 de marzo de 2022, de la Vicepresidencia Segunda y Conselleria de Vivienda y Arquitectura Bioclimática, por la que se aprueban las bases reguladoras para la concesión de subvenciones del Programa de ayuda a las actuaciones de rehabilitación a nivel de edificio y del Programa de ayuda a las actuaciones de mejora de la eficiencia energética en viviendas del Plan de recuperación, transformación y resiliencia y se convocan las ayudas para el ejercicio 2022

**RESOLUCIÓN** del Director General de Calidad, Rehabilitación y Eficiencia Energética sobre la ampliación del plazo de tramitación de las solicitudes de ayudas convocadas por Resolución de 23 de marzo de 2022, de la Vicepresidencia Segunda y Conselleria de Vivienda y Arquitectura Bioclimática, por la que se aprueban las bases reguladoras para la concesión de subvenciones del programa de ayudas a las actuaciones de rehabilitación a nivel de edificio y del programa de ayuda a las actuaciones de mejora de la eficiencia energética en viviendas del plan de recuperación, transformación y resiliencia y se convocan las ayudas para el ejercicio 2022. (27/07/2022)

**CORRECCIÓN** de errores de la Resolución de 23 de marzo de 2022, de la Vicepresidencia Segunda y Conselleria de Vivienda y Arquitectura Bioclimática, por las que se aprueban las bases reguladoras para la concesión de subvenciones del Programa de ayuda a las actuaciones de rehabilitación a nivel de edificio y del Programa de ayuda a las actuaciones de mejora de la eficiencia energética en viviendas, del Plan de recuperación, transformación y resiliencia, y se convocan las ayudas para el ejercicio 2022 (23/09/2022)

**RESOLUCIÓN** del Director General de Calidad, Rehabilitación y Eficiencia Energética sobre criterios interpretativos para la tramitación de las solicitudes de ayudas convocadas por resolución de 23 de marzo de 2022, de la Vicepresidencia Segunda y Conselleria de Vivienda y Arquitectura Bioclimática, por la que se aprueban las Bases Reguladoras para la concesión de subvenciones del programa de ayudas a las actuaciones de rehabilitación a nivel de edificio y del programa de ayuda a las actuaciones de mejora de la eficiencia energética en viviendas del Plan de Recuperación, Transformación y Resiliencia y se convocan las ayudas para el ejercicio 2022. (21-11-2022)

**RESOLUCIÓN** de 17 de noviembre de 2022, de la Vicepresidencia Segunda y Conselleria de Vivienda y Arquitectura Bioclimática, por la que se incrementa la cuantía máxima de la convocatoria de ayudas de rehabilitación a nivel de edificio y de mejora de la eficiencia energética en viviendas del Plan de recuperación, transformación y resiliencia (28/11/2022)

### Carta Oficial Presentación de las Ayudas

[Video presentación de la ayuda \(09/02/22\)](#)

[Descarga de la presentación](#)

[Web-Guía](#)

[Spot publicitario](#)

### ALTA REGISTRO AGENTES Y GESTORES DE LA REHABILITACIÓN

### LISTADO DE AGENTES Y GESTORES DE LA REHABILITACIÓN

### MAS INFORMACIÓN

[Registro de Calidad del Hábitat Contruido](#)

[Presentación de la convocatoria y herramientas complementarias](#)

### DEDUCCIONES FISCALES

### HERRAMIENTAS

[RenovEU](#)

[Re10.Circularidad](#)

[Gestión de RCDs](#)

[Principio DNSH](#)

[Enlace a Zonificación Climática](#)

#### TRÁMITE-SOLICITUD AYUDA EFICIENCIA ENERGÉTICA EN VIVIENDAS

#### TRÁMITE-SOLICITUD AYUDA REHABILITACIÓN EDIFICIOS

#### TRÁMITE-SOLICITUD AYUDA PERSONAL PERA VULNERABILIDAD

#### TRÁMITE ALTA/ MODIFICACIÓN/ BAJA DE DOMICILIACIÓN BANCARIA [PROPER]

[https://www.gva.es/es/inicio/procedimientos?id\\_procc=22648](https://www.gva.es/es/inicio/procedimientos?id_procc=22648)

#### APORTACIÓN DE DOCUMENTACIÓN UN EXPEDIENTE

#### SOLICITUD DE PAGO ANTICIPADO

#### SOLICITUD DE ABONO DE LA AYUDA

#### CONTADOR PRESUPUESTO DISPONIBLE

#### NORMATIVA INTERNA DE GESTIÓN

- ▶ MAGEOP
- ▶ Plan Antifraude 21-11-2022
- ▶ Plan Formación 21-11-2022

#### PREGUNTAS FRECUENTES

▼ [Mostrar todo](#)

- ▼ [Guía Preguntas Frecuentes \(13-06-22\)/V2](#)
- ▼ [Teléfono consultas Fondos Europeos 618620939](#)
- ▼ [Mail Consultas Fondos Europeos: fondeuropeus\\_rehabilitacio@gva.es](#)
- ▼ [WhatsApp Fons Europeus 618 620 939](#)

# ¿CÓMO SOLICITO LA AYUDA?

Simplymente debes seguir los siguientes pasos

## 2º INFÓRMATE DE LOS PASOS A SEGUIR

- 1 Infórmate sobre todos los detalles de la convocatoria en la página web de la [GENERALITAT VALENCIANA](#).
- 2 Solicita información al administrador o administradora de la finca o acude a una [OFICINA XALOC](#) que tenga punto de ayuda NEXT GENERATION donde, además, te podrán asesorar, acompañar y ayudar a tramitar tu solicitud.
- 3 Aquí puedes consultar todos los temas relacionados con el [TRÁMITE DE SOLICITUD](#) que se tiene que realizar.

<https://xarxaloc.es/mapa>

#### Red de oficinas XALOC

Introduce dirección o latitud o longitud o ciudad o código postal aquí ...

Seleccionar Radio

Nueva búsqueda

#### BURJASSOT

Oficina local, Punto NEXT GENERATION

Punto de ayuda NEXT GENERATION

ATENCIÓN AL PÚBLICO : Lunes, miércoles y viernes. De 9:00 a 14:00 h

664 082 388

oficinaxaloc@burjassot.es

Dirección : Avinguda Màrtirs de la Llibertat, 7, Burjassot, Spain

#### CASTELLÓN DE LA PLANA

Oficina local

ATENCIÓN AL PÚBLICO : De 9:00 a 14:00 h

964 355 292

paumor@castello.es

Dirección : Plaça Major, 1 - 4º. Castellón de la Plana. Castellón

#### DÉNIA

Oficina local, Punto NEXT GENERATION

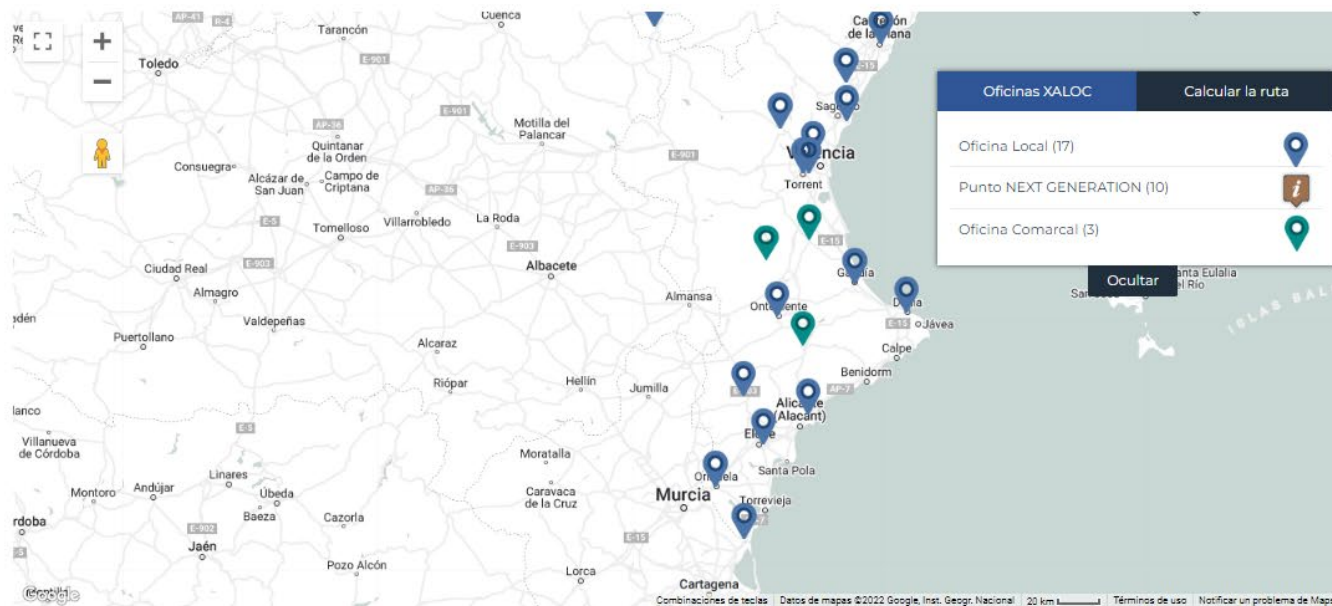
Punto de ayuda NEXT GENERATION

ATENCIÓN AL PÚBLICO : De 9:00 a 14:00 h

966 46 70 73

mcastella@ayto-denia.es

Dirección : Plaza del Archiduque Carlos, 3 - 2º. Denia. Alicante



<https://xarxaloc.es/mapa>

Oficina local, Punto NEXT GENERATION

## ADEMUZ

Punto de ayuda NEXT GENERATION  
ATENCIÓN AL PÚBLICO : De 9:00 a 14:00 h  
978 78 23 55  
[adl@ademuz.es](mailto:adl@ademuz.es)  
*Dirección : Calle San Vicente, 32. Ademuz. Valencia*

Red de oficinas XALOC

Introduce dirección o latitud o longitud o código postal aquí ...

Seleccionar Radio Nueva búsqueda

**BURJASSOT** Oficina local, Punto NEXT GENERATION

Punto de ayuda NEXT GENERATION  
ATENCIÓN AL PÚBLICO : Lunes, miércoles y viernes. De 9:00 a 14:00 h  
664 082 388  
[oficinaxaloc@burjassot.es](mailto:oficinaxaloc@burjassot.es)  
Dirección : Avinguda Màrtirs de la Llibertat, 7, Burjassot, Spain

**CASTELLÓN DE LA PLANA** Oficina local

ATENCIÓN AL PÚBLICO : De 9:00 a 14:00 h  
964 355 292  
[paumor@castello.es](mailto:paumor@castello.es)  
Dirección : Plaça Major, 1 - 4º. Castellón de la Plana. Castellón

**DÉNIA** Oficina local, Punto NEXT GENERATION

Punto de ayuda NEXT GENERATION  
ATENCIÓN AL PÚBLICO : De 9:00 a 14:00 h  
966 46 70 73  
[mcastella@ayto-denia.es](mailto:mcastella@ayto-denia.es)  
Dirección : Plaza del Archiduque Carlos, 3 - 2º. Denia. Alicante

Oficinas XALOC Calcular la ruta

- Oficina Local (17)
- Punto NEXT GENERATION (10)
- Oficina Comarcal (3)

Ocultar

Combinaciones de teclas | Datos de mapas ©2022 Google, Inst. Geogr. Nacional | 20 km | Términos de uso | Notificar un problema de Maps

# ¿CÓMO SOLICITO LA AYUDA?


Simplemente debes seguir los siguientes pasos

## 2º INFÓRMATE DE LOS PASOS A SEGUIR

- 1 Infórmate sobre todos los detalles de la convocatoria en la página web de la [GENERALITAT VALENCIANA](#).
- 2 Solicita información al administrador o administradora de la finca o acude a una [OFICINA XALOC](#) que tenga punto de ayuda NEXT GENERATION donde, además, te podrán asesorar, acompañar y ayudar a tramitar tu solicitud.
- 3 Aquí puedes consultar todos los temas relacionados con el [TRÁMITE DE SOLICITUD](#) que se tiene que realizar.

[https://www.gva.es/va/inicio/procedimientos?id\\_proc=22404](https://www.gva.es/va/inicio/procedimientos?id_proc=22404)

Valencià Castellano English

 GENERALITAT VALENCIANA

CIUTADANIA EMPRESAS ADMINISTRACIÓN CARPETA CIUTADANIA

Buscar

Estàs en: [Inici](#) / [Guia PROP](#) / [Detall de Procediments](#)



---

**DESTAQUEM**

- La Generalitat
- El President
- El Consell
- Gabinet de Comunicació
- Canal Generalitat
- Diari Oficial
- Cita prèvia
- Atenció a la ciutadania / Guia Prop
- Contractació pública GVA
- Seu electrònica
- Bústia de la ciutadania
- UE i acció exterior
- Enllaços d'interès

---

**CONSULTES I TRÀMITS EN LÍNEA**



- Guia PROP
- El meu correu
- Signatura electrònica



---

**DETALL DE PROCEDIMENTS**

**TECE - Sol·licitud d'ajuda a les actuacions de rehabilitació a nivell d'edifici, en el marc del Pla de Recuperació, Transformació i Resiliència (Ajudes Next Generation EU).**

- Què es pot sol·licitar?
- Quanta de l'ajuda / Procediment de pagament
- Què s'ha de presentar?
- Com es tramita telemàticament?
- Fonts jurídiques i/o documentals
- Qui pot sol·licitar-ho?
- Quan s'ha de sol·licitar?
- Com sol·licitar-ho?
- Informació complementària

 Tramitar amb certificat  Impresos associats

 Versió reduïda  Enviar a un amic  Imprimir

---

**Què es pot sol·licitar?**

**Nom del tràmit**

TECE - Sol·licitud d'ajuda a les actuacions de rehabilitació a nivell d'edifici, en el marc del Pla de Recuperació, Transformació i Resiliència (Ajudes Next Generation EU).

**Objecte del tràmit**

Concedir ajudes, en règim de concurrència competitiva, tant en l'àmbit urbà com rural, per al finançament d'obres o actuacions en els edificis d'ús predominant residencial en les quals s'obtinga una millora acreditada de l'eficiència energètica, amb especial atenció a l'envolupant edificatòria. De conformitat amb el que disposa el Reial decret 853/2021, de 5 d'octubre, pel qual es regulen els programes d'ajuda en matèria de rehabilitació residencial i habitatge social del Pla de recuperació, transformació i resiliència.

[Inici](#)

**Qui pot sol·licitar-ho?**

**Interessats/Sol·licitants**

Podran ser beneficiaris o destinataris últims de les ajudes, i, per tant, sol·licitants de les ajudes:

- Les persones propietàries o usufructuàries d'habitatges unifamiliars aïllats o agrupades en fila i d'edificis existents de tipologia residencial d'habitatge col·lectiu, així com dels seus habitatges, bé siguin persones físiques o bé tinguin personalitat jurídica de naturalesa privada o pública.
- Les administracions públiques i els organismes i altres entitats de dret públic, així com les empreses públiques i societats mercantils participades, íntegrament o majoritàriament, per les administracions públiques propietàries dels immobles.
- Les comunitats de propietaris o les agrupacions de comunitats de propietaris constituïdes d'acord amb el que disposa l'article 5 de la Llei 49/1960, de 21 de juliol, de propietat horitzontal.

# ¿CÓMO SOLICITO LA AYUDA?

Simplemente debes seguir los siguientes pasos

## 3º BUSCA PROFESIONALES Y EMPRESAS QUE TE AYUDEN

- 1 Busca un **AGENTE** o un **GESTOR** de la rehabilitación del listado que la Generalitat Valenciana pone a vuestra disposición para que os ayude en todo el proceso.

El **AGENTE** ofrece el servicio “llave en mano”, es decir, se ocupa de todo desde que lo nombráis hasta que os entrega la rehabilitación acabada. Se encarga de realizar el proyecto y todos los informes necesarios, de solicitar las ayudas y percibir las, ejecuta la obra y la supervisa.

El **GESTOR** informa y acompaña en la contratación de los diferentes profesionales y empresas que intervienen en el desarrollo del proyecto y la obra, y además tramita la solicitud de ayudas.

\* De forma complementaria, en el **Registro CHC**, puedes encontrar profesionales que te ayuden con los trámites, a elaborar el IEEV.CV, o empresas constructoras especializadas en rehabilitación.

## Consulta de colaboradores para la tramitación de subvenciones a la reforma y rehabilitación de edificios y viviendas

Introduzca los datos de la consulta

### Provincia

Introduzca la provincia:

VALENCIA/VALÈNCIA ▼

### Municipio

Introduzca el municipio:

- VALENCIA
- SINARCAS
- SOLLANA
- SOT DE CHERA
- SUECA
- SUMACÀRCER
- TAVERNES BLANQUES
- TAVERNES DE LA VALLDIGNA
- TERESA DE COFRENTES
- TERRATEIG
- TITAGUAS
- TORREBAJA
- TORRELLA
- TORRENT
- TORRES TORRES
- TOUS
- TUÉJAR
- TURÍS
- UTIEL
- VALENCIA**
- VALLADA

Consultar

#### Listado de colaboradores para la tramitación de subvenciones a la reforma y rehabilitación de edificios y viviendas

Parametros de consulta elegidos:  
 Provincia: VALENCIA/VALENCIA      Municipio: VALENCIA

NIE	Apellidos	Nombre	Dirección	C.P.	Provincia	Municipio	Teléfono	Correo electrónico	Colegio	Tipo de técnico	Tipo de subvencion
***0001*	GONZALEZ	MARIA DEL MAR	CL Cavite	46011	VALENCIA/VALENCIA	VALENCIA	846005882	mgonzalez@caatvalencia.es	Colegio de Arquitectos Técnicos de Valencia	GESTOR PRIVADO	RHB Fondos Europeos
***0019*	Sanz	Fernando	CL Mosén Jordi	46018	VALENCIA/VALENCIA	VALENCIA	615561581	fernandosanz@ctav.es	COACV	GESTOR PRIVADO	RHB Fondos Europeos
***0020*	GOSENDE	CARLOS	CL roger de flor	46001	VALENCIA/VALENCIA	VALENCIA	659726721	hola@gosendenavarro.com	Colegio Arquitectos Comunidad Valenciana - CTAV	GESTOR PRIVADO	RHB Fondos Europeos
***0031*	GRACIA	JESUS	AV REGNE DE VALENCIA	46006	VALENCIA/VALENCIA	VALENCIA	628494146	gsus.gracia@gmail.com	Colegio Oficial de Ingenieros Técnicos Industriales de Valencia	AGENTE/GESTOR PRIVADO	RHB Fondos Europeos
***0109*	LLUCH	IGNACIO	CL RUBEN DARIO	46021	VALENCIA/VALENCIA	VALENCIA	664337065	info@escomyslluch.com	CTAV	AGENTE/GESTOR PRIVADO	RHB Fondos Europeos
***0110*	ENTITAT VALENCIANA D'HABITATGE I SÒL		CL VINATEA	46001	VALENCIA/VALENCIA	VALENCIA	659649720	promocion@evha.es		AGENTE PÚBLICO	RHB Fondos Europeos
***0127*	EID-MACHEH	YASMINA	CL CIRILO AMORÓS	46004	VALENCIA/VALENCIA	VALENCIA	607300824	yasmina@gareidproyectos.com	COLEGIO OFICIAL DE ARQUITECTOS DE LA COMUNIDAD VALENCIANA	AGENTE/GESTOR PRIVADO	RHB Fondos Europeos
***0187*	García	Gullem	CL ciscar	46005	VALENCIA/VALENCIA	VALENCIA	605358035	ettaller.estudioarquitectura@gmail.com	COACV (CTAV)	GESTOR PRIVADO	RHB Fondos Europeos

### Tipo de subvencion

Introduzca los tipos de subvención:

RENHATA:  RHB Fondos Europeos:  RHB Accesibilidad:

# ¿CÓMO SOLICITO LA AYUDA?

Simplemente debes seguir los siguientes pasos

## 3º BUSCA PROFESIONALES Y EMPRESAS QUE TE AYUDEN

- 1 Busca un **AGENTE** o un **GESTOR** de la rehabilitación del listado que la Generalitat Valenciana pone a vuestra disposición para que os ayude en todo el proceso.

El **AGENTE** ofrece el servicio “llave en mano”, es decir, se ocupa de todo desde que lo nombráis hasta que os entrega la rehabilitación acabada. Se encarga de realizar el proyecto y todos los informes necesarios, de solicitar las ayudas y percibir las, ejecuta la obra y la supervisa.

El **GESTOR** informa y acompaña en la contratación de los diferentes profesionales y empresas que intervienen en el desarrollo del proyecto y la obra, y además tramita la solicitud de ayudas.

\* De forma complementaria, en el **Registro CHC**, puedes encontrar profesionales que te ayuden con los trámites, a elaborar el IEEV.CV, o empresas constructoras especializadas en rehabilitación.

## LA COMUNICACIÓN COMO HERRAMIENTA CLAVE PARA ACTIVAR LA REHABILITACIÓN

### 3 Herramientas de comunicación y sensibilización: Registro CHC

<https://registrochc.five.es>

# Registro CHC

## CATEGORIAS

Empresas y  
profesionales

→ Empresas constructoras especializadas en rehabilitación →

→ Profesionales del IEEV.CV →

Entidades de Control de Calidad de la Edificación (ECCE) →

Entidades Colaboradoras Urbanísticas (ECUV) →

→ Especialistas en la gestión de la rehabilitación →

Laboratorios de ensayos para el control de calidad de la edificación EN CONSTRUCCIÓN

AAFF colaboradores en la gestión de la rehabilitación de edificios EN CONSTRUCCIÓN

# Empresas constructoras especializadas en rehabilitación

[Requisitos](#)

[Inscripción y mantenimiento](#)

[Niveles de clasificación de las empresas](#)



Esta categoría del Registro CHC ofrece un listado de empresas constructoras especializadas en la rehabilitación de edificios que voluntariamente han solicitado su inscripción y cumplen los requisitos exigidos. La pertenencia a este registro verifica que las empresas cumplen con los criterios de calidad recogidos en el protocolo de admisión pero no las habilita como **Agentes o Gestores de la Rehabilitación** para tramitar las ayudas de los Fondos Next Generation. Para ello deben estar dadas de alta en el [registro de la Generalitat Valenciana](#).



Protocolo



Formulario de inscripción

## 31 inscripciones



### ESPECIALIZACIÓN

- Mejora de la accesibilidad (17)
- Reforma de viviendas (19)
- Refuerzos estructurales (19)
- Rehabilitación integral de edificios (21)
- Reparación de fachadas (20)

### ÁMBITO DE TRABAJO

- Alicante (19)
- Castellón (13)
- Valencia (18)

### UBICACIÓN DE LA SEDE

Provincia ▼

### CLASIFICACIÓN

- Nivel 1 (11)
- Nivel 2 (1)
- Nivel 3 (9)

Nueva búsqueda

\*El siguiente listado de empresas se muestra en orden alfabético según el nombre de la empresa.

### ECER-0016

#### AKRA REHABILITACIÓN, S.L.

Prolong. Rosa de los Vientos, 2 - 03007 Alicante / Alacant (ALICANTE)  
965113348

[info@akra-rehabilitacion.com](mailto:info@akra-rehabilitacion.com)  
[www.akra-rehabilitacion.com](http://www.akra-rehabilitacion.com)

**Ámbito de trabajo:** Alicante

**Especializaciones:** Reparación de fachadas, Mejora de la accesibilidad, Reforma de viviendas, Rehabilitación integral de edificios, Refuerzos estructurales

**Verificación:** Nivel 3 (18/03/2022)

#### OTROS REGISTROS CHC:

Especialistas en la gestión de la rehabilitación EGRE-0002



[Descargar certificado](#)

### ECER-0018

#### AVANT GESTIÓ TÈCNICA S.L.

C. Lepanto, 5 - 46680 Algemesí (VALENCIA)  
962012197

[admin@avantgst.com](mailto:admin@avantgst.com)  
[www.avantgst.com](http://www.avantgst.com)

**Ámbito de trabajo:** Alicante, Castellón, Valencia

**Especializaciones:** Reparación de fachadas, Mejora de la accesibilidad, Reforma de viviendas, Rehabilitación integral de edificios, Refuerzos estructurales

**Verificación:** Nivel 1 (18/03/2022)

#### OTROS REGISTROS CHC:

Especialistas en la gestión de la rehabilitación EGRE-0012



[Descargar certificado](#)

### ECER-0020

#### CALA LLARGA, S.L.

Avda. Miguel Hernández, 19 - 46960 Aldaia (VALENCIA)  
960913384



# Profesionales del IEEV.CV

[Requisitos](#)

[Inscripción y mantenimiento](#)

[Ventajas para la ciudadanía](#)

[Ventajas para la persona inscrita como profesional del IEEV.CV](#)



Los profesionales del IEEV.CV son personas expertas en la redacción del Informe de Evaluación del Edificio de Viviendas en la Comunitat Valenciana.

Se trata de un **listado voluntario**, es decir, **no es obligatorio inscribirse en este registro para redactar o registrar informes**.



Protocolo



Prueba de Aptitud



Formulario de inscripción



## ÁMBITO DE TRABAJO

- Alicante (33)
- Castellón (22)
- Valencia (44)

## TITULACIÓN

- Arquitectura (35)
- Arquitectura Técnica (21)
- Ingeniería de la Edificación (2)

## UBICACIÓN DESPACHO

Provincia ▼

Nueva búsqueda

# 78 inscripciones

\*El siguiente listado de profesionales se muestra en orden alfabético según el primer apellido.

## PIEE-0022

Miguel ABELLÁN GALIANA

València (VALENCIA)

Tel: 696398363

[mabellangaliana@gmail.com](mailto:mabellangaliana@gmail.com)

**Titulación / Colegio:** Arquitectura Técnica / CAATIE Valencia

## PIEE-0001

Jose Alain AGUILAR QUINTANA

Marines (VALENCIA)

Tel: 601093372

[valypam@hotmail.com](mailto:valypam@hotmail.com)

**Titulación / Colegio:** Arquitectura Técnica / CAATIE Valencia

## PIEE-0057

Borja AGULLÓ SÁNCHEZ

València (VALENCIA)

Tel: 634459106

[info@agulloarq.com](mailto:info@agulloarq.com)

**Titulación / Colegio:** / CTAV

**OTROS REGISTROS CHC:**

Especialista en la gestión de la rehabilitación EGRE-0005

## PIEE-0005

María AGUSTÍ MANCEBO

Xàtiva (VALENCIA)

Tel: 670320607

[mariaagusti@ctav.es](mailto:mariaagusti@ctav.es)

**Titulación / Colegio:** Arquitectura / COACV

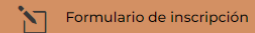
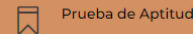
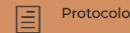
# Especialistas en la gestión de la rehabilitación

[Requisitos](#)

[Inscripción y mantenimiento](#)



Esta categoría del Registro CHC ofrece un listado de personas y empresas que voluntariamente han solicitado su inscripción y cumplen los requisitos exigidos. La pertenencia a este registro verifica que las personas físicas y jurídicas inscritas cumplen con los criterios de calidad recogidos en el protocolo de admisión, entre los que se encuentra estar dados de alta en [la Generalitat Valenciana](#) como **Agentes o Gestores de la Rehabilitación** para tramitar las ayudas de los Fondos Next Generation.



[PERSONA FÍSICA](#)

[PERSONA JURÍDICA](#)



## ÁMBITO DE TRABAJO

- Alicante (10)
- Castellón (6)
- Valencia (10)

## PERSONA

- Física (11)
- Jurídica (5)

## ACTIVIDAD

Actividad

Actividad ▼

Actividad

- Arquitectura (19)
- Arquitectura técnica (7)
- Construcción (6)
- Administración de fincas (2)
- Servicios técnicos de arquitectura (2)
- Instalaciones (1)

## REGISTRO GVA

- [+info](#)
- Gestor (15)
  - Agente (4)

## UBICACIÓN DESPACHO

Provincia ▼

### EGRE-0010

Persona Física

#### Jesús BOIX CASELLES

Gandía (VALENCIA)  
609617298

[jesus@m2arquitectura.eu](mailto:jesus@m2arquitectura.eu)

**Actividad:** Arquitectura

**Alta en el registro de CVA:** Gestor

#### EXPERIENCIA EN GESTIÓN DE AYUDAS:

- Edificios plurifamiliares: 1
- Edificios unifamiliares: 0
- Viviendas: 0

#### REGISTROS CHC:

Especialistas en la gestión de la rehabilitación EGRE-0010  
Profesionales del IEEV.CV P.IEE-0053

## 37 inscripciones

### EGRE-0015

Persona Física

#### Fernando BROTONS CANTÓ

Alicante / Alacant (ALICANTE)  
965213100

[fbrotons@brotonsadministradores.com](mailto:fbrotons@brotonsadministradores.com)

**Actividad:** Administración de fincas

**Alta en el registro de CVA:** Gestor

#### EXPERIENCIA EN GESTIÓN DE AYUDAS:

- Edificios plurifamiliares: 10
- Edificios unifamiliares: 1
- Viviendas: 0

#### REGISTROS CHC:

Especialistas en la gestión de la rehabilitación EGRE-0015

## Las personas en el centro

El hecho de que la gente no esté concienciada, no tenga información, y por tanto desconozca las ventajas que conlleva la rehabilitación influye directamente en que no se decidan a acometer obras. La información asequible, coherente y de calidad, permite a la ciudadanía conocer la rehabilitación, valorarla y demandarla.



**MUCHAS GRACIAS**

**Mar Alonso Monterde**  
**Instituto Valenciano de la Edificación**