

FACILITA

Impulsando la rehabilitación energética en edificios públicos

Leticia Ortega IVE

OBJETIVO

Establecer y gestionar **3 oficinas de ventanilla única regionales** para la rehabilitación energética de los edificios públicos en cada una de las regiones participantes: Extremadura, Madrid y Valencia.



Convocatoria: LIFE-2023-CET (LIFE Clean Energy Transition)

Topic: LIFE-2023-CET-OSS Integrated services for clean energy transition in buildings and businesses

Scope: Scope C: Integrated services for clean energy transition in public buildings

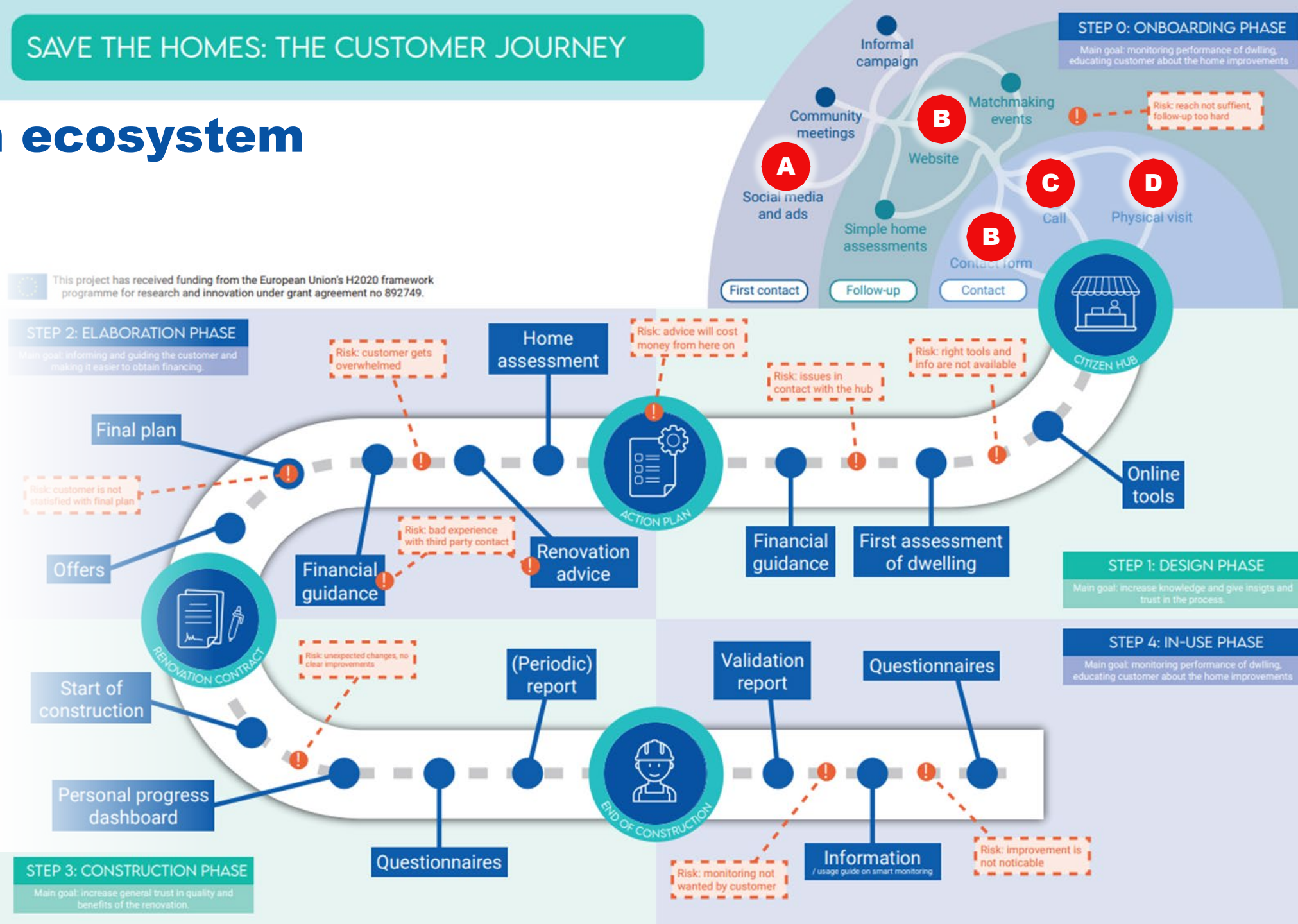
Duración: 36 meses

SAVE THE HOMES: THE CUSTOMER JOURNEY

Valencian ecosystem

Step 0

- A. Awareness campaigns mostly related to subsidies
- B. Websites with OSS services, general advice on energy renovation & contact info
- C. Appointment letters
- D. Workshops & pop-ups



METODOLOGÍA



Mejora de la información

Análisis del marco regulatorio y legal.
Análisis del contexto regional.
Comunicación y difusión bien planificadas.



Propuestas de financiación

Identificación de mecanismos de financiación existentes.
Desarrollo de técnicas financieras innovadoras para la rehabilitación.



Intervenciones integrales

Creación colaborativa de soluciones y servicios innovadores de OSS.
Elaboración de un kit de herramientas OSS para la renovación de edificios públicos.



Capacity building

Identificación de agentes facilitadores para llegar a las administraciones públicas
Programa de capacitación y mentoría para el personal de OSS.

ESCALAS

- **Gobierno regional:**
 - Consellerias y Presidencia
- **Gobierno provincial:**
 - Entidades provinciales y diputaciones
- **Local:**
 - Ayuntamientos y mancomunidades



LOCALIZACIONES

- **Oficina física**

- Sede del Instituto Valenciano de la Edificación

- **Oficina móvil**

- Visita a los municipios y administraciones que nos soliciten apoyo.

- **Oficina virtual**

- Página web.



Lo que ya existe: RenUEva

<https://renueva.five.es>

1 **renUEva: Conoce y mejora tu vivienda**

2 Esta herramienta permite calcular de forma aproximada el consumo energético de tu edificio, ofreciendo diferentes opciones de mejora para el ahorro energético, cumpliendo con los requisitos necesarios para la obtención de las ayudas Next Generation.

3 ¡Recuerda que también son subvencionables las obras de conservación y accesibilidad!

4

Accesibilidad	Cubierta	Estructura	Fachada	Energía
				
<input type="checkbox"/>	<input type="checkbox"/>	<input checked="" type="checkbox"/>	<input type="checkbox"/>	<input checked="" type="checkbox"/>

Ya tengo un presupuesto para las obras de conservación y/o accesibilidad de mi edificio

RECUERDA: Las medidas de mejora de la eficiencia energética son obligatorias para acceder a las ayudas

Siguiente

 GOBIERNO DE ESPAÑA
MINISTERIO DE TRANSPORTES, MOVILIDAD Y AGENDA URBANA

 Plan de Recuperación, Transformación y Resiliencia

 Financiado por la Unión Europea
NextGenerationEU

 IVE
Instituto Valenciano de la Edificación

RenUEva

1

2

¿Dónde está tu edificio?
Navega por el mapa o introduce tu dirección

3

4

5

i



CL FONTANARES 63 VALENCIA (VALENCIA)

Referencia Catastral: 4014902YJ2741C

Uso principal: Residencial

2961 m²

1973

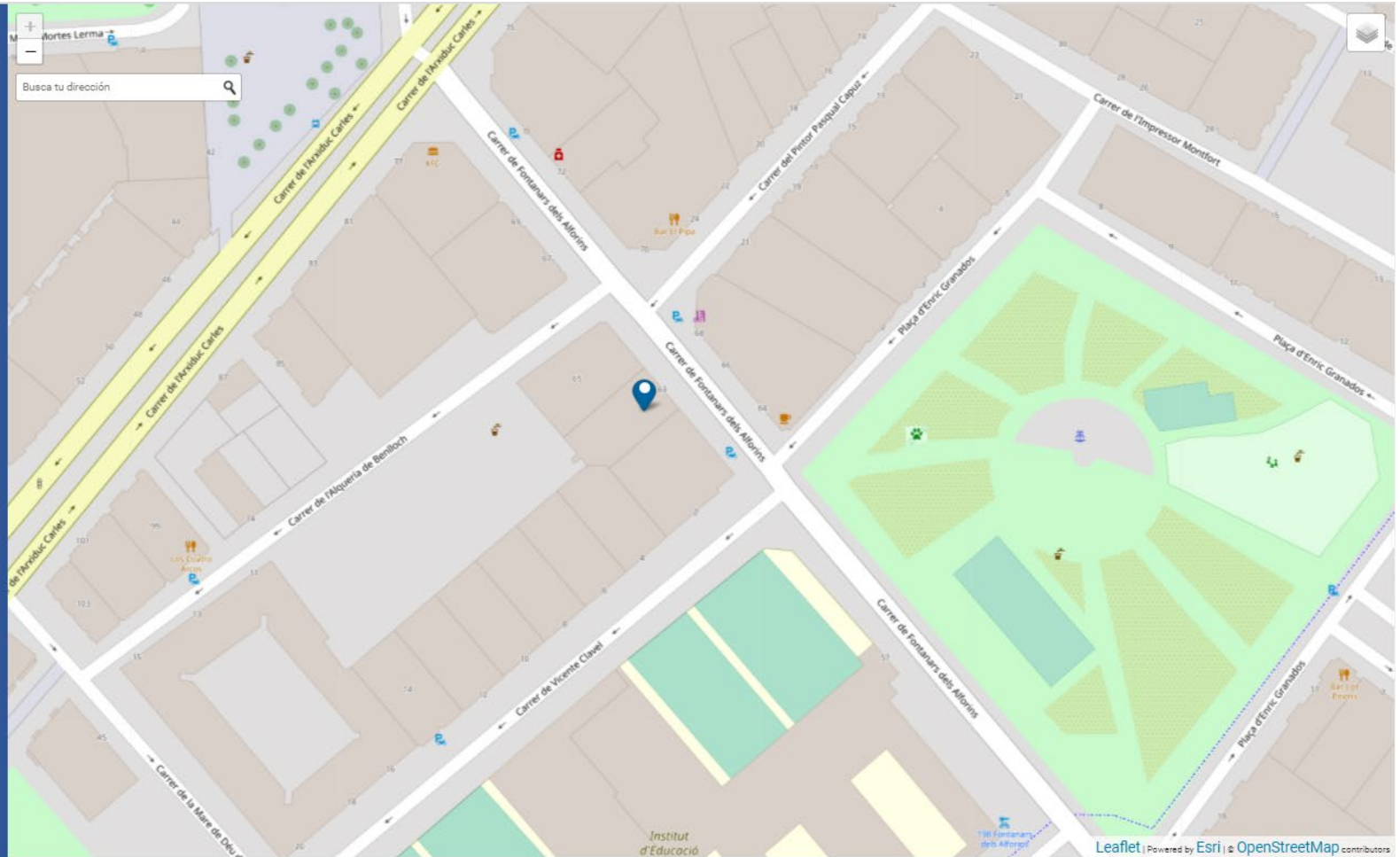
Cas

Val



Atrás

Siguiente



RenUEva

1

2

3

4

5

i

Cas

Val



2. Sus características constructivas son:



Cubierta



Cubierta plana, forjado unidireccional viguetas pretensadas



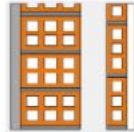
Suelo



Forjado unidireccional de viguetas pretensadas



Fachada



Muro capuchino, ladrillo y cámara de aire



Muro de ladrillo de una hoja revestido



Ventana



Marco metálico, vidrio monolítico, sin rotura de puente térmico

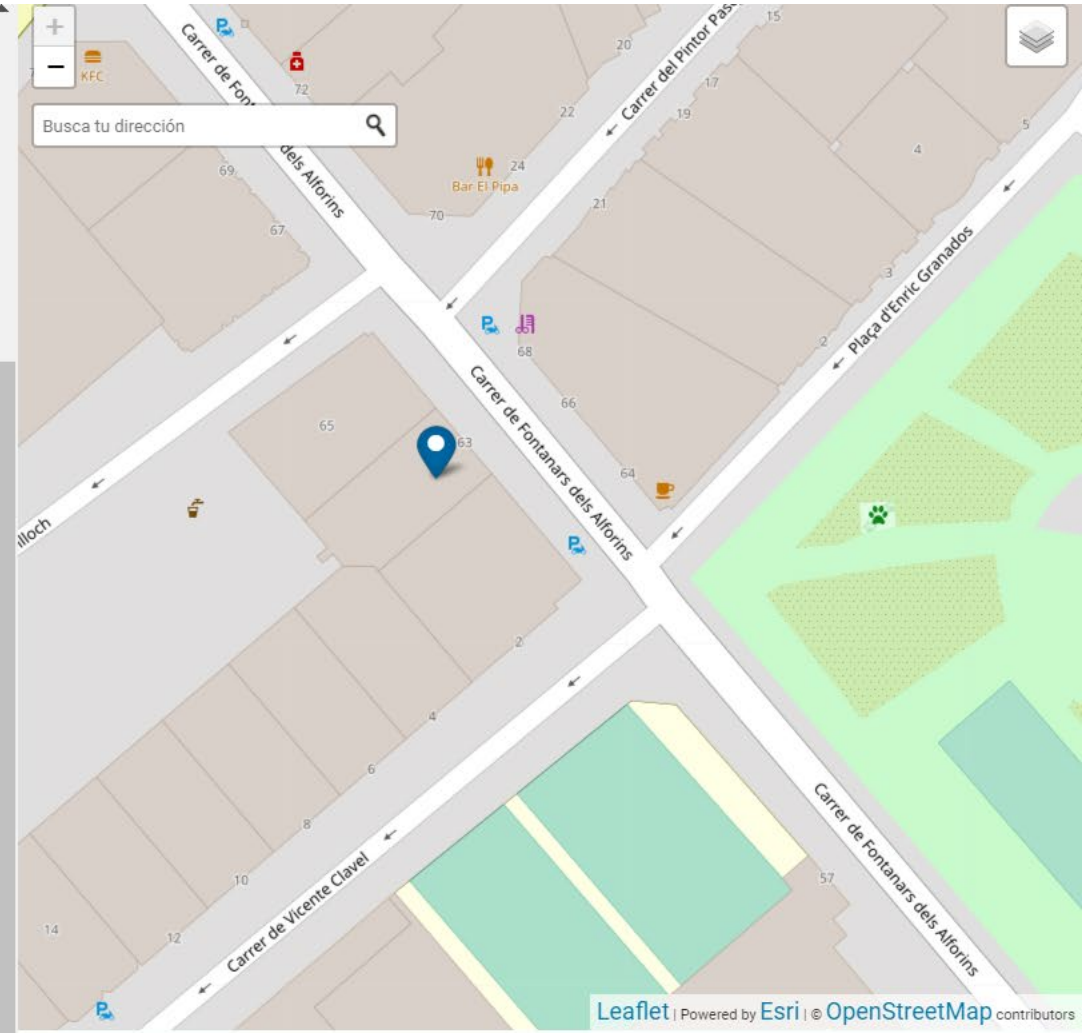
3. Selecciona las instalaciones más frecuentes en tu edificio:

Selecciona una combinación de instalaciones

- Radiadores eléctricos y Termo eléctrico
- Radiadores eléctricos y Calentador de Gas Natural
- Aire acondicionado frío calor y Termo eléctrico
- Aire acondicionado frío calor y Calentador de Gas Natural
- Caldera mixta de gas natural y radiadores de agua

Atrás

Caldera mixta de gas natural y radiadores de agua



1

¿Cómo puedes mejorar tu edificio?

Selecciona diferentes opciones y compara los resultados.

Conservación

- Accesibilidad
- Cubierta
- Fachada
- Estructura

2

3

Mejora energética

Selecciona una de las siguientes actuaciones:

4

- Actuación en envolvente
- Cambio de equipos
- Cambio ventanas + agua caliente
- Instalación fotovoltaica
- Actuación integral
- Actuación en envolvente + fotovoltaica
- Cambio de equipos + fotovoltaica
- Cambio ventanas + agua caliente + fotovoltaica
- Actuación integral + fotovoltaica

5

i

Atrás

Siguiente

Cas

Val



Compara el estado actual de tu edificio y su mejora energética:

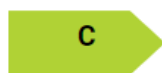
Emisiones de CO2

Edificio actual



34,71 kgCO2/m² año

Edificio rehabilitado



8,9 kgCO2/m² año

Reducción de emisiones

74%

Confort Anual

Edificio actual



2% Tiempo Fuera de confort

Edificio rehabilitado



0,97% Tiempo Fuera de confort

Mejora de confort

60%

Consumo de energía

Edificio actual



164,78 kWh/m² año

Edificio rehabilitado



52,54 kWh/m² año

Ahorro de energía

68%

Coste por vivienda

Coste por tipo de actuación

Conservación: 608€

Mejora energética: 15.944,13€

Coste total sin subvención

16.552,13€

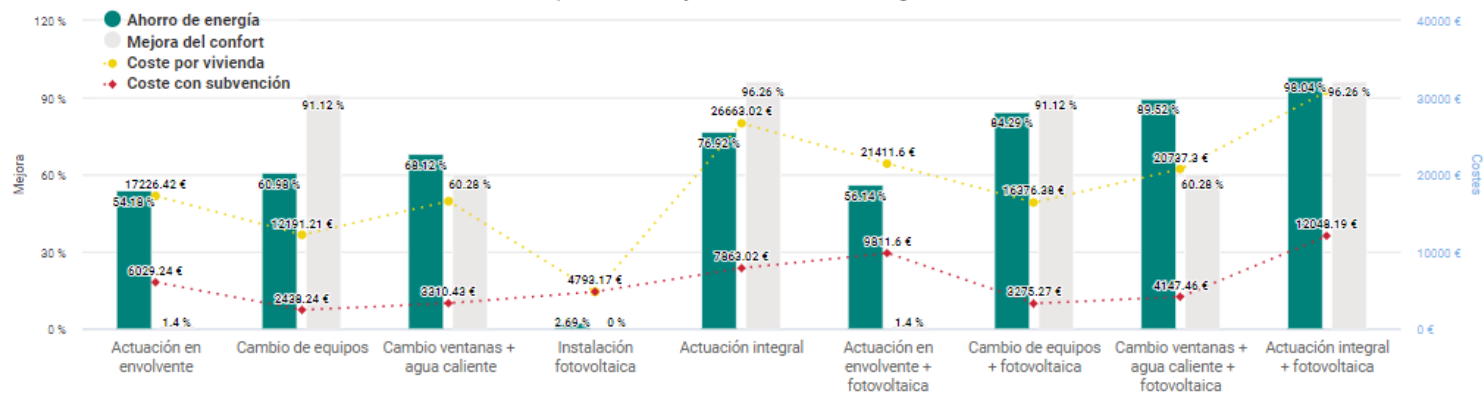
Subvención estimada

13.242€

Coste final con subvención

3.310,43€

Opciones de mejora de la eficiencia energética



Tu edificio:

Mejoras: RenUEva para Edificios Públicos

¿Cómo puedes mejorar tu edificio?

1

2

3

Links

Más información

Address
Typology
Year
Lorem ipsum dolor sit

2025 2050

- Lorem ipsum
- Lorem ipsum
- Lorem ipsum
- Lorem ipsum

1

2

3

4

Ejemplo

Lorem ipsum dolor	XX
Lorem ipsum dolor	XX
Lorem ipsum dolor	XX
Lorem ipsum dolor	XX
Lorem ipsum dolor	XX

Ejemplo

Lorem ipsum dolor	XX
Lorem ipsum dolor	XX
Lorem ipsum dolor	XX
Lorem ipsum dolor	XX
Lorem ipsum dolor	XX

Ejemplo

Lorem ipsum dolor	XX
Lorem ipsum dolor	XX
Lorem ipsum dolor	XX
Lorem ipsum dolor	XX
Lorem ipsum dolor	XX

Ejemplo

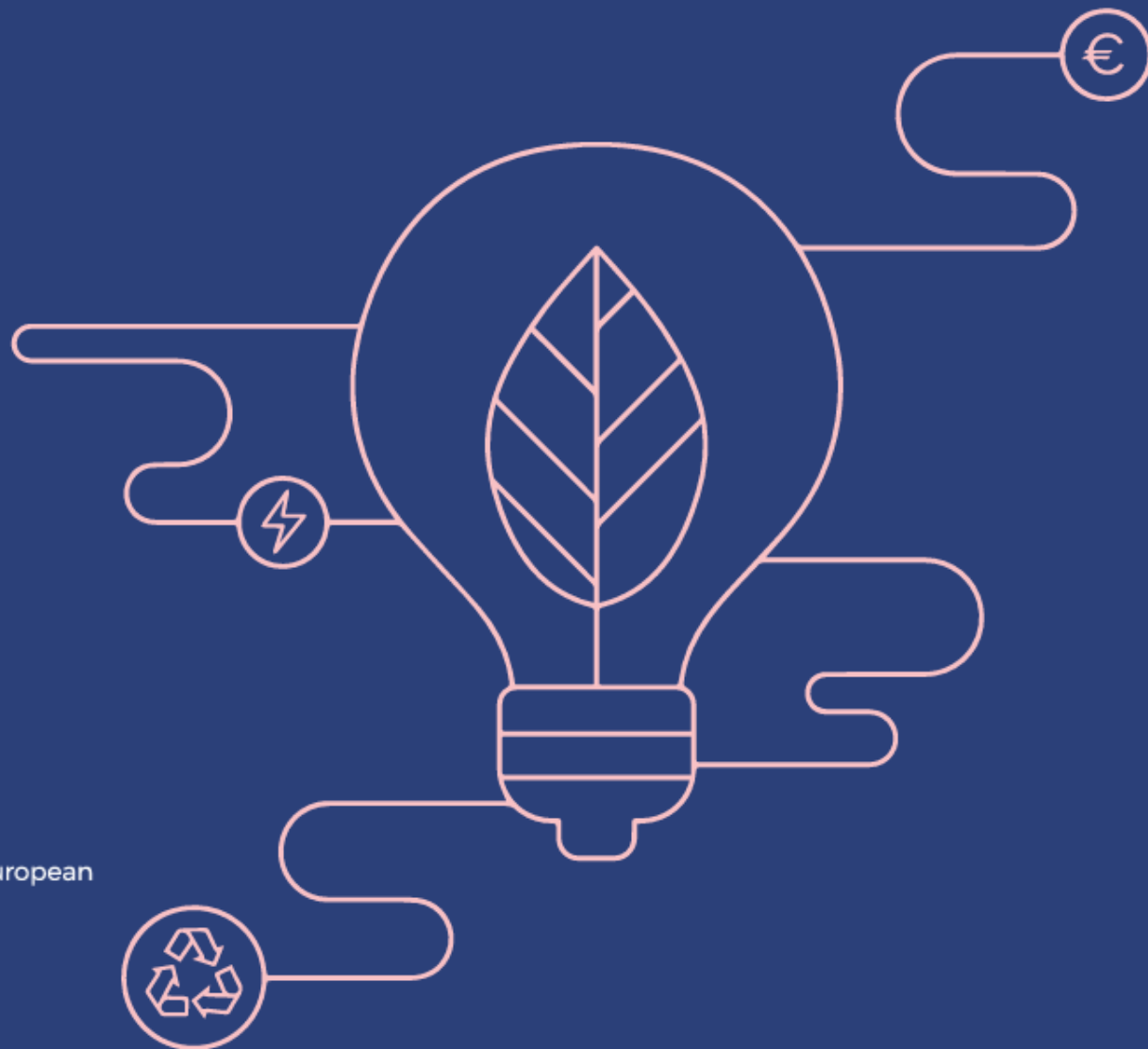
Lorem ipsum dolor	XX
Lorem ipsum dolor	XX
Lorem ipsum dolor	XX
Lorem ipsum dolor	XX
Lorem ipsum dolor	XX

2025 2050

• Lorem ipsum
• Lorem ipsum
• Lorem ipsum
• Lorem ipsum

Co-funded by the European Union

IMPULSE PROJECT INTERREG MED



Project co-financed by the European
Regional Development Fund



Clasificación del parque edificatorio

Guía práctica para agrupar edificios en tipologías basadas en criterios de rendimiento energético.

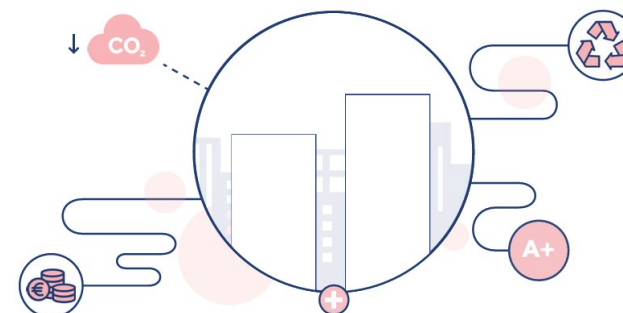
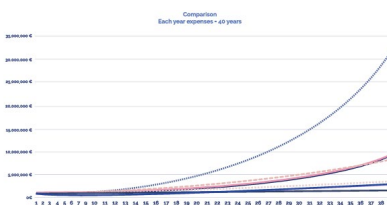


Análisis energético

Plataforma en Excel extrapola KPIs energéticos de edificios "Embajadores" a todos los edificios de cada tipología.



Comparison / Baseline		Financing 1 complete loan	Financing 15 annual loans	Energy bill Baseline
Complete expense over 40 years	k€	41.047€	40.752€	71.548€
Benefit/Baseline	k€	-30.601€	-24.795€	0€
	%	-43%	-35%	0%
Total interests	k€	1.086	2.021€	0€
Total capital	k€	6.583€	8.852€	0€
Total energy bills	k€	33.375€	35.879€	71.548€



Renovación gradual y planificación financiera

Herramienta en Excel para seleccionar criterios de decisión y planificar renovaciones, incluyendo análisis de escenarios financieros.





GENERALITAT
VALENCIANA



IVE
Instituto Valenciano
de la Edificación

FACILITA



Email:

infofacilita@five.es

WEB:

<https://www.five.es/project/facilita/>

LINKEDIN:

<https://www.linkedin.com/company/facilita-project/>