

Let's grow up

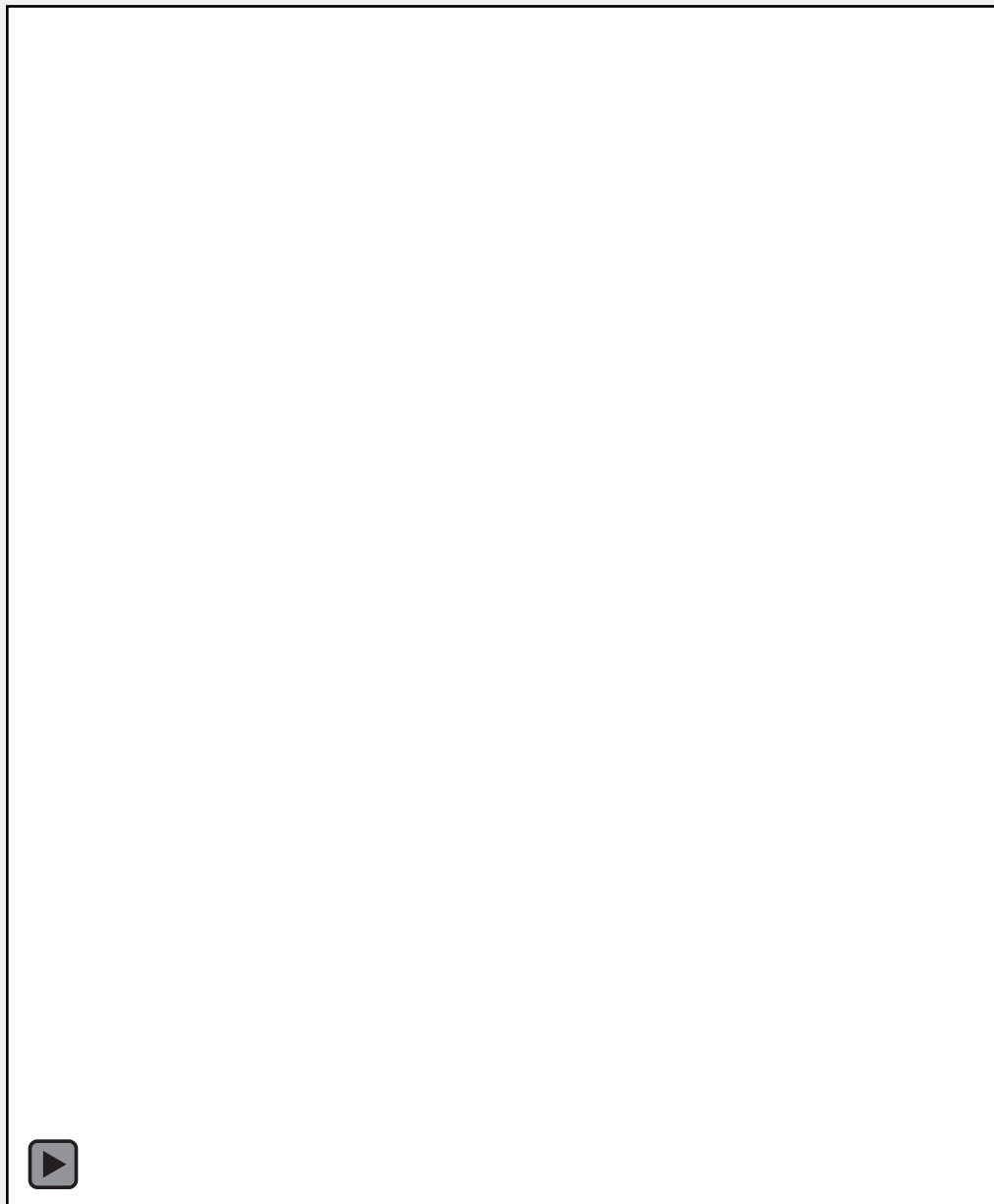
INHAUS

_ INHAUS UP

La Re-evolución
de la arquitectura y la construcción

Let's grow up

INHAUS



**Somos
arquitectos,
somos
fabricantes**

_ Quiénes somos

Casas inHAUS es una compañía Valenciana, especializada en diseñar y fabricar casas modulares de gama alta.

Son casas de hormigón y proyectos llave en mano. El diseño, la calidad, el control de costes, la excelencia en la ejecución y la flexibilidad, son nuestras palabras clave.

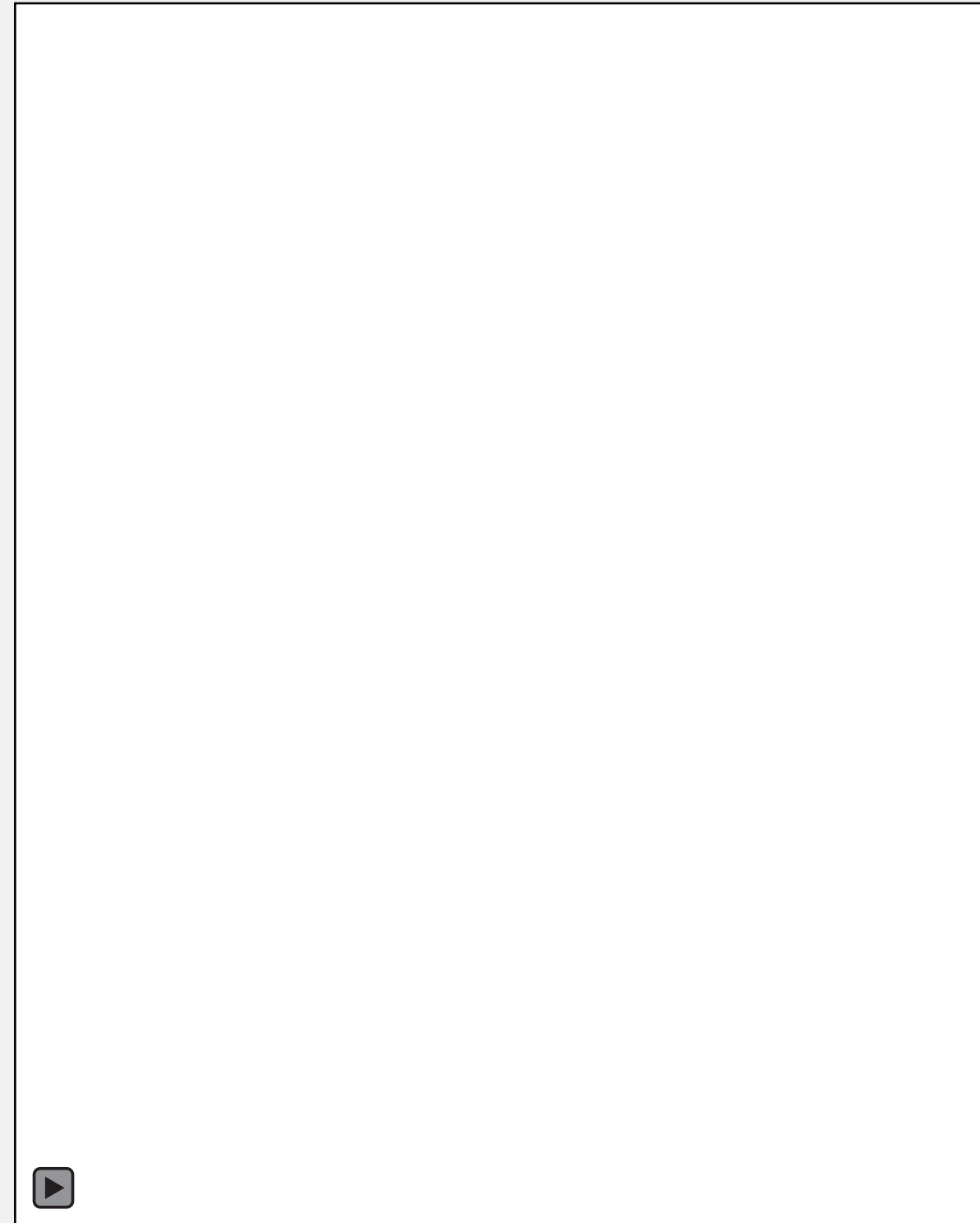
Fundada en 2015, hemos implantado 161 viviendas y recibido prestigiosos premios. En proceso de internacionalización.

Let's grow up

INHAUS

_ Qué hacemos

Diseñamos y fabricamos con un innovador sistema de construcción modular. Combinamos tecnología avanzada, precisión industrial y materiales de primera calidad para garantizar plazos y costos cerrados, sin imprevistos.



Let's grow up

INHAUS

_ **Cómo lo hacemos**

Innovación en el **sistema constructivo EMOHA**

Las casas las fabrican nuestros operarios, bajo el control técnico de los encargados e ingenieros de producción en condiciones controladas y con unas tolerancias de error de mm.

Flexibilidad del sistema - **Proyectos personalizados**

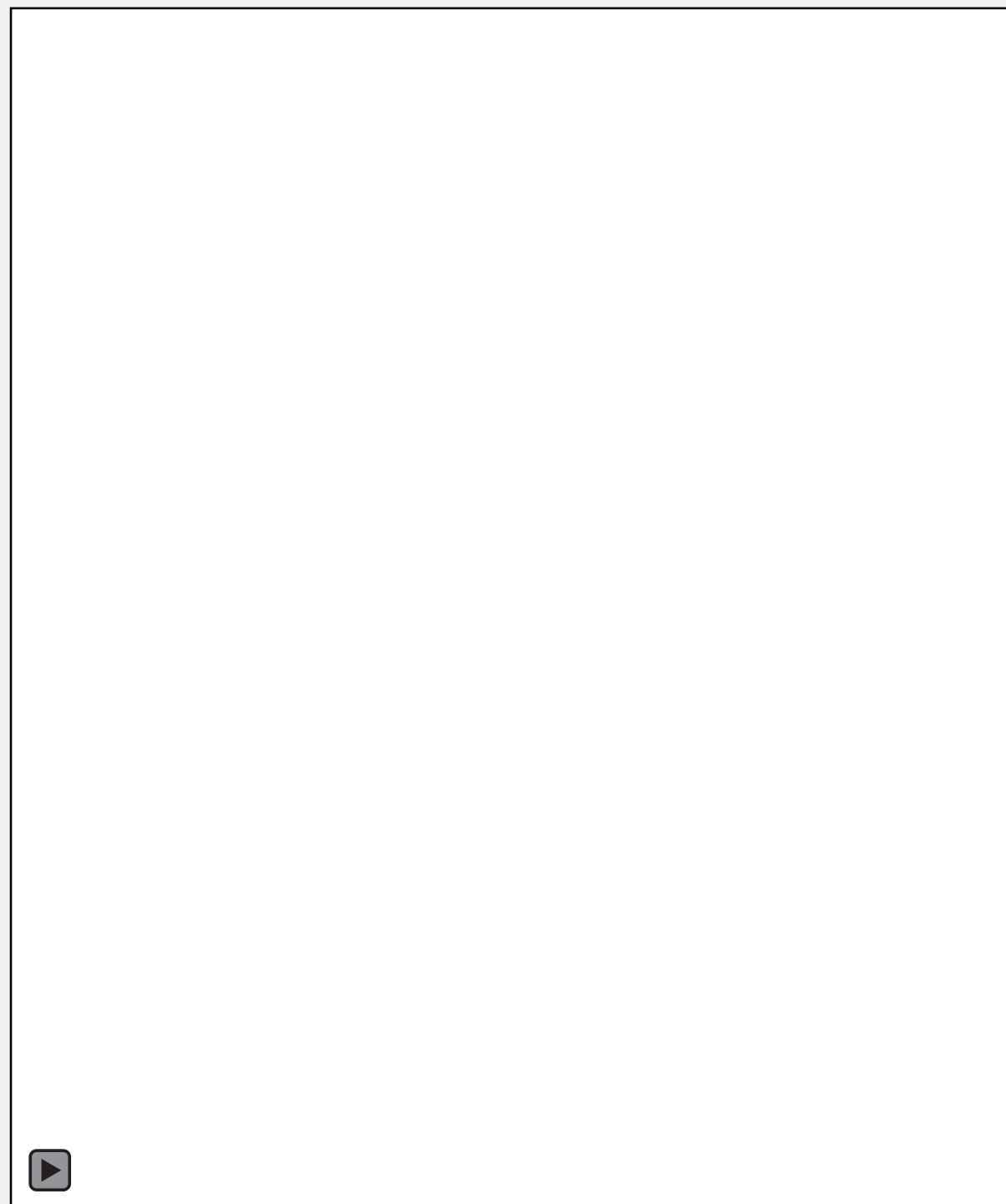
0% residuo en fábrica

Procesos **automatizados**

Producción 100% monitorizada

Hasta **90m²** por módulo

Centralización de compras - **Stock mínimo**





4. FACHADA
3.4.13.2. COLOCACION RECERCADOS ESPECIALES [12/04/2022]

PLANO DE REFERENCIA: Alzados y secciones Alzados	REFERENCIA: REMEXTJAM12
--	-------------------------

EQUIPO: Fachada

MANO DE OBRA:	RENDIMIENTO:
*	* Subcontrata

MATERIALES:
<ul style="list-style-type: none"> Perfil rectangular 40x20 mm RAL 7016 Tubo silicona RAL 7016 y neutra. Tornillería.

MAQUINARIA Y ÚTILES:
<ul style="list-style-type: none"> Radial. Ingletadora, corte en aluminio. Plataforma elevadora Pistola silicona. Atomiladora. Lápiz, metro y cúter.

SEGURIDAD:
<ul style="list-style-type: none"> Casco Gautes Ropa de trabajo Gafas Mascarilla Botas seguridad.

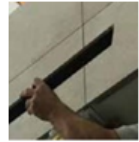
PROCEDIMIENTO:



- Este tipo de recercados especiales, son los colocados en fachada remarcando el perímetro de un cambio de material, normalmente en entpaños de balconeras.
- En la previsión se contemplarán barras de 40x20 mm.
- Cuando se está ejecutando el revestimiento de fachada, se dejarán 20 mm entre los dos materiales para la colocación de la barra de aluminio de 40x20 mm.



- Tomamos medidas de la longitud del paño de fachada donde se tiene que colocar el perfil y cortamos la pieza en la medida necesaria, las uniones en esquina se realizaran a inglete, teniendo en cuenta este corte.



- Los cortes se realizarán en el banco de trabajo, con ayuda de la **ingletadora**.



- Se aplicará silicona neutra cada 40 cm y se colocará el perfil del recercado en el espacio reservado para ello.



TERMINADO



ATENCIÓN:

- El recercado sobresaldrá 20 mm del plomo de fachada. Al mismo nivel que el dintel y el vierteaguas.

3. FACHADA
3.4.14. PUERTAS SECCIONALES [08/02/2022]

PLANO DE REFERENCIA: Carpintería exterior	REFERENCIA: PUERGAR
---	---------------------

EQUIPO: Fachada

MANO DE OBRA:	RENDIMIENTO:
<ul style="list-style-type: none"> Oficial 1º. Peón especializado. 	<ul style="list-style-type: none"> Colocación carpintería (subcontrata)

MATERIALES:
<ul style="list-style-type: none"> Kit de puerta seccional (premarco, hoja puerta, guías, ejes, muelles y bisagras) [Subcontrata] MOTOR SUPRAMATIC E4 BISECUR Tubo silicona RAL 7016 de SOUDAL [Almacén ZONA 3P] Mando a distancia [Subcontrata]

MAQUINARIA Y ÚTILES:
<ul style="list-style-type: none"> Atomiladora Taladro Escalera

SEGURIDAD:
<ul style="list-style-type: none"> Casco Gautes Ropa de trabajo Gafas Mascarilla Botas seguridad.

PROCEDIMIENTO:

- La medida de ancho vendrá definida en proyecto, la altura será 2.375 m la estándar del fabricante y necesitamos mínimo 20 cm hasta el falso techo interior para la instalación del motor.
- Para ventilación del garaje la puerta tendrá 2 rejillas de ventilación en la parte inferior.
- Montaje de las guías verticales. Para ello las fijamos como mínimo por tres puntos en ambas jambas del hueco previsto para la puerta. Hacer coincidir entre sí los extremos de las guías verticales y horizontales. Atomilamos la guía horizontal al ángulo vertical en los orificios correspondientes.



- Es muy importante que las guías horizontales estén completamente a nivel y paralelas entre ellas. Fijaremos las guías horizontales a través de unas escuadras que colocaremos en el muro.



- Si las guías van ancladas al falso techo, realizar su soporte con escuadras al falso techo, con refuerzos previstos.



- A continuación, realizaremos el montaje del eje con los muelles de torsión. Para esto colocaremos en los soportes laterales ya fijados en el hueco de la pared, el conjunto formado por eje, tambores, soporte central, seguridad de muelles y muelles de torsión.

Introducir los extremos del eje en los soportes laterales (ya fijados en el ángulo vertical). Atomilar el soporte central a la pared. El eje lo repariremos de manera que sobresalga por igual en los dos soportes.



Let's grow up

INHAUS

_ Dónde lo hacemos

Deslocalización. ¡Desarrollamos proyectos en cualquier lugar!

Las casas viajan a **cualquier parte del mundo**

Capaz de construir 15,000m² de casas al año en una fábrica.

2,5 m²/hora.

6.350 h/año en 3 turnos.

95% offsite

5% insite



Let's grow up

INHAUS

_ Hacia donde vamos

En la próxima década el 63% de las viviendas estarán ocupadas por **1 o 2** personas en el núcleo familiar.

Necesidad de reducir los plazos de construcción ante la **urgencia habitacional** , 150.000 viviendas al año.

Falta de mano de obra cualificada en la construcción tradicional.

Alineación con objetivos de descarbonización y eficiencia energética.

Reactivación económica e industrialización del sector.



Casos
reales

Vision Modular

Inglaterra

Edificios de hasta 50 pisos en unidades
3D transportables.



INHAUS

2021
Londres / Inglaterra

758 habitaciones y 67 viviendas.
35 pisos - 110 metros de altura
Duración del proyecto 18 meses



Casos
reales

DMD Modular

Polonia

DMDmodular empresa de construcción con sede en Polonia especializada en ofrecer soluciones modulares volumétricas a mercados internacionales como Reino Unido, Dinamarca, Holanda, Luxemburgo, Bélgica, Eslovaquia y más allá.



Bristol / Inglaterra

30 módulos - 50 habitaciones.
4 Plantas
Complejo con una superficie de 1555m²



Casos
reales

Guerdon Modular

Estados Unidos

Guerdon es el fabricante líder de proyectos de construcción modular comercial a gran escala en el oeste de Estados Unidos y Canadá.



2012
California / Estados Unidos

102 viviendas.
6 Plantas
Cada módulo incluía un estudio de 32m²
con cocina completa, baño y acabados
interiores instalados de fábrica.



Casos
reales

Modscape

Australia

Victoria St Kilda Apartments

El proyecto se construyó en 16 semanas y consta de 20 módulos y 8 plantas.

Fábrica
Australia



Nueva York / Estados Unidos

Victoria St Kilda Apartments

El proyecto se construyó en 16 semanas y consta de 20 módulos y 8 plantas.

INHAUS



Let´s grow up

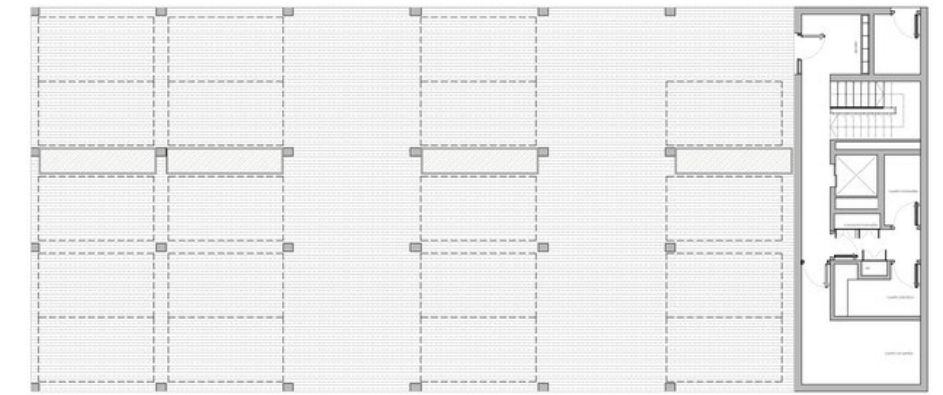
INHAUS

Unidades habitacionales en altura

Diseñado para optimizar cada metro cuadrado, este edificio combina 54 viviendas con un parking funcional. Su fabricación modular permite un proceso ágil y preciso, asegurando eficiencia y calidad en cada fase.

VALENCIA

54 Viviendas - 6 Plantas



Let´s grow up

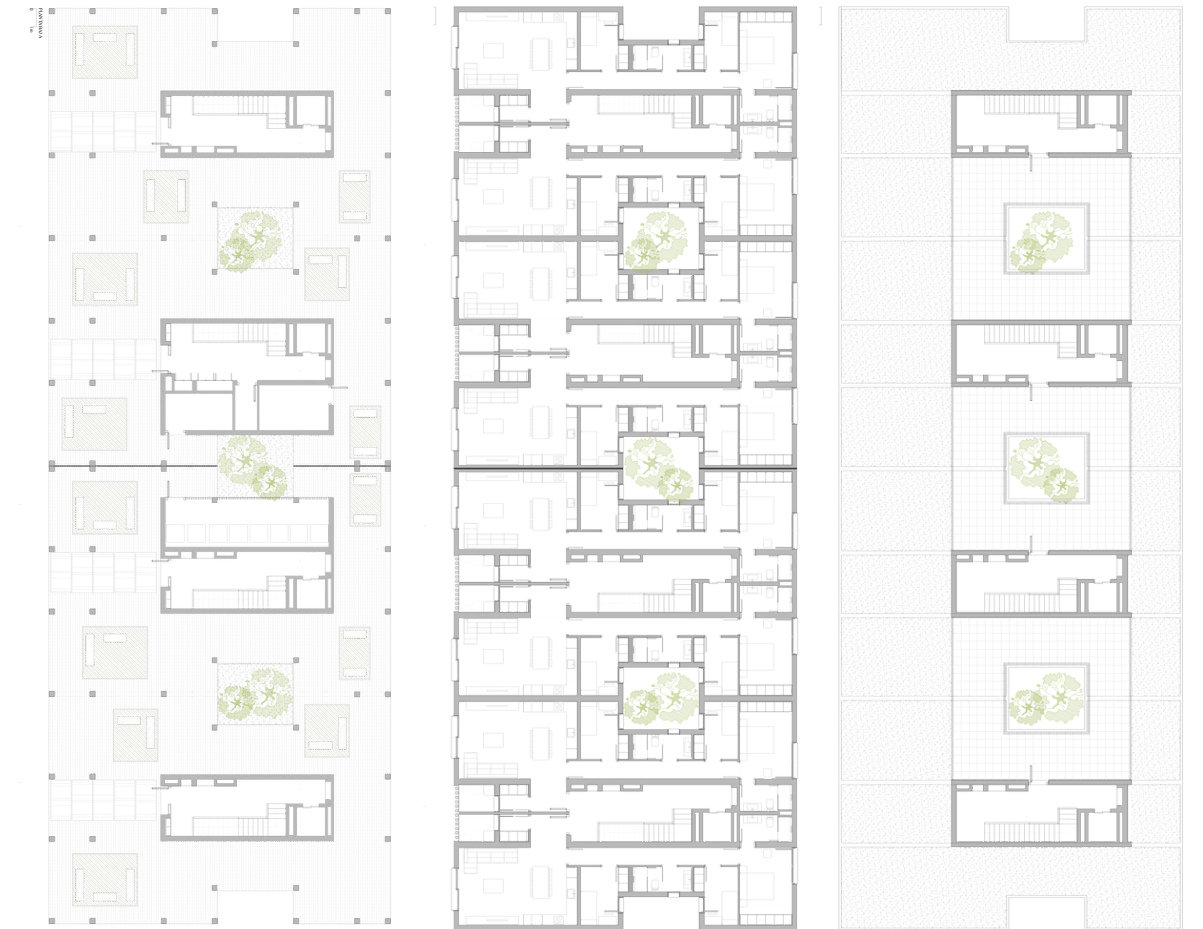
Unidades habitacionales en altura

Un edificio de 4 plantas, ideal para zonas urbanas, que maximiza el uso del terreno y permite la creación de varias viviendas en un mismo módulo.

8 Viviendas - 4 Plantas - 4 Bloques



INHAUS

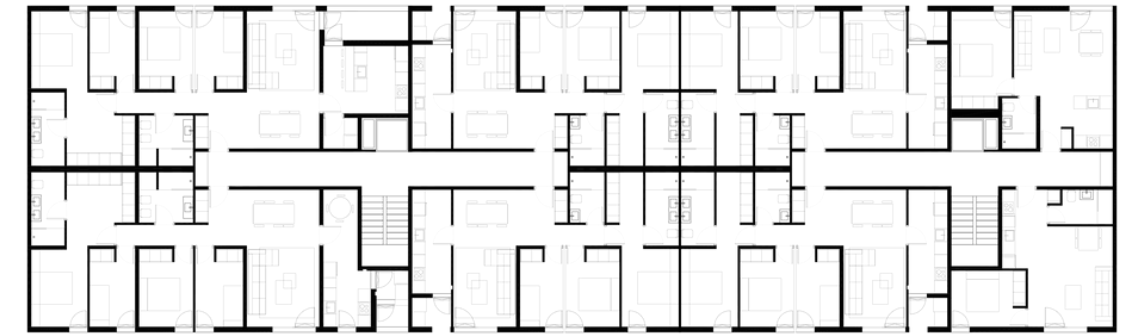
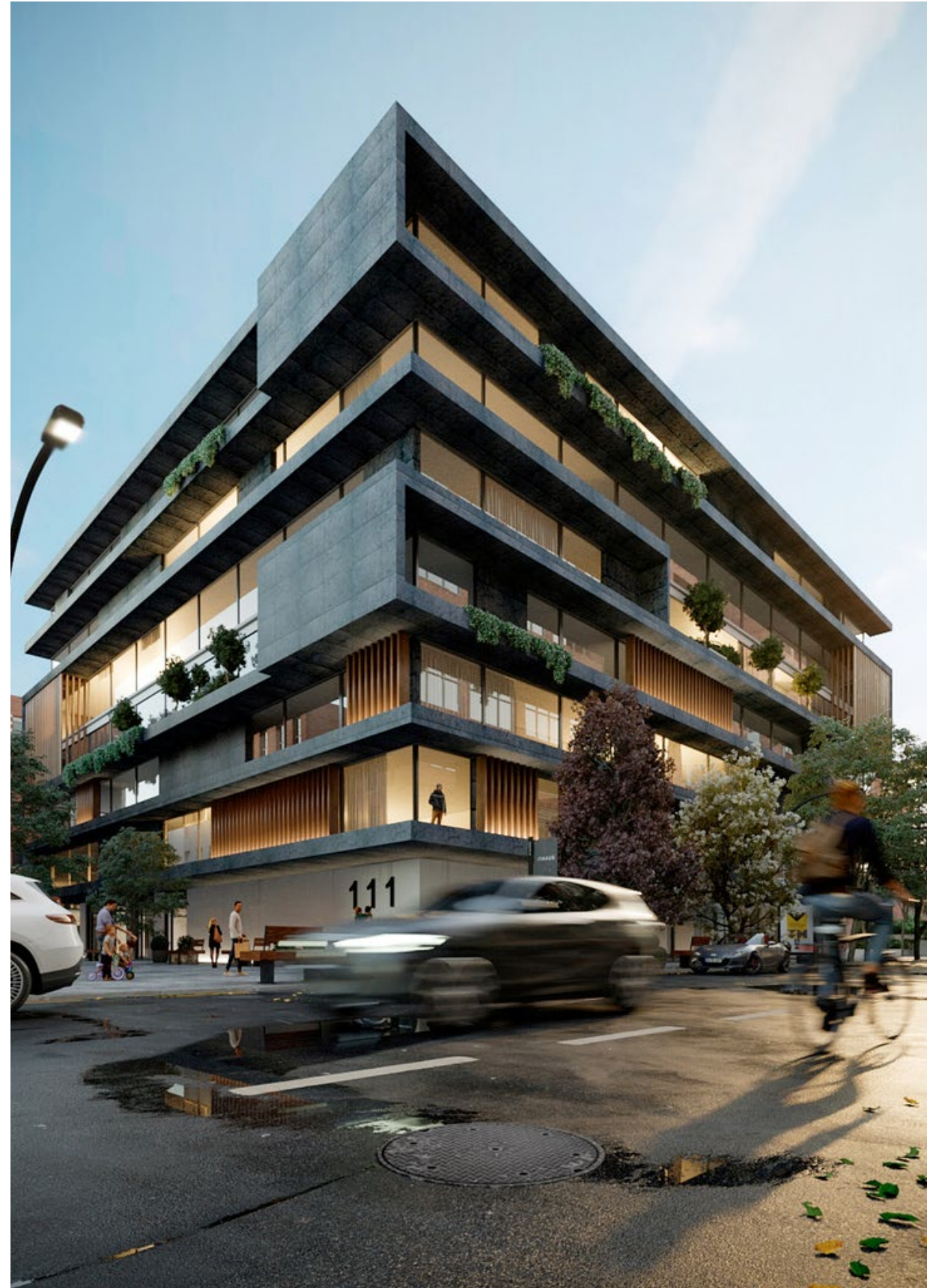


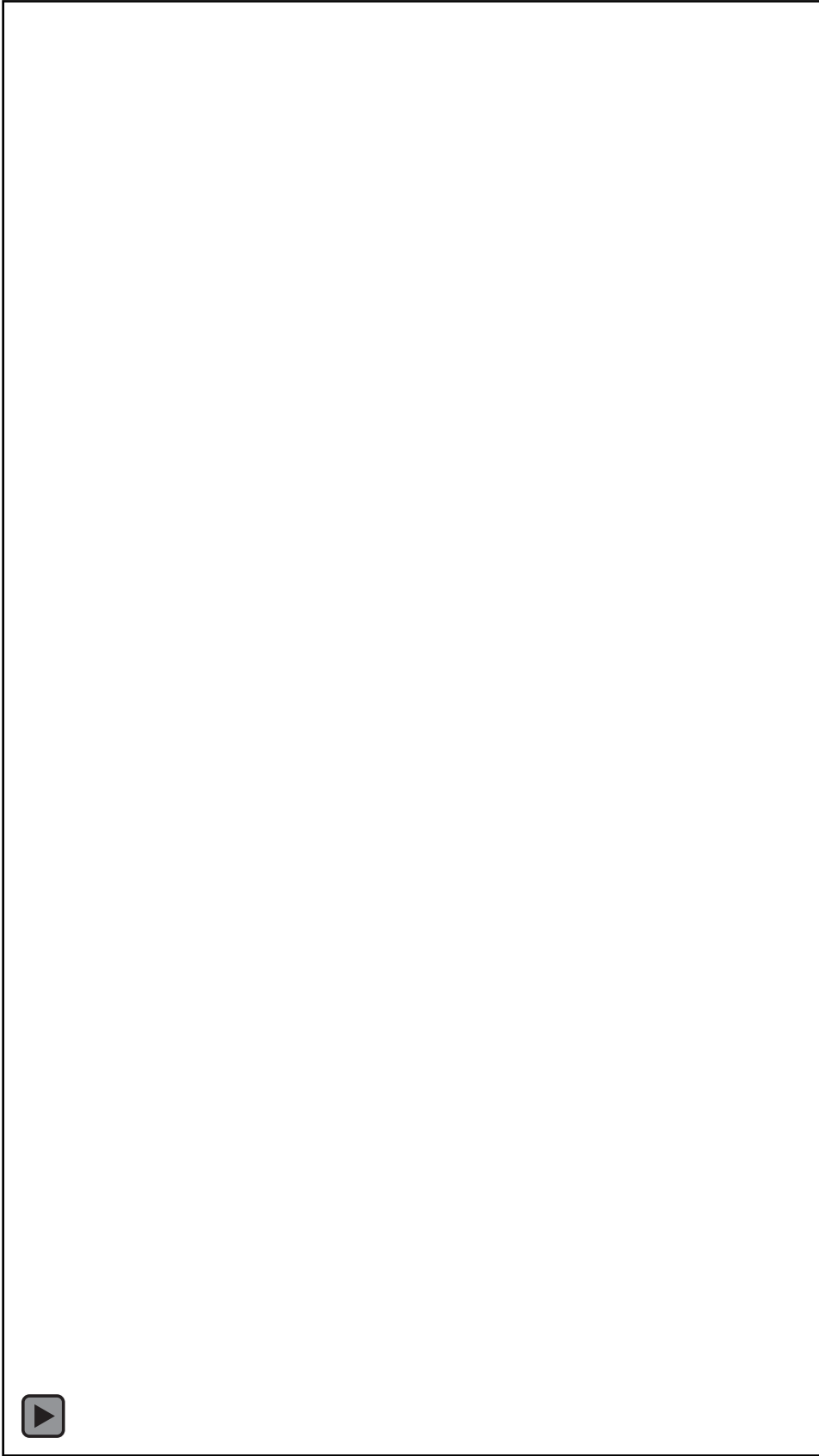
Let´s grow up

INHAUS

Edificio tipo

Un edificio de seis plantas diseñado con un marcado estilo modernista, pensado para albergar espacios de oficinas flexibles y eficientes. Su estructura modular permite optimizar tiempos de fabricación y montaje, garantizando un entorno de trabajo funcional y contemporáneo.





Let's keep building dreams

by casas inHAUS