

LA INDUSTRIALIZACIÓN:

FACTOR NECESARIO EN LA PRODUCCIÓN URGENTE DE VIVIENDA SOCIAL

Jordi Núñez Martínez

PROMUSA



VALENCIA 11 DE JUNIO 2025

LA INDUSTRIALIZACIÓN:

FACTOR NECESARIO EN LA PRODUCCIÓN URGENTE DE VIVIENDA SOCIAL

REFERENCIAS HISTÓRICAS

ESPAÑA CONTEMPORANEA

CADENA DE VALOR DE LA INDUSTRIALIZACIÓN

IMPACTO DE LA DEMANDA

RETOS Y OBJETIVOS

Jordi Núñez Martínez

PROMUSA



VALENCIA 11 DE JUNIO 2025

LA INDUSTRIALIZACIÓN

REFERENCIAS HISTÓRICAS: INGLATERRA. REVOLUCIÓN INDUSTRIAL PROTOTIPOS 1840

destino, Sudàfrica, Australia i EEUU

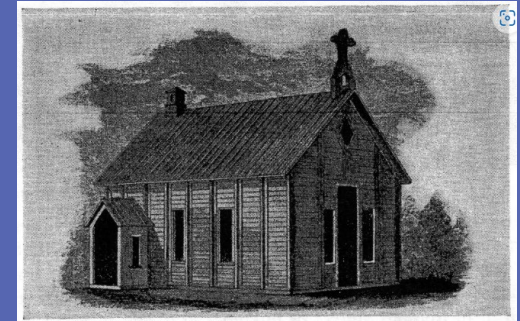
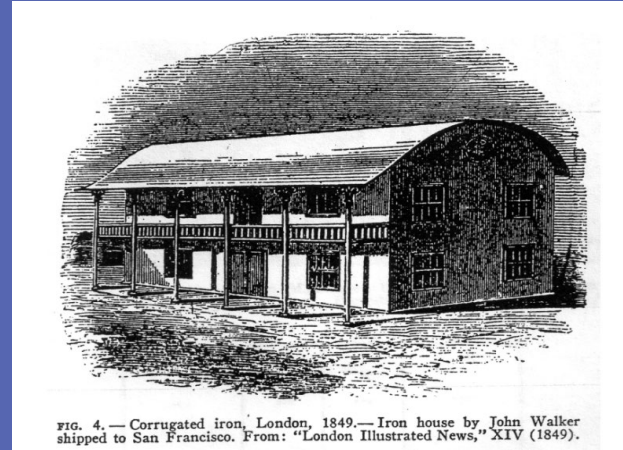
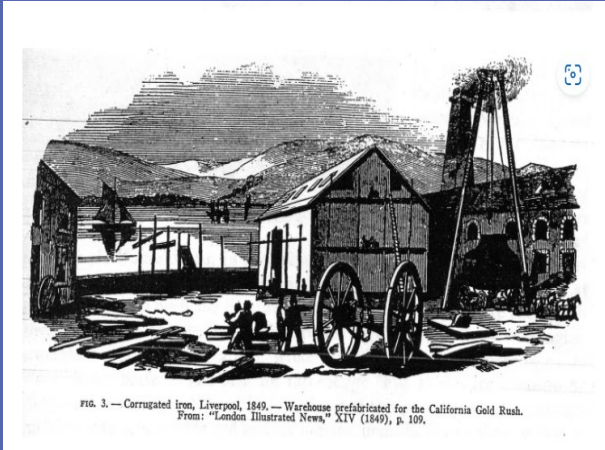


FIG. 10. — Design of a "portable sectional" Chapel by Skillings and Flint, 1861. Courtesy of the Library of Congress.

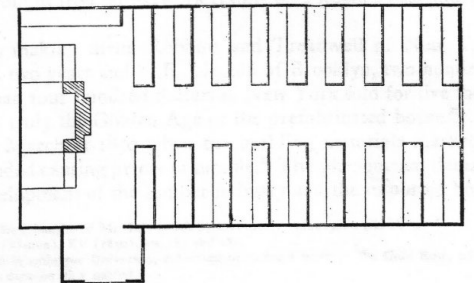


FIG. 11. — Plan of the Chapel reproduced as Fig. 10.

PROMUSA



LA INDUSTRIALIZACIÓN

REFERENCIAS HISTÓRICAS: EXPOSICIÓN UNIVERSAL LONDRES 1851 CRYSTAL PALACE



PROMUSA

LA INDUSTRIALIZACIÓN REFERENCIAS HISTÓRICAS: CATALOGO SEARS, CHICAGO 1918

SOLID CONSTRUCTION

Solid Construction From Floor to Roof



Double Floors

Have you ever noticed how the flooring creaks in some of the houses you have visited? This is because there is no underlayment. The illustration shows you the correct thickness of the underlayment and finished flooring used in our "Honor Bill" Modern Homes. You can easily see what a solid, strong and durable floor this will become. Notice the extra heavy building paper between the underlayment and the finished flooring. No joints or cracks get through here. This means no air noise and freedom from dirt getting through.

When constructing the platform of all rooms, throughout the system floors and walls of double floors. It will pay you to do this in the added strength, comfort and durability of your new home.

Best Grade Red Cedar Shingles



On the colored plates in the back of this book you will find a list of building materials. Under the heading of "Best Grade Red Cedar Shingles" you will find the name of our "Honor Bill" Modern Homes. This means we guarantee all the shingles to be of the best grade and to be of the best quality. They are guaranteed to be of the best quality and to be of the best quality. They are guaranteed to be of the best quality and to be of the best quality.

SEARS, ROEBUCK AND CO. CHICAGO

MACHINE MADE HOUSES

Build on the "Honor Bill" Modern Home. This Page Tells You Why



HONOR BILL

Standard Built

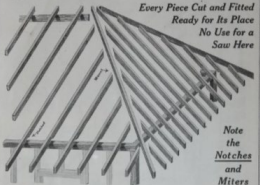
SEARS, ROEBUCK AND CO. CHICAGO

MACHINE MADE HOUSES

MATERIAL ALREADY CUT AND FITTED

The Most Difficult Job Made Easy

Every Piece Cut and Fitted Ready for Its Place No Use for a Saw Here



Note the Notches and Miter

These illustrations show, before they reach you, all the work we do for you in the building of your home. You can see that every piece is cut and fitted for its place. No sawing or fitting is required. The material is ready for its place. The only thing you have to do is to assemble it. This means that you can build your home in a few days. It is the most complete and most perfect system of building a home ever devised.


IMPORTANT

We do not handle lumber of inferior or shabby type of wood. The lumber is selected for its strength and durability. It is guaranteed to be of the best quality. It is guaranteed to be of the best quality. It is guaranteed to be of the best quality.

SEARS, ROEBUCK AND CO. CHICAGO

MACHINE MADE HOUSES

Build on this page exactly. See every illustration. READ EVERY WORD. See to yourself how the material is adapted to your needs for the place.



Real Ready Cut House

Build on this page exactly. See every illustration. READ EVERY WORD. See to yourself how the material is adapted to your needs for the place.



Use Good Judgment

When you build your home, use good judgment. See to it that you use the best material. See to it that you use the best material. See to it that you use the best material.

Material for Honor Bill Cut and Fitted. Write for Free Book of Plans

SEARS, ROEBUCK AND CO. CHICAGO

Honor Bill MODERN HOMES

SEARS, ROEBUCK AND CO.
Chicago

For Easy Payment Plan and Order Blank See Two Last Pages.

PROMUSA



AJUNTAMENT DE
SantCugat

LA INDUSTRIALIZACIÓN

REFERENCIAS HISTÓRICAS: CATALOGO SEARS, CHICAGO 1918

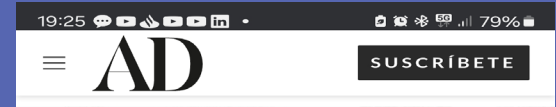
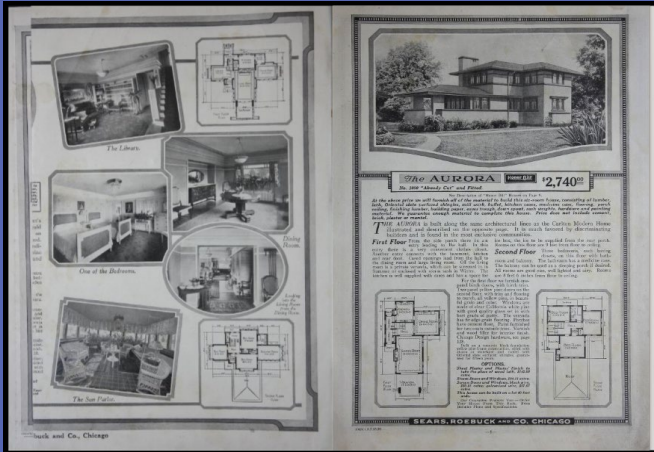


Photo: Laura Bennett, VHT Studios

Para los que alguna vez han soñado con vivir en una casa de **Frank Lloyd Wright**, esta es su oportunidad: una casa de 445 metros cuadrados del arquitecto ha salido a subasta por 899.000 dólares. Sin embargo, los compradores interesados deben

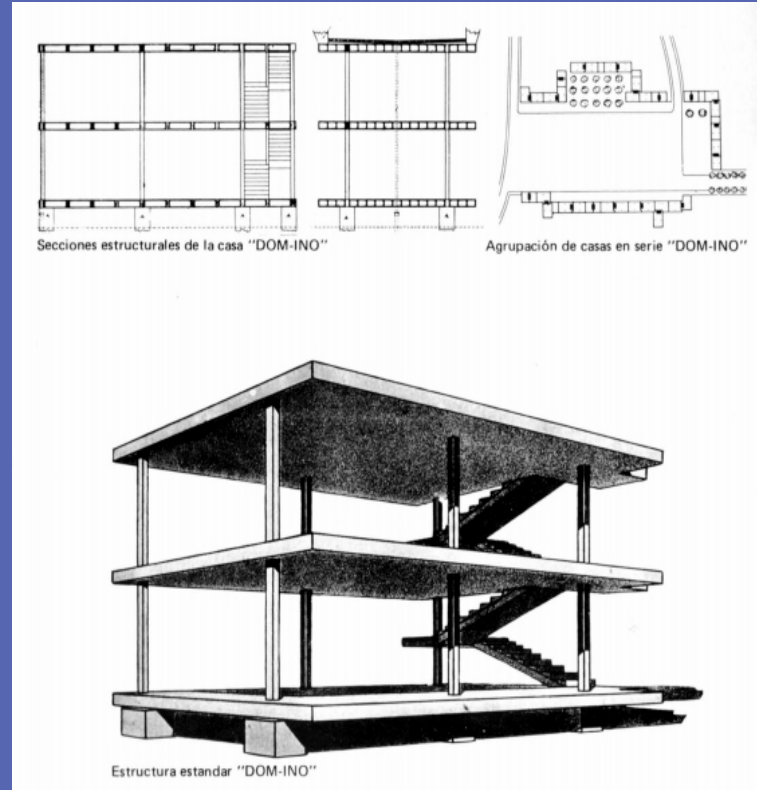
PROMUSA



AJUNTAMENT DE
SantCugat

LA INDUSTRIALIZACIÓN

REFERENCIAS HISTÓRICAS: CASA DOMINO. LE CORBUSIER 1914



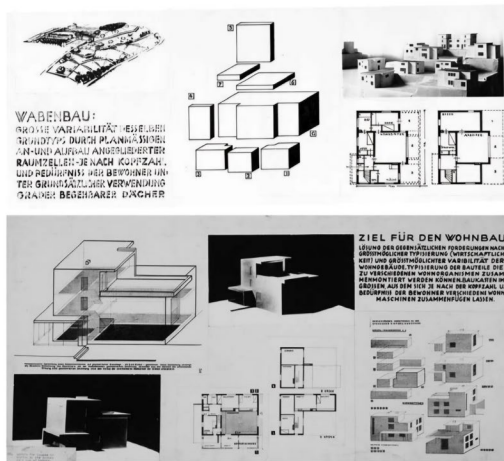
PROMUSA



AJUNTAMENT DE
SantCugat

LA INDUSTRIALIZACIÓN

REFERENCIAS HISTÓRICAS: COLONIA WEISSENHOFF. STUTTGART. 1927 WALTER GROPIUS. BAUHAUS



FIGS. [10] MODELOS PARA VIVIENDAS ESTANDARIZADAS REALIZADOS POR GROPIUS, FORBÄT Y MEYER, BRGA, 1922 Y 1923.



FIG. [9] VISTA DE LA VIVIENDA 17 DESDE LA CALLE BRUCKMANNWEG. ARCHIVO DE WALTER GROPIUS EN EL BUSH-REISINGER MUSEUM (BRGA), HARVARD ART MUSEUMS, CAMBRIDGE, MASSACHUSETTS, 1927.

PROMUSA

LA INDUSTRIALIZACIÓN

REFERENCIAS HISTÓRICAS: LA RECONSTRUCCIÓN EUROPEA 1945-1975

FRANCIA: 310.000 VIVIENDAS ANUALES. 9.500.000 VIVIENDAS

CITÉ GAGARINE IVRY-SUR-SEINE 1963-2019
400 VIVIENDAS



PROMUSA



LA INDUSTRIALIZACIÓN

REFERENCIAS HISTÓRICAS: LA RECONSTRUCCIÓN EUROPEA 1945-1975 FRANCIA: 310.000 VIVIENDAS ANUALES

ALEYDA RESÉNDIZ VÁZQUEZ*

De la productividad al fracaso de la prefabricación industrial. Francia después de la Segunda Guerra Mundial

Fecha de recepción: 31 de julio de 2018.

Fecha de aceptación: 25 de septiembre de 2018.

- RIGIDEZ DEL SISTEMA
- FALTA DE ESTANDIRACIÓN
- La separación que induce la prefabricación, por un trabajo en obra y otro en fábrica, agudizó la importancia de la "INTERFASE"
- Gestión social

PROMUSA



LA INDUSTRIALIZACIÓN

REFERENCIAS HISTÓRICAS: LA RECONSTRUCCIÓN EUROPEA 1945-1975

ESPAÑA 1960-1975 260.000 ANUALES 4.000.000



Caño Roto 1956

1.600



LA MINA 3.000
1969.1974



BELLVITGE 10.000
1962-1972

PROMUSA



LA INDUSTRIALIZACIÓN:

REFERENCIA HISTÓRICA. ESPAÑA 1960-1975. 260.000 VIVIENDAS AÑO



PROMUSA



AJUNTAMENT DE
SantCugat

CIUDAD BADIA 5.400 VIVIENDAS

LA INDUSTRIALIZACIÓN

REFERENCIAS HISTÓRICAS: LA RECONSTRUCCIÓN EUROPEA 1945-1975 FRANCIA: 310.000 VIVIENDAS ANUALES

ALEYDA RESÉNDIZ VÁZQUEZ*

De la productividad al fracaso de la prefabricación industrial. Francia después de la Segunda Guerra Mundial

Fecha de recepción: 31 de julio de 2018.

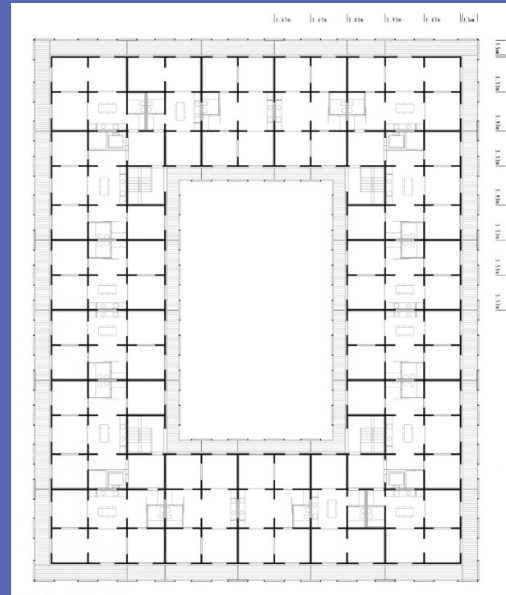
Fecha de aceptación: 25 de septiembre de 2018.

- RIGIDEZ DEL SISTEMA
- FALTA DE ESTANDIRACIÓN
- La separación que induce la prefabricación, por un trabajo en obra y otro en fábrica, agudizó la importancia de la "INTERFASE"
- Gestión social

PROMUSA

LA INDUSTRIALIZACIÓN:

REFERENCIA HISTÓRICA. ESPAÑA CONTEMPORÁNEA



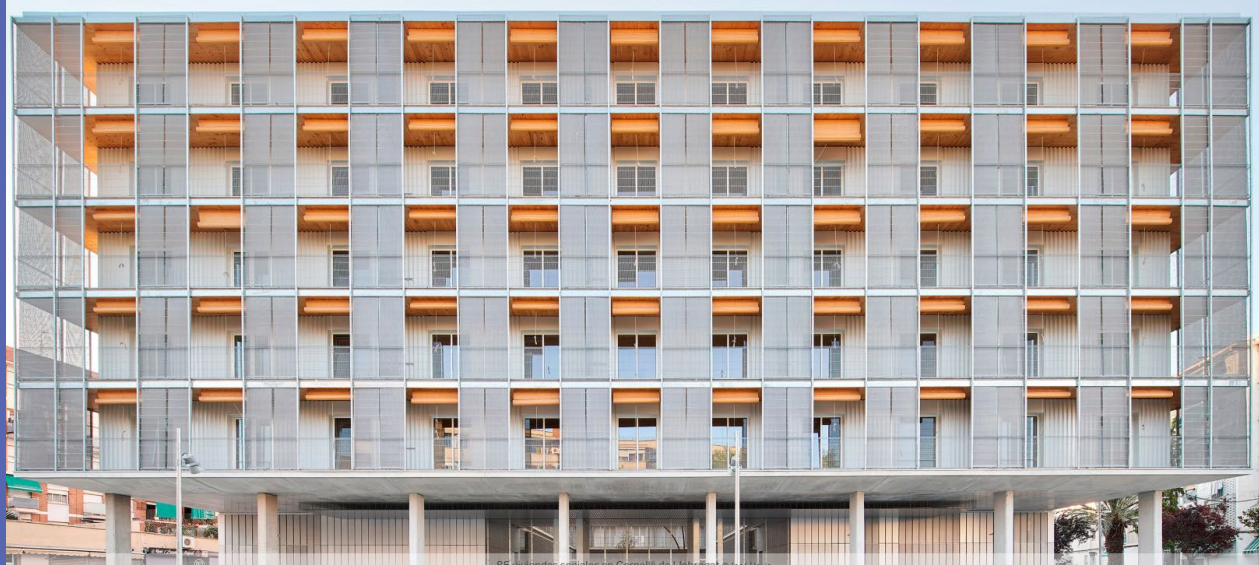
PROMUSA



EDIFICIO PISA, CORNELLÀ DE LLOBREGAT, 85 VIVIENDAS . IMPSOL
PERIS I TORAL ARQUITECTES

LA INDUSTRIALIZACIÓN:

REFERENCIA HISTÓRICA. ESPAÑA CONTEMPORÁNEA



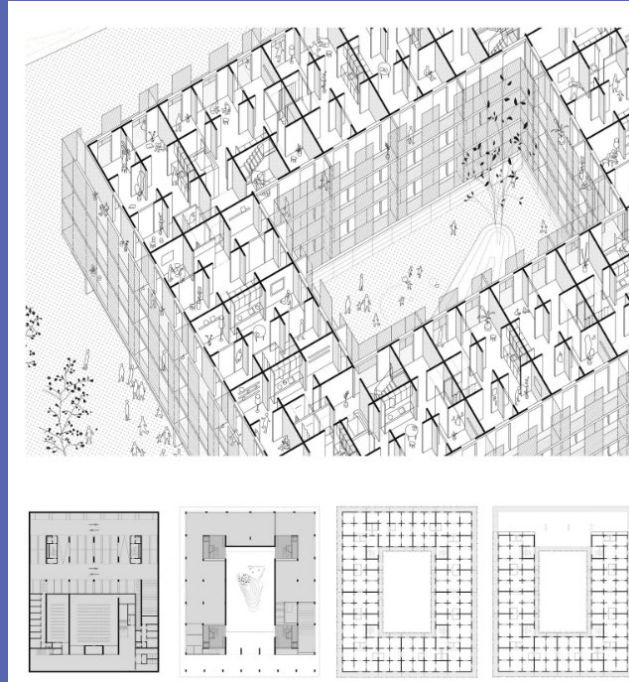
PROMUSA



EDIFICIO PISA, CORNELLÀ DE LLOBREGAT, 85 VIVIENDAS . IMPSOL
PERIS I TORAL ARQUITECTES

LA INDUSTRIALIZACIÓN:

REFERENCIA HISTÓRICA. ESPAÑA CONTEMPORÁNEA



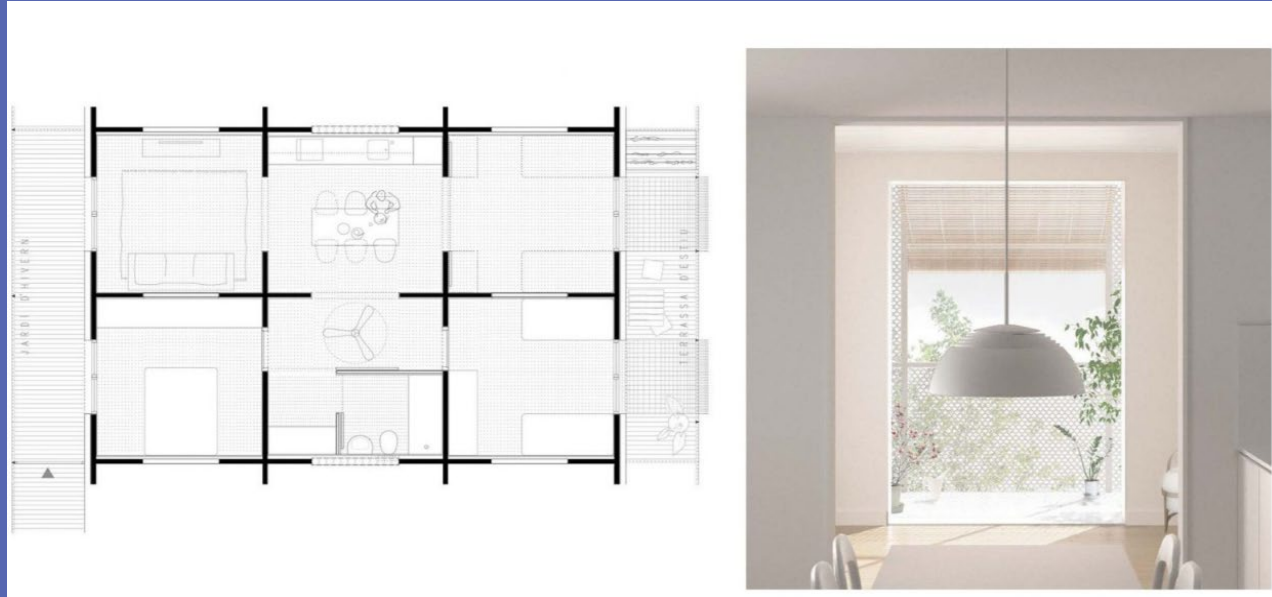
PROMUSA



EDIFICIO PISA, CORNELLÁ DE LLOBREGAT, 85 VIVIENDAS . IMPSOL
PERIS I TORAL ARQUITECTES

LA INDUSTRIALIZACIÓN:

REFERENCIA HISTÓRICA. ESPAÑA CONTEMPORÁNEA



PROMUSA



EDIFICIO PISA, CORNELLÀ DE LLOBREGAT, 85 VIVIENDAS . IMPSOL
PERIS I TORAL ARQUITECTES

LA INDUSTRIALIZACIÓN:

REFERENCIA HISTÓRICA. ESPAÑA CONTEMPORANEA



PROMUSA



EDIFICIO PISA, CORNELLÁ DE LLOBREGAT, 85 VIVIENDAS . IMPSOL
PERIS I TORAL ARQUITECTES

LA INDUSTRIALIZACIÓN:

CADENA DE VALOR

- **Calidad arquitectónica**
- **Reducción de plazos de ejecución**
- **Reducción de residuos**
- **Reducción impacto ambiental, huella hídrica y de carbono**
- **Incremento de la seguridad**
- **Incremento exponencial de la incorporación de la mujer en el sector**
- **Impacto positivo en la regeneración de la economía forestal**
- **Impacto en los ciclos económicos de la circularidad**
- **Compatibilidad de materiales y sistemas, lineal, 2D, 3D**

PROMUSA

LA INDUSTRIALIZACIÓN:

CADENA DE VALOR

Vinculación a otros conceptos transformadores

DIGITALIZACIÓN

BIM

CONTRATACIÓN COLABORATIVA

CAMBIO DEL CONCEPTO DE “PREFABRICADO DE COMPONENTES”

PROMUSA

LA INDUSTRIALIZACIÓN:

CADENA DE VALOR

Vinculación a otros conceptos transformadores

DIGITALIZACIÓN

BIM

CONTRATACIÓN COLABORATIVA

CAMBIO DEL CONCEPTO DE “PREFABRICADO DE COMPONENTES”

GESTIÓN INTEGRAL DEL PROCESO

LA INDUSTRIALIZACIÓN:

GESTIÓN INTEGRAL DEL PROCESO

**DESDE EL MOMENTO INICIAL DEL
PROGRAMA DE VIVIENDA A EMPRENDER**

LICITACIÓN DE PROYECTO I OBRA

IMPLICACIÓN DE TODOS LOS NIVELES DE LA ADMINISTRACIÓN PÚBLICA

IMPLICACIÓN DEL SISTEMA FINANCIERO A LAS EMPRESAS

LA INDUSTRIALIZACIÓN

ANÁLISIS DE LA DEMANDA. IMPACTO DEMOGRÁFICO

NOTA DE PRENSA

Estadística Continua de Población (ECP). 1 de abril de 2025. Datos provisionales

8 de mayo de 2025

La población de España aumentó en 75.865 personas durante el primer trimestre de 2025 y se situó en 49.153.849 habitantes a 1 de abril de 2025. Las principales nacionalidades de los inmigrantes fueron la colombiana, la marroquí y la venezolana.

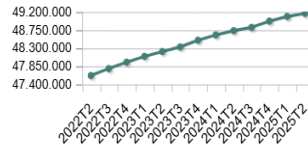
Notas de prensa anteriores

Población residente en España ECP

	Valor	Variación anual
Población total	49.153.849	0,88
Hombres	24.111.025	0,96
Mujeres	25.042.824	0,81
Extranjeros	6.947.711	5,39

1. Datos de 1 de abril de 2025 (Provisional)

Población total. Valor



Últimos datos

01/04/2025 Publicado: 08/05/2025

Acceso directo a ...

Calendario de difusión

PROMUSA



INCREMENTO ANUAL CONSTANTE DE POBLACIÓN

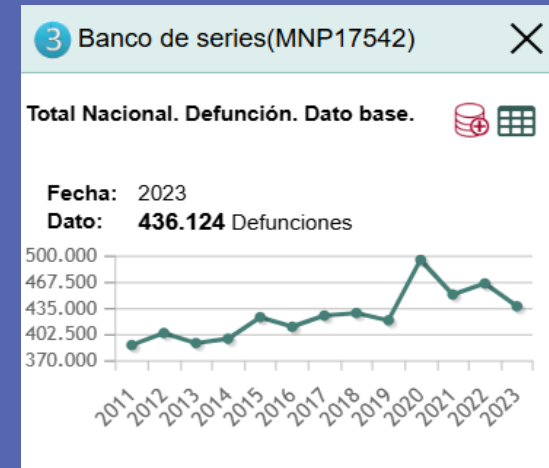
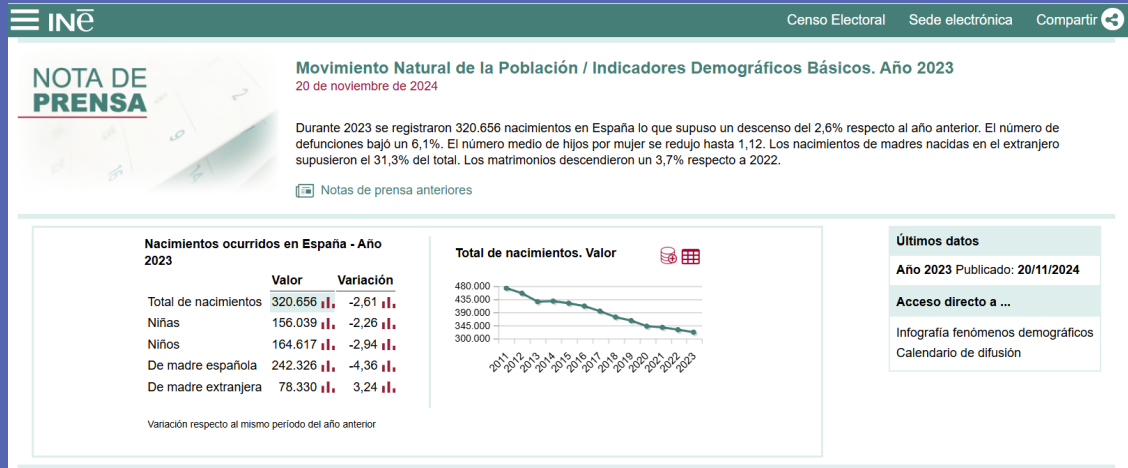
PERSONAS NO NACIDAS EN ESPAÑA

7.000.000

NO DISTRIBUIDAS DE MANERA HOMOGÉNEA EN TODO EL TERRITORIO

LA INDUSTRIALIZACIÓN

ANÁLISIS DE LA DEMANDA. IMPACTO DEMOGRÁFICO



PROMUSA

**NACIMIENTOS
DEFUNCIONES**

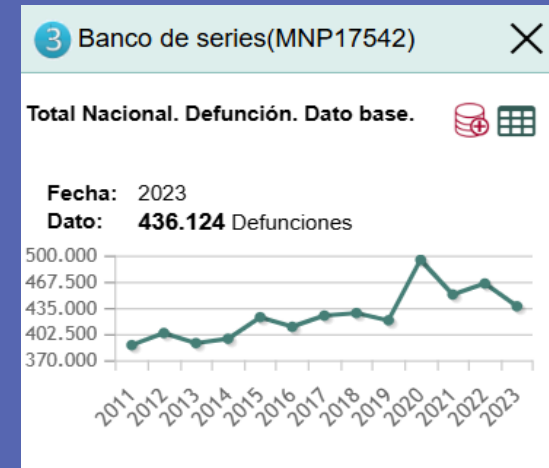
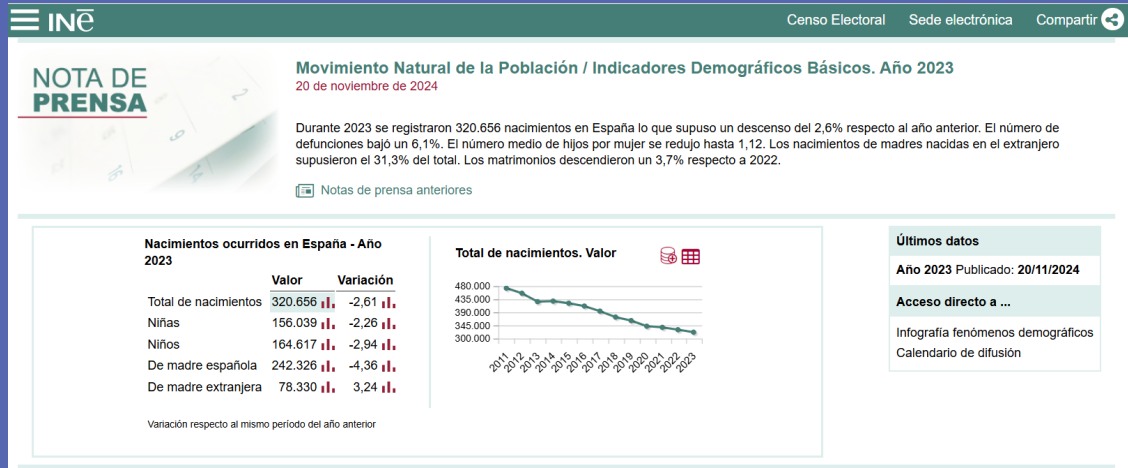
**326.656
436.124**

DÈFICIT DE POBLACIÓ NATIVA - 109.468



LA INDUSTRIALIZACIÓN

ANÁLISIS DE LA DEMANDA. IMPACTO DEMOGRÁFICO



PROMUSA

NACIMIENTOS
DEFUNCIONES

326.656
436.124

DÈFICIT DE POBLACIÓ NATIVA - 109.468



LA INDUSTRIALIZACIÓN

ANÁLISIS DE LA DEMANDA. IMPACTO DEMOGRÁFICO

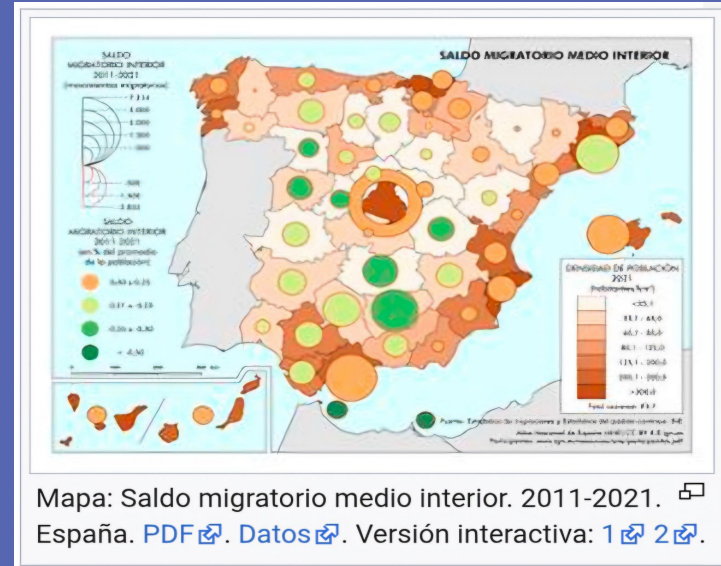
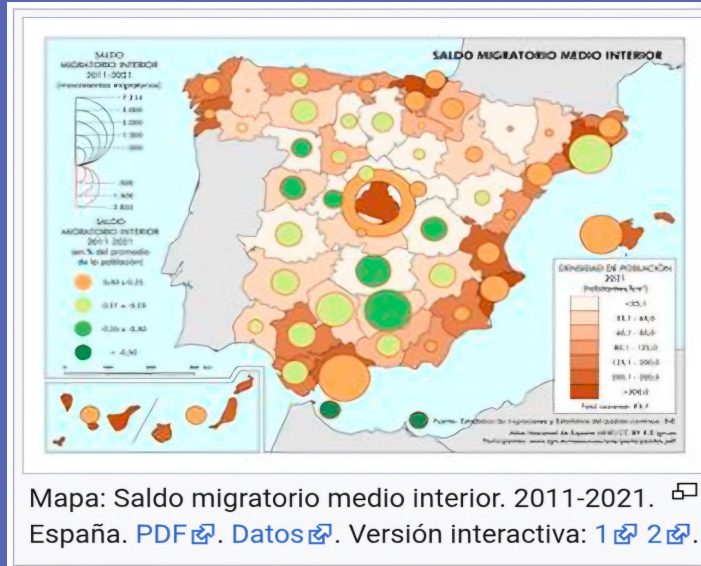


Mapa: Población extranjera. 2021. España.
[PDF](#) [Datos](#) [Versión interactiva](#)

PROMUSA

LA INDUSTRIALIZACIÓN

ANÁLISIS DE LA DEMANDA. IMPACTO DEMOGRÁFICO



PROMUSA



AFECCIÓN DEL TURISMO EN LA VIVIENDA HABITUAL

LA INDUSTRIALIZACIÓN

RETOS Y OBJETIVOS

CONSTRUCCIÓN >

SD De salarios prémium a faltar 700.000 trabajadores: los jóvenes huyen de la construcción

Sindicatos y patronal no ven problemas en los sueldos, aunque UGT reconoce que no son los mismos que antes del estallido económico de 2008. Los jóvenes apenas representan el 9% de los trabajadores de este sector



PROMUSA

LA INDUSTRIALIZACIÓN

FACTOR NECESARIO DE PRODUCCIÓN

PROMUSA



LA INDUSTRIALIZACIÓN

FACTOR NECESARIO DE PRODUCCIÓN

PROMUSA

NO SUFICIENTE

LA INDUSTRIALIZACIÓN

RETOS, CONSTRUCCIÓN, REHABILITACIÓN Y ESTRUCTURA TERRITORIAL

Datos de hogares

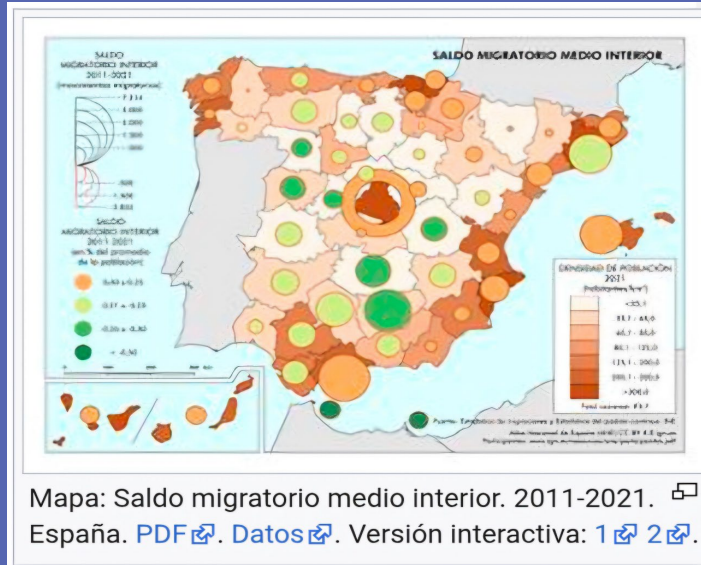
	<u>Número</u>	<u>Personas residentes</u>
Hogares familiares	18.539.223	47.066.972
- Una persona sola	5.001.166	5.001.166
- Dos personas	5.203.749	10.407.498
- Tres personas	3.837.982	11.513.946
- Cuatro personas	3.123.216	12.492.864
- Cinco o más personas	1.373.110	7.651.498
Establecimientos colectivos	14.066	333.826

Datos de viviendas

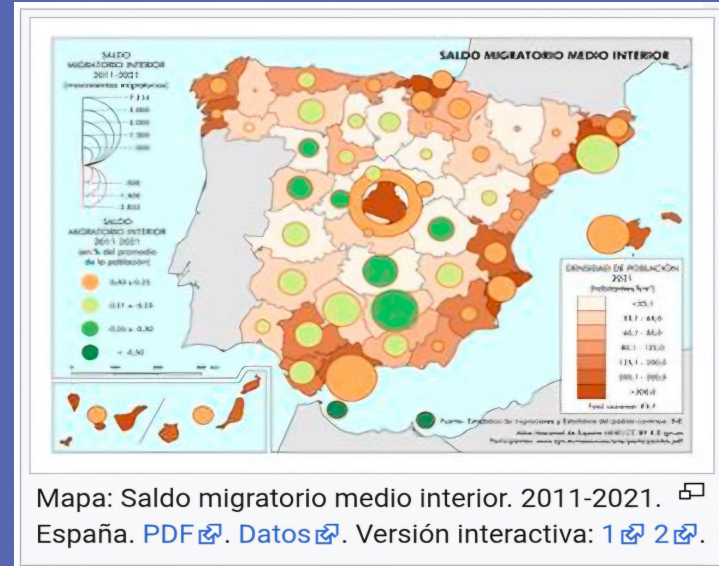
	<u>Número</u>	<u>Porcentaje sobre total de viviendas</u>
Viviendas totales	26.623.708	
Viviendas vacías	3.837.328	14,4
Viviendas con muy bajo consumo	943.924	3,5
Viviendas de uso esporádico	2.514.511	9,4
Resto de viviendas	19.327.945	72,6

PROMUSA

LA INDUSTRIALIZACIÓN



Mapa: Saldo migratorio medio interior. 2011-2021. [PDF](#). [Datos](#). Versión interactiva: [1](#) [2](#).



Mapa: Saldo migratorio medio interior. 2011-2021. [PDF](#). [Datos](#). Versión interactiva: [1](#) [2](#).

PROMUSA

LA INDUSTRIALIZACIÓN

FACTOR NECESARIO DE REEQUILIBRIO TERRITORIAL

PROMUSA

LA INDUSTRIALIZACIÓN

RETOS, CONSTRUCCIÓN, REHABILITACIÓN Y ESTRUCTURA TERRITORIAL



PROMUSA

LA INDUSTRIALIZACIÓN

RETOS, CONSTRUCCIÓN, REHABILITACIÓN Y ESTRUCTURA TERRITORIAL



PROMUSA

LA INDUSTRIALIZACIÓN

RETOS, CONSTRUCCIÓN, REHABILITACIÓN Y ESTRUCTURA TERRITORIAL



PROMUSA

LA INDUSTRIALIZACIÓN

FACTOR NECESARIO DE PRODUCCIÓN

PROMUSA



LA INDUSTRIALIZACIÓN

RETOS, CONSTRUCCIÓN, REHABILITACIÓN Y ESTRUCTURA TERRITORIAL



PROMUSA



© arteguias.com

LA INDUSTRIALIZACIÓN

GRACIAS
jordinunez@promusa.cat

PROMUSA

