

ORDRE D'AJUDES A LA REHABILITACIÓ en el marc dels fons europeus NEXT GENERATION

Alberto Rubio Garrido

Director general de Qualitat, Rehabilitació i Eficiència Energètica

València, 09/02/2022



Ajudes 2022



Ajudes 2022 a la reforma,
rehabilitació i actuacions urbanes



Ordre d'ajudes amb fons NEXT GENERATION

- Marc europeu
- Regulació a Espanya
- Comunitat Valenciana

Estratègies i eines



Marc europeu

Instrument de recuperació per a donar resposta a la crisi causada pel coronavirus. Dos instruments financers:

- **MRR** Mecanisme de recuperació i resiliència **672.500 milions €**
Espanya **140.000 milions €** (2021 i 2026).
Estats membres han de presentar plans nacionals de recuperació i resiliència.
- **REACT-UE** Ajuda a la recuperació per a la cohesió i els territoris d'Europa: **47.500 milions €**



PRTR-Pla de recuperació, transformació i resiliència d'Espanya (16 juny 2021)

Desenvolupament per fases: 1a 2021-2023 **70.000 milions €**
El PRTR es divideix en **30 components**

Component 2:

Pla de rehabilitació d'habitatge i regeneració urbana
6.820 milions €



Component 2: Pla de rehabilitació d'habitatge i regeneració urbana

Inversió amb el MRR

6820
milions d'euros

=

Gestionada per
MITERD (IDAE)

1.300 milions
d'euros

+

Gestionada pel
MITMA

5520
milions d'euros

Programes assignats

CO2.I01
Programa de
rehabilitació per a la
recuperació
econòmica i social
en entorns urbans

CO2.I02
Programa de
construcció
d'habitatges en
lloguer social en
edificis
energèticament
eficients

CO2.I03
Programa de
rehabilitació
energètica
d'edificis (PREE)

CO2.I04
Programa de
regeneració i
repte demogràfic

CO2.I05
Programa d'impuls
a la rehabilitació
d'edificis públics

CO2.I06
Programa d'ajudes
per a l'elaboració de
projectes pilot de
plans d'acció local de
l'Agenda Urbana
Espanyola

3.420 M €

1.000 M €

300 M €
(ampliat a
402,5 M €)

1.000 M €

1.080 M €

20 M €

Inversions





Regulació a Espanya

- **Reial decret 853/2021**, de 5 d'octubre, pel qual es regulen els programes d'ajuda en matèria de rehabilitació residencial i habitatge social del Pla de recuperació, transformació i resiliència
- **Reial decret llei 19/2021**, de 5 d'octubre, de mesures urgents per a impulsar l'activitat de rehabilitació edificatòria en el context del Pla de recuperació, transformació i resiliència

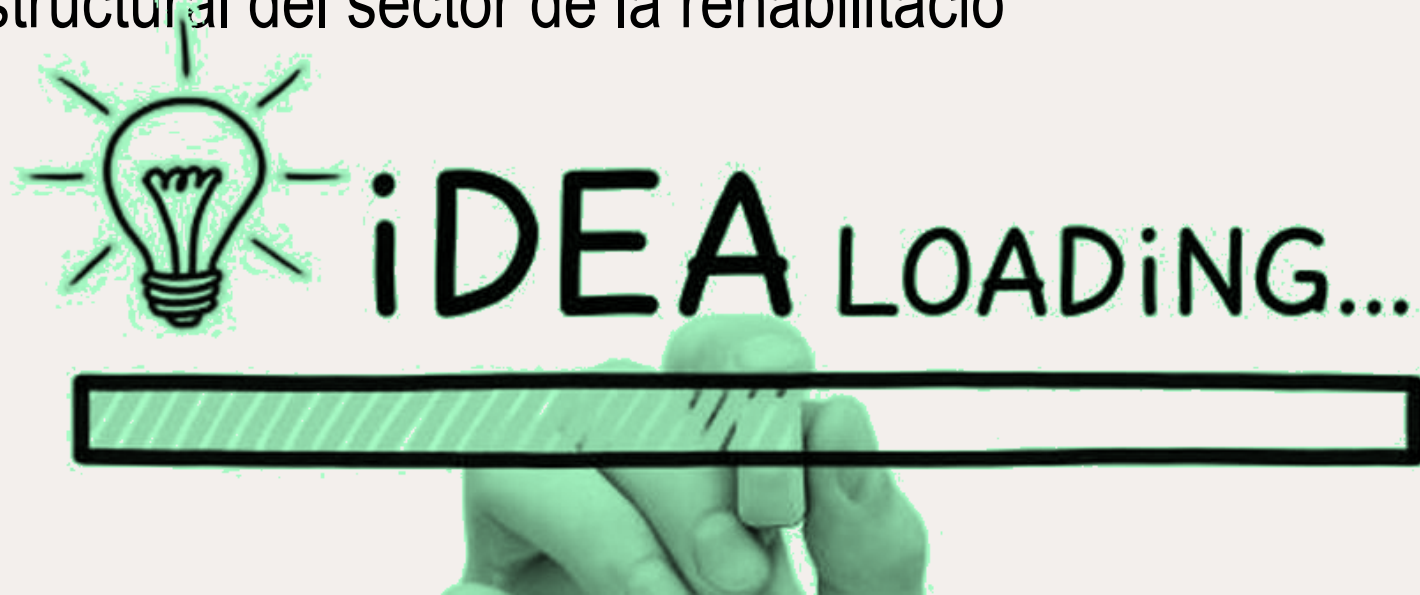




RD 853/2021

Claus

1. Pla de xoc: recuperació post COVID 19
2. Adaptació del parc d'edificis i habitatges, gran potencial de millora (antiguitat i baixa eficiència)
3. Canvi estructural del sector de la rehabilitació





RD 853/2021

Objectius

- Lluita contra la pobresa energètica
- Millora de la qualitat de vida en els habitatges
- Descarbonització de la calefacció i la refrigeració





RD 853/2021

Programes d'ajuda

1. Programa d'ajuda a les actuacions de rehabilitació a l'àmbit de barri.
1. Programa de suport a les oficines de rehabilitació.
- 1. Programa d'ajuda a les actuacions de rehabilitació en l'edifici.**
- 1. Programa d'ajuda a les actuacions de millora de l'eficiència energètica en habitatges.**
1. Programa d'ajuda a l'elaboració del llibre de l'edifici existent per a la rehabilitació i la redacció de projectes de rehabilitació.
1. Programa d'ajuda a la construcció d'habitatges en lloguer social en edificis energèticament eficients.



Objectius d'actuacions

Estalvi mínim d'un 30 % d'energia primària

2023 4t trimestre

- Espanya: 231.000 actuacions 160.000 habitatges
- **Comunitat Valenciana: 17.314 habitatges**

2026 2n trimestre

- Espanya: 510.000 actuacions 355.000 habitatges
- **Comunitat Valenciana: 38.414 habitatges**



Experiència en programes d'ajudes a la rehabilitació a la Comunitat Valenciana

Actuació	2015	2016	2017	2018	2019	2020
Conservació	2.050.000 €	3.220.000 €	2.918.441 €	6.492.792 €	25.729.823 €	24.010.391 €
Accessibilitat	1.400.000 €	6.050.000 €	8.938.035 €	11.820.427 €		
Eficiència energètica	210.000 €	570.000 €	564.017 €	385.068 €	561.238 €	613.433 €
Total, ajudes econòmiques	3.660.000 €	9.840.000 €	12.420.493 €	18.698.287 €	26.291.061 €	24.623.824 €
Nombre de sol·licituds	164	643	833	883	898	666



Comunitat Valenciana

≈ 20 M €

→ 2021

≈ 100 M €

→ 2022

≈ 100 M €

→ 2023

Condicionat al compliment dels objectius!!!

El Ministeri sol·licitarà a les CA que el 30 de novembre de 2023 no hagen arribat als objectius de compromís el reintegrament parcial o total dels fons transferits que no hagen sigut compromesos.



Objecte

- Finançament d'obres o actuacions en els edificis d'ús predominant **residencial** en què s'obtinga una **millora acreditada de l'eficiència energètica**, amb una atenció especial a l'envolupant edificatòria.
- Concessió de subvencions en règim de **concurrència competitiva** en què l'únic criteri d'atorgament de la subvenció serà el rigorós **ordre de presentació** de sol·licituds.
- **Dues escales** d'actuació: edifici i habitatge



Destinatari

- Rehabilitació d'**edificis** podran ser destinataris últims els qui **assumisquen la responsabilitat de l'execució** de l'actuació i en particular:
 - › Les persones propietàries o usufructuàries d'habitatges, persones físiques o que tinguen personalitat jurídica de naturalesa privada o pública.
 - › Les administracions públiques i els organismes i altres entitats de dret públic, així com les empreses públiques i societats mercantils participades públicament de manera majoritària.
 - › Comunitats de propietaris o les agrupacions.
 - › Persones propietàries que, de manera agrupada, posseïsquen edificis.
 - › Societats cooperatives d'habitatges.
 - › Empreses arrendatàries o concessionàries dels edificis.
- Rehabilitació d'**habitatges**:
 - › Persones propietàries, usufructuàries o arrendatàries d'habitatges, bé siguen persones físiques o bé tinguen personalitat jurídica de naturalesa privada o pública.
 - › Administracions públiques i organismes de dret públic, així com les empreses públiques i societats mercantils participades, majoritàriament, per les administracions públiques propietàries dels immobles.



Agent de la rehabilitació

- S'entén per agent de la rehabilitació la persona física o jurídica, o entitat pública o privada, que pugua realitzar actuacions d'impuls, seguiment, gestió i percepció d'ajudes públiques, mitjançant mecanismes de cessió de dret de cobrament o similars, accés al finançament, elaboració de documentació o projectes tècnics o altres actuacions.
- **Acord amb la propietat**, comunitat de propietaris o agrupació de comunitats de propietaris, en què s'autoritza aquest agent perquè execute les obres pactades i cobre la subvenció que hi corresponga, podent ser, per tant, de perceptor de les ajudes.
- Les funcions que cal desenvolupar són les de **fórmula “clau en mà”**.
- L'alta es realitza telemàticament mitjançant **imprés normalitzat d'inscripció**.



Gestor de la rehabilitació

- Persona física o jurídica o entitat pública o privada amb capacitat tècnica suficient per a realitzar funcions d'assessorament a les comunitats de propietaris, realitzant actuacions d'**impuls, assessorament, seguiment, gestió**, accés al finançament, elaboració de documentació, memòries o projectes tècnics o altres funcions necessàries.
- **Acord de la propietat**, comunitat de propietaris, en què se l'autoritza a sol·licitar les ajudes, sent, per tant, el seu representant, i assessorar la propietat en el procés de l'execució de les obres. Aquest acord haurà de formalitzar-se en un document contractual.
- L'alta es realitza telemàticament mitjançant **imprés normalitzat d'inscripció**.



Requisits en edificis

- 70 % ús residencial
- Acord de la comunitat (majoria simple)
- Obligatorietat de gestor o agent

- Reducció d'almenys un **30 % en consum d'energia primària no renovable**, referida a la certificació energètica.
- En zones climàtiques C, D i E, a més de l'anterior, reduir la demanda energètica anual global de **calefacció i refrigeració** de l'habitatge unifamiliar o edifici, almenys:
 - En **C**, un **25 %**
 - En **D i E**, un **35 %**



Requisits en habitatges

- **Domicili habitual i permanent**
- En habitatges, actuacions que permeten reduir la demanda energètica anual global de **calefacció i refrigeració almenys un 7 %** o reducció del **consum d'energia** primària no renovable **almenys un 30 %**.
- Modificació o substitució d'elements constructius de l'envolupant tèrmica per a complir valors de transmitància tèrmica i de permeabilitat a l'aire segons les **taules 3.1.1.a-HE1 i 3.1.3.a-HE1 del CTE-DB-HE**.



Costos subvencionables

- Cost de les obres, la gestió inherent al desenvolupament de l'actuació i les despeses associades, els honoraris dels professionals intervinents, el cost de la redacció dels projectes, informes tècnics i certificats necessaris, les despeses derivades de la tramitació administrativa.
- No es consideren costos subvencionables els corresponents a llicències, taxes, impostos o tributs. No obstant això, l'IVA podrà ser considerat elegible sempre que no pugua ser susceptible de recuperació o compensació total o parcial.



Inversió màxima subvencionable i quantia de les ajudes

1 Edificis

a) **Ajudes objectives**

Ahorro energético conseguido con la actuación	Porcentaje máximo de la subvención del coste de la actuación	Vivienda	Locales comerciales u otros usos
		Cuantía máxima de la ayuda por vivienda (euros)	Cuantía máxima de la ayuda por m ² (euros)
$30\% \leq \Delta C_{ep,nren} < 45\%$	40	6.300	56
$45\% \leq \Delta C_{ep,nren} < 60\%$	65	11.600	104
$\Delta C_{ep,nren} \geq 60\%$	80	18.800	168



Inversió màxima subvencionable i quantia de les ajudes

1 Edificis

b) Ajudes personals

Situacions de **vulnerabilitat econòmica**, ajuda personal addicional a l'anterior, fins a aconseguir el 100 % com a màxim del cost. Per a cadascuna d'aquestes ajudes personals es tramitarà un expedient a part del de la comunitat de propietaris.

Estalvi energètic aconseguit amb l'actuació	Edificis plurifamiliars	Habitatges unifamiliars
$30 \% \leq \Delta C_{ep,nren} < 45 \%$	15.750 €	20.250 €
$45\% \leq \Delta C_{ep,nren} < 60\%$	17.846 €	22.308 €
$\Delta C_{ep,nren} \geq 60 \%$	23.500 €	26.750 €



Criteris de vulnerabilitat

Composició de la unitat de convivència

Sense menors o sense persones amb discapacitat	1.5 IPREM
Amb almenys 1 menor o persona amb un grau de discapacitat superior al 33 %	2 IPREM
Amb almenys 2 menors o persones amb un grau de discapacitat superior al 33 %	2.5 IPREM
Amb 3 o més menors o persones amb un grau de discapacitat superior al 33 %	3 IPREM



Inversió màxima subvencionable i quantia de les ajudes

1 Edificis

c) Ajudes complementàries

Actuacions per empresa o entitat sense ànim de lucre, que actue com a agent o gestor/a quan hi haja **persones amb un alt grau de vulnerabilitat**, es concedirà una ajuda complementària a les anteriors que podrà aconseguir fins al **10 % de la inversió realitzada**, impostos inclosos, sempre que no puguen ser compensats, amb càrrec als pressupostos de la Generalitat Valenciana, **amb un màxim de 2.000 euros per habitatge**, sense sobrepassar en el conjunt de les ajudes rebudes el 100 % del cost subvencionable de l'actuació, sempre que l'edifici complisca les condicions següents:

- Que almenys el **80 % de les unitats de convivència empadronades**, sense comptar els habitatges buits, tenen uns ingressos **inferiors a 3 vegades l'IPREM**.
- Que almenys **el 80 % dels habitatges**, sense comptar els habitatges buits, constitueixen el **domicili habitual i permanent** dels ocupants.



Inversió màxima subvencionable i quantia de les ajudes

2. Habitatges

- **40 %** del cost de l'actuació, amb un **límit de 3.000 €**.
- Per a poder sol·licitar aquestes ajudes el cost de l'actuació ha de ser **igual o superior a 1.000 euros per habitatge**.



Termini per a l'execució de les actuacions

1 Edifici

- No podrà excedir de **vint-i-sis mesos**, comptats des de la data de concessió de l'ajuda. **Ampliació** fins a **vint-i-huit mesos amb 40** o més habitatges.
- Autorització de terminis per circumstàncies imprevisibles. Es podrà autoritzar quan la llicència o l'autorització municipal corresponent es demore més de sis mesos des de la seua sol·licitud. **En cap cas** es pot **superar els trenta-sis mesos**.

2. Habitatge

- No podrà excedir de **dotze mesos**

3. Totes les actuacions

- Finalitzades **abans del 30 de juny de 2026**.



Qualificació definitiva i abonament de les ajudes

- “Sol·licitud de qualificació definitiva i abonament de les ajudes”, en el **termini màxim de tres mesos** des de la finalització del termini màxim concedit per a l'execució de les actuacions, en què s'adjunta la documentació corresponent
- Si el cost de l'actuació és inferior a l'inicial, es recalcularà l'import de la subvenció. L'import de l'ajuda no s'incrementarà encara que el cost de l'actuació supere l'inicialment previst.

Bestretes

- Quan l'agent de la rehabilitació siga una empresa o entitat pública, podrà sol·licitar una **bestreta de fins al 80 % de l'ajuda**
- En la resta dels casos es podrà sol·licitar una bestreta de fins al **30 % de l'ajuda**



Documentació de la sol·licitud

- Acta o certificat amb el nomenament del representant, gestor o agent de la rehabilitació
- Projecte o memòria justificativa, amb annex
- Certificat d'eficiència energètica en l'estat actual
- Certificat d'eficiència energètica en projecte
- Informe d'avaluació de l'edifici d'habitatges (IEEV.CV)



Condicions dels projectes o memòries

Annex justificatiu:

- a) Que el disseny de l'edifici i les tècniques de construcció donen suport a la **circularitat** (ISO 20887 o equivalent per a avaluar la capacitat de desmuntatge o adaptabilitat, eficiència en l'ús de recursos, flexibilitat)

- b) Estudi de gestió de RCD (**el 70 % d'RCD** es prepara per a reutilització, reciclatge i recuperació i es limitarà la generació de residus) i els operadors hauran de limitar la generació de residus utilitzant la demolició selectiva...

- c) Compliment del principi de no causar un perjudici significatiu al medi ambient (**DNSH**)

- d) Justificació de l'etiquetatge climàtic i mediambiental sobre la base del **certificat d'eficiència energètica** de l'edifici o l'habitatge existent en el seu estat actual.



Convocatòria ajudes 2022-2023

Condicions de la concessió de les ajudes

1. **Concurrencia competitiva**, per rigorós ordre de presentació de les sol·licituds, fins a l'esgotament dels fons.
1. **Dotació inicial de 20.833.090 €**
 1. Les obres podran estar iniciades abans de la sol·licitud de les ajudes, però no podran estar finalitzades en el moment de la sol·licitud.
 1. Les obres posteriors a l'**1 de febrer de 2020**.
 1. Ajuda **compatible amb qualssevol altres** ajudes públiques



Convocatòria ajudes 2022-2023

Termini i forma de presentar sol·licituds

- Termini per a presentar la sol·licitud comença l'endemà a la publicació en el DOGV i **finalitzarà l'1 de desembre de 2022.**
- El termini per a sol·licitar la inscripció com a **gestor o agent de la rehabilitació** s'iniciarà a partir de l'endemà a la publicació en el DOGV i finalitzarà el **24 de novembre de 2022.**
- La presentació i el **procediment** de tramitació serà **telemàtic** a través del Registre Electrònic de la Conselleria i hauran d'estar signades electrònicament.



Eines complementàries

- Eina d'anàlisi de la inversió: renovEU
- Declaració responsable DNSH
- Eina d'anàlisi de la circularitat: re10
- Registre de qualitat GVA-IVE
- Modificacions legislatives





Eines: eina d'anàlisi de la inversió renovEU

- 1
- 2
- 3
- 4
- 5

¿Dónde está tu casa?
Navega por el mapa o introduce tu dirección



CL PEDRO CABANES 42 VALENCIA (VALENCIA)
Referencia Catastral: 5752918YJ2755B
Uso principal: Residencial
108 m²
1990


[Atrás](#) [Siguiete](#)

Cas Val





GENERALITAT VALENCIANA
Vicepresidència Segona i Conselleria de Vivienda



Red de Administraciones Locales y Comarcales de Vivienda



IVE
INSTITUTO VALENCIANO de la EDIFICACIÓN



Eines: eina d'anàlisi de la inversió renovEU

1

¿Cómo puedes mejorar tu edificio?

Selecciona diferentes opciones y compara los resultados.

Conservación

- Accesibilidad
- Cubierta
- Fachada
- Estructura

2

3

4

Mejora energética

Selecciona una de las siguientes actuaciones:

- Actuación en envolvente
- Cambio de equipos
- Cambio ventanas + agua caliente
- Instalación fotovoltaica
- Actuación integral
- Actuación en envolvente + fotovoltaica
- Cambio de equipos + fotovoltaica
- Cambio ventanas + agua caliente + fotovoltaica
- Actuación integral + fotovoltaica

5



Cas Val



Atrás

Siguiente

Compara el estado actual de tu edificio y su mejora energética:

Emisiones de CO2

Edificio actual



37,13 kgCO2/m²año

Edificio rehabilitado



17,67 kgCO2/m²año

Reducción de emisiones

52%

Confort Anual

Edificio actual



26% Tiempo Fuera de confort

Edificio rehabilitado



5,03% Tiempo Fuera de confort

Mejora de confort

81%

Consumo de energía

Edificio actual

200,73

200,73 kWh/m²año

Edificio rehabilitado

104,01

104,01 kWh/m²año

Ahorro de energía

48%

Coste por vivienda

Coste por tipo de actuación

Conservación: 1.903€

Mejora energética: 17.054,57€

Coste total sin subvención

18.957,57€

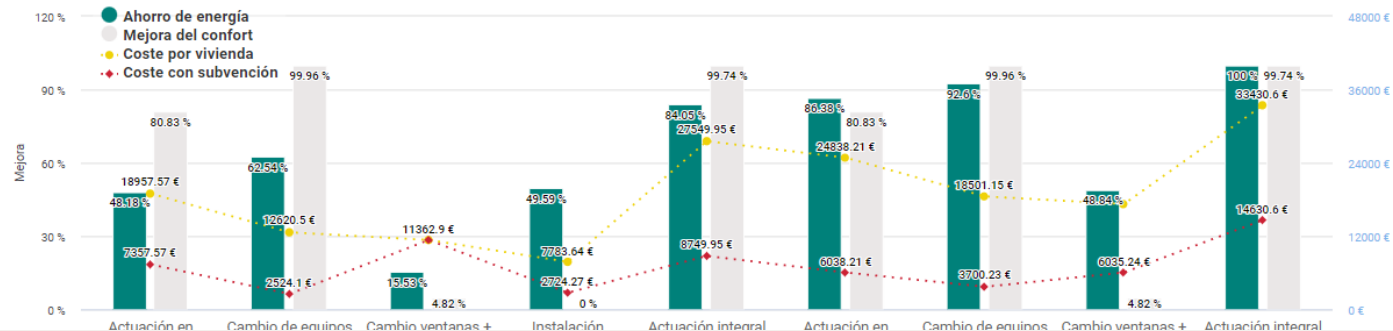
Subvención estimada

11.600€

Coste final con subvención

7.357,57€

Opciones de mejora de la eficiencia energética





Eines: declaració responsable DNSH

Compliment del principi de no causar perjudici significatiu al medi ambient (DNSH)

Formulario de declaración responsable del cumplimiento del principio DNSH. Incluye información sobre la actuación en el Plan de Recuperación, Transformación y Resiliencia (PRTR).

Formulario de declaración responsable del cumplimiento del principio DNSH. Incluye campos para datos de identificación y declaración de cumplimiento.



Eines: eina d'anàlisi de la circularitat re10

I. SELECCIÓN DE INTERVENCIÓN/ES			II. CRITERIOS									
Nº	COD	INTERVENCIÓN	1. VERSATILIDAD	2. CONVERTIBILIDAD	3. CAPACIDAD DE AMPLIACIÓN	4. FACILIDAD DE ACCESO A COMPONENTES Y SERVICIOS	5. INDEPENDENCIA Y 6. CONEXIONES REVERSIBLES	7. EVITAR TRATAMIENTOS Y ACABADOS INNECESARIOS	8. APOYO A ECONOMÍA CIRCULAR	9. SIMPLEZA Y 10. ESTANDARIZACIÓN	11. SEGURIDAD AL DESMONTAR	12. DURABILIDAD
EI Instalaciones												
1	EIS	Instalaciones de redes de saneamiento y evacuación de aguas				si	si		si	si	si	
2	EIF	Instalaciones abastecimiento y suministro de agua				si	si		si	si	si	
3	EIE	Instalaciones de electricidad				si	si		si	si	si	
4	EIL	Instalaciones de iluminación y alumbrado				si	si		si	si	si	
5	EIN	Instalaciones de captación solar fotovoltaica				si	si		si	si	si	
6	EIM	Instalaciones de agua caliente sanitaria				si	si		si	si	si	
7	EIC	Instalaciones de calefacción				si	si		si	si	si	
8	EIB	Instalaciones de climatización				si	si		si	si	si	
EC Cimientos y elementos de contención												
9	EC	Cimientos y elementos de contención							si			
EE Estructuras												
10	EE	Estructuras				si	si	si	si	si	si	
EQ Cubiertas												
11	EQ	Cubiertas					si	si	si	si	si	
EF Fachadas y Particiones												
12	EF	Fachadas					si	si	si	si	si	



Eines: Registre de qualitat GVA-IVE: **Registre CHC**



REGISTRE CHC

Edificis i espais urbans

Empreses i professionals

Materials i productes

Contacte

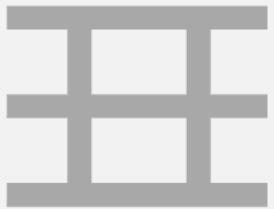
VAL

EN

ES



Vicepresidència Segona
i Conselleria d'Habitatge
i Arquitectura Bioclimàtica



**REGISTRE PER LA QUALITAT
A L'HÀBITAT CONSTRUÏT**



Eines: modificacions legislatives

- Deduccions fiscals (Reial decret Llei 19/2021, article 1)
- Majoria simple Llei propietat horitzontal (Reial decret Llei 19/2021, article 2)
- No computa com a ingrés a l'efecte d'IRPF
- És suficient declaració responsable (Llei d'acompanyament, article 78)
- Possibles bonificacions municipals



Alberto Rubio Garrido

Director general de Qualitat, Rehabilitació i Eficiència Energètica

València, 09/02/2022