



ESCUELA WALDORF-STEINER EL TIL·LER, BELLATERRA

DANIEL TIGGES, IGNASI RIUS, EDUARD BALCELLS, ARQUITECTES

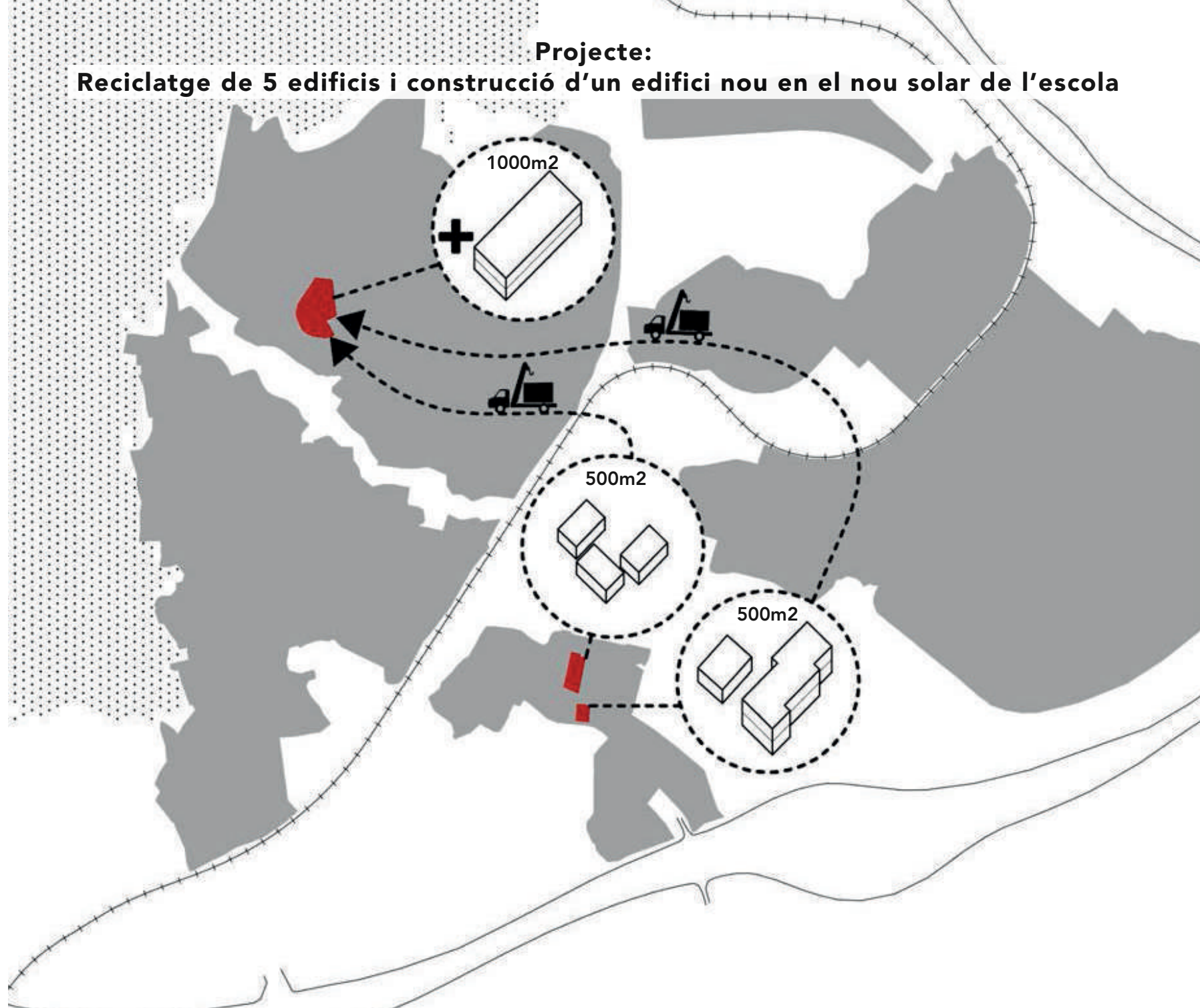
PRESENTACIÓN PROYECTO

PROCESO DE OBRA

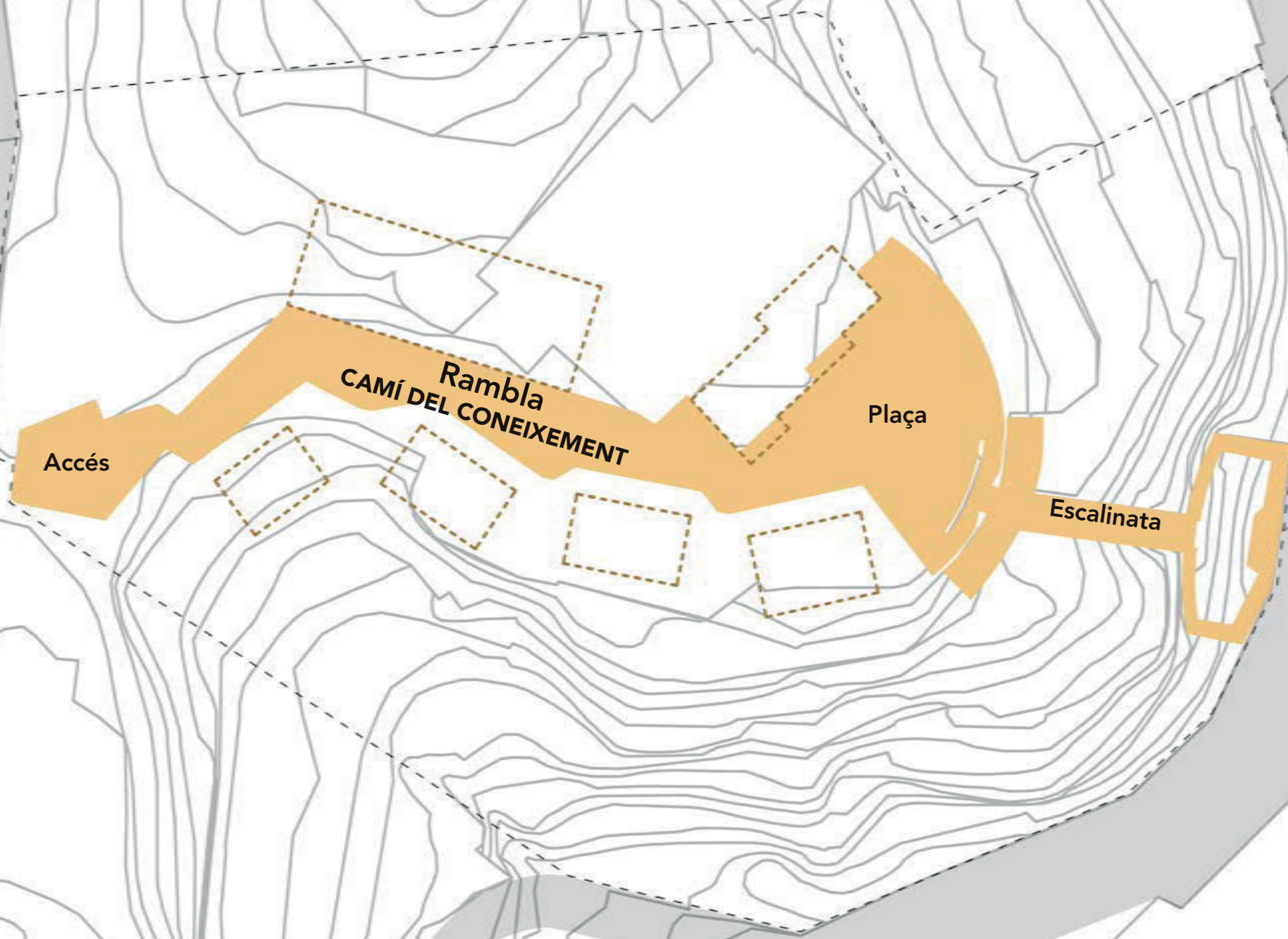
COMPARACIÓN COSTES

RETOS RECICLAR UN EDIFICIO

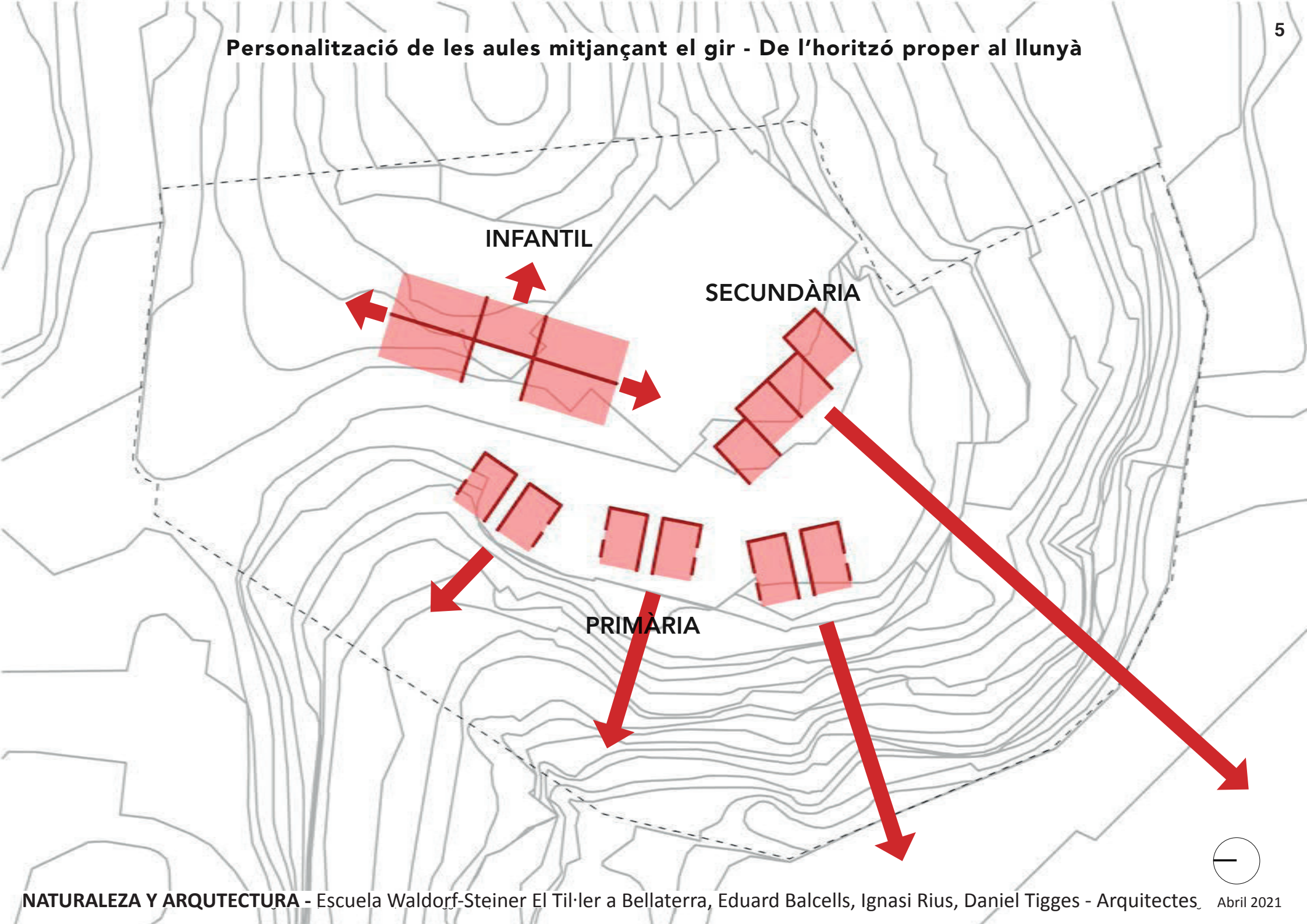
Projecte:
Reciclatge de 5 edificis i construcció d'un edifici nou en el nou solar de l'escola

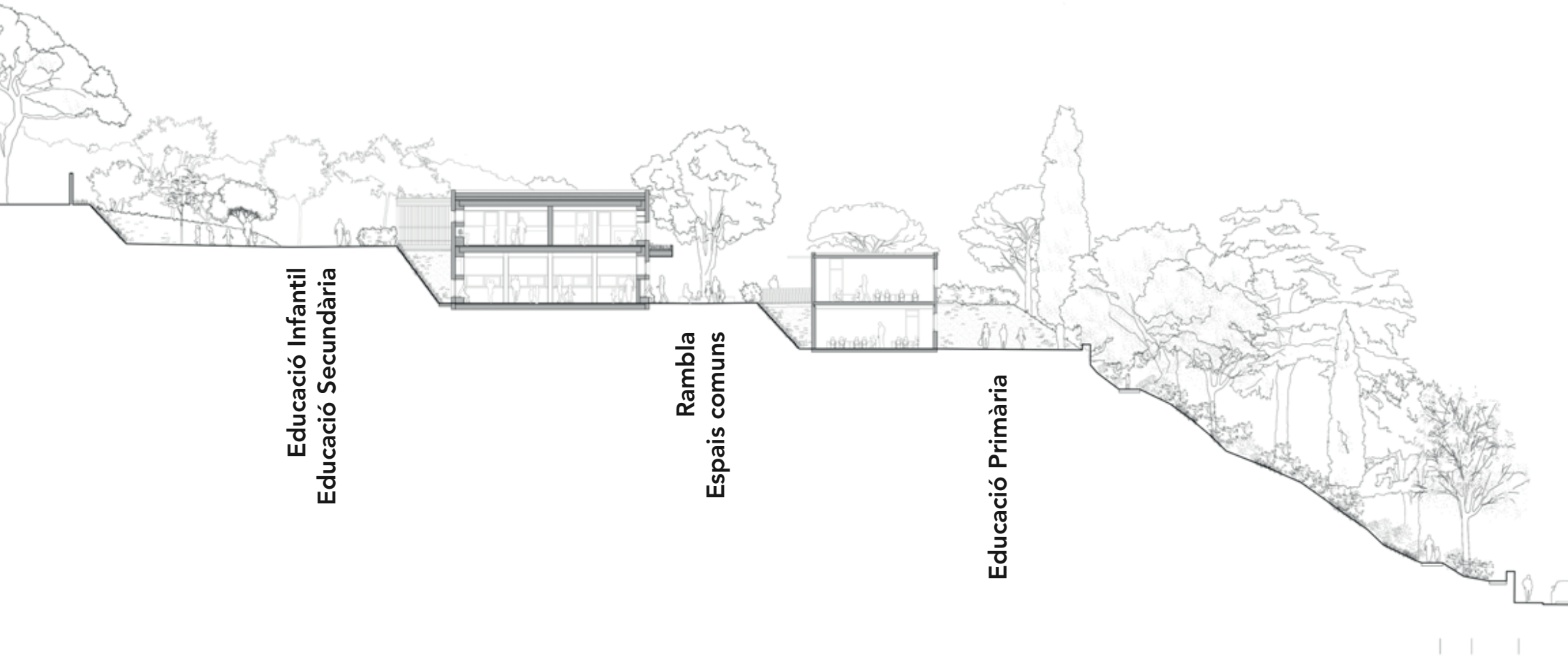


L'Eix / El "Camí del Coneixement" (sobre la traça del camí d'accés actual)



Personalització de les aules mitjançant el gir - De l'horitzó proper al llunyà





Educació Infantil
Educació Secundària

Rambla
Espais comuns

Educació Primària

Planta general



- 1. Nou edifici d'educació infantil i espais comuns
- 2. Pati d'educació infantil
- 3. Aulari d'educació secundària, batxillerat i tallers (edifici reciclat)
- 4. Pati d'educació secundària i batxillerat
- 5. Aulari d'educació primària i tallers (edificis reciclats)
- 6. Aulari i tallers (ampliació en fase posterior)
- 7. Pati d'educació primària
- 8. Menjador i magatzem (edifici reciclat)
- 9. Rambla
- 10. Plaça
- 11. Pista
- 12. Amfiteatre
- 13. Hort
- 14. Estans de joncs de fitodepuració d'aigües residuals

Nivell superior / Patis d'Infantil i Secundària, Aules d'infantil i Secundària



- 1 Aula infantil
- 2 Aula 2-3 anys
- 3 Espai de suport als mestres
- 4 9ena classe (secundària)
- 5 10ena classe (secundària)
- 6 11ena classe (secundària)
- 7 12ena classe (secundària)
- 8 Rebedors
- 9 Pati infantil
- 10 Pati secundària

Nivell intermig / Rambla, espais comuns



- 1 Sala d'Euritmia
- 2 Vestíbul Sala d'Euritmia
- 3 Magatzem
- 4 Circulacions
- 5 Sala de mestres
- 6 Despatx direcció
- 7 Despatx visites
- 8 Recepció
- 9 Secretaria
- 10 Administració
- 11 Aula de reforç
- 12 Menjador
- 13 Office
- 14 Taller de fusta
- 15 Taller de pedra i ferro
- 16 Aula de Tecnologia
- 17 Biblioteca
- 18 7ena classe (primària)
- 19 8ena classe (primària)
- 20 Aula de Plàstica
- 21 Aula de Música
- 22 Laboratori
- 23 Sala de mestres
- 24 Rebedors
- 25 Accés principal
- 26 Rambla
- 27 Plaça
- 28 Horts
- 29 Fitodepuradora
- 30 Pista / Aparcament

Nivell inferior/ Pati de Primària, Aules de Primària



- 1 Cuina
- 2 Magatzem
- 3 1era classe (primària)
- 4 2ona classe (primària)
- 5 3era classe (primària)
- 6 4ta classe (primària)
- 7 5ena classe (primària)
- 8 6ena classe (primària)
- 9 Rebedors
- 10 Pati primària
- 11 Amfiteatre

EDIFICIO INFANTIL Y ADMINISTRATIVO









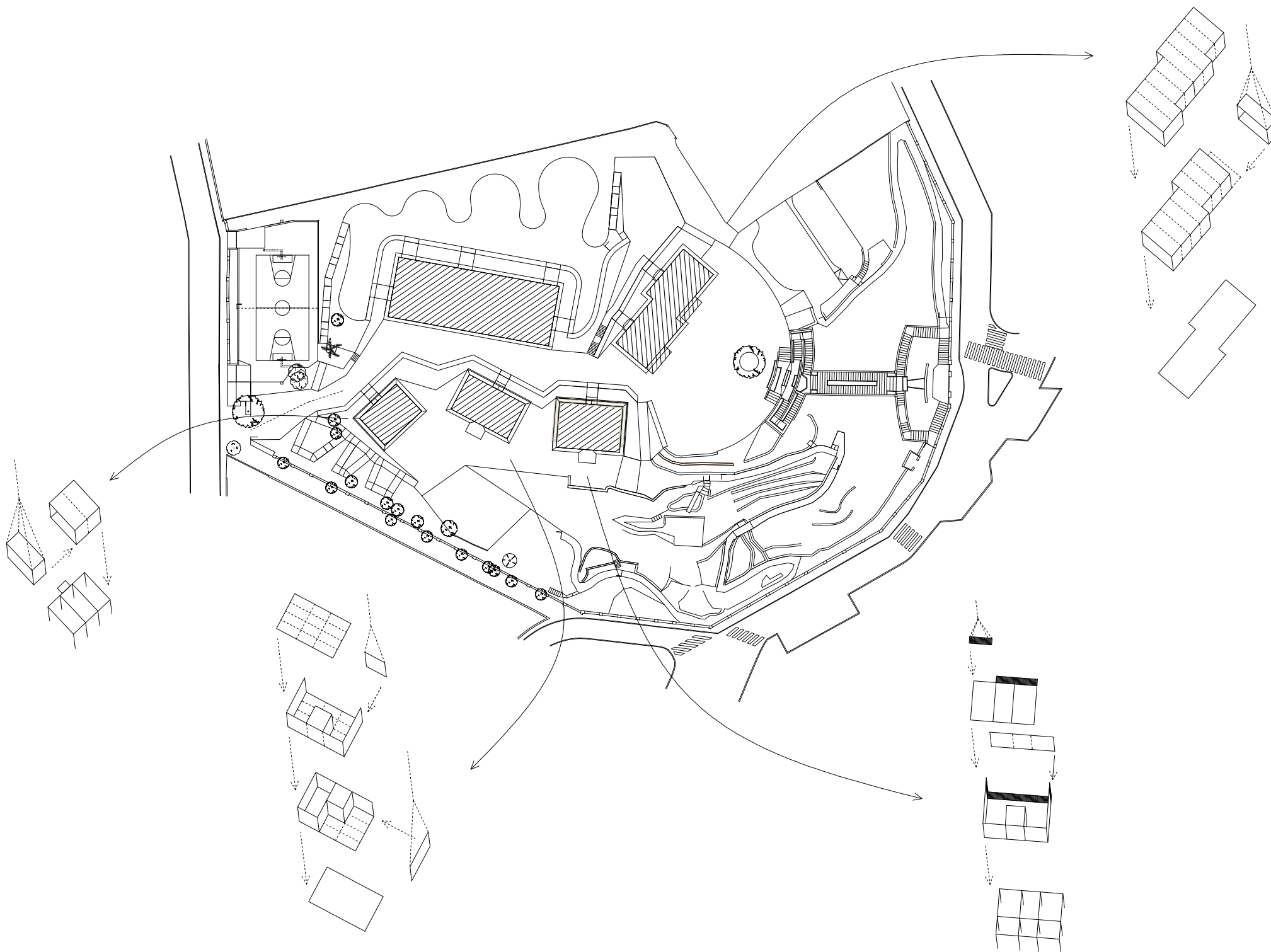














EDIFICIOS SECUNDARIA

CALCULO COSTES EDIFICIO 2 (acero - madera)**SUPERFICIE CONSTRUIDA**

Planta baja	198,07
Planta primera	223,59
Puentes	6,00
TOTAL	427,66 m2

PRECIO TRASLADO (PEC sin IVA por m2)

Desmontaje + traslado + montaje	168,50
Movimiento de tierra + fundamento	37,28
Conceptos varios	55,83
TOTAL	261,61 €/m2

PRECIO EDIFICIO ORIGINAL 2016 850,00 €/m2 aprox.







JODUL

OMAT

R9500BBV

8094 FTX







EDIFICIOS PRIMARIA

CALCULO COSTES EDIFICIO 4 (CLT - madera contralaminada)**SUPERFICIE CONSTRUIDA**

Planta baja	105,91
Planta primera	105,91
Puentes	5,00
TOTAL	216,82 m2

PRECIO TRASLADO (PEC sin IVA por m2)

Desmontaje + traslado + montaje	215,52
Movimiento de tierra + fundamento	40,57
Conceptos varios	107,13
TOTAL	363,22 €/m2

PRECIO EDIFICIO ORIGINAL 2008 1100,00 €/m2 aprox.













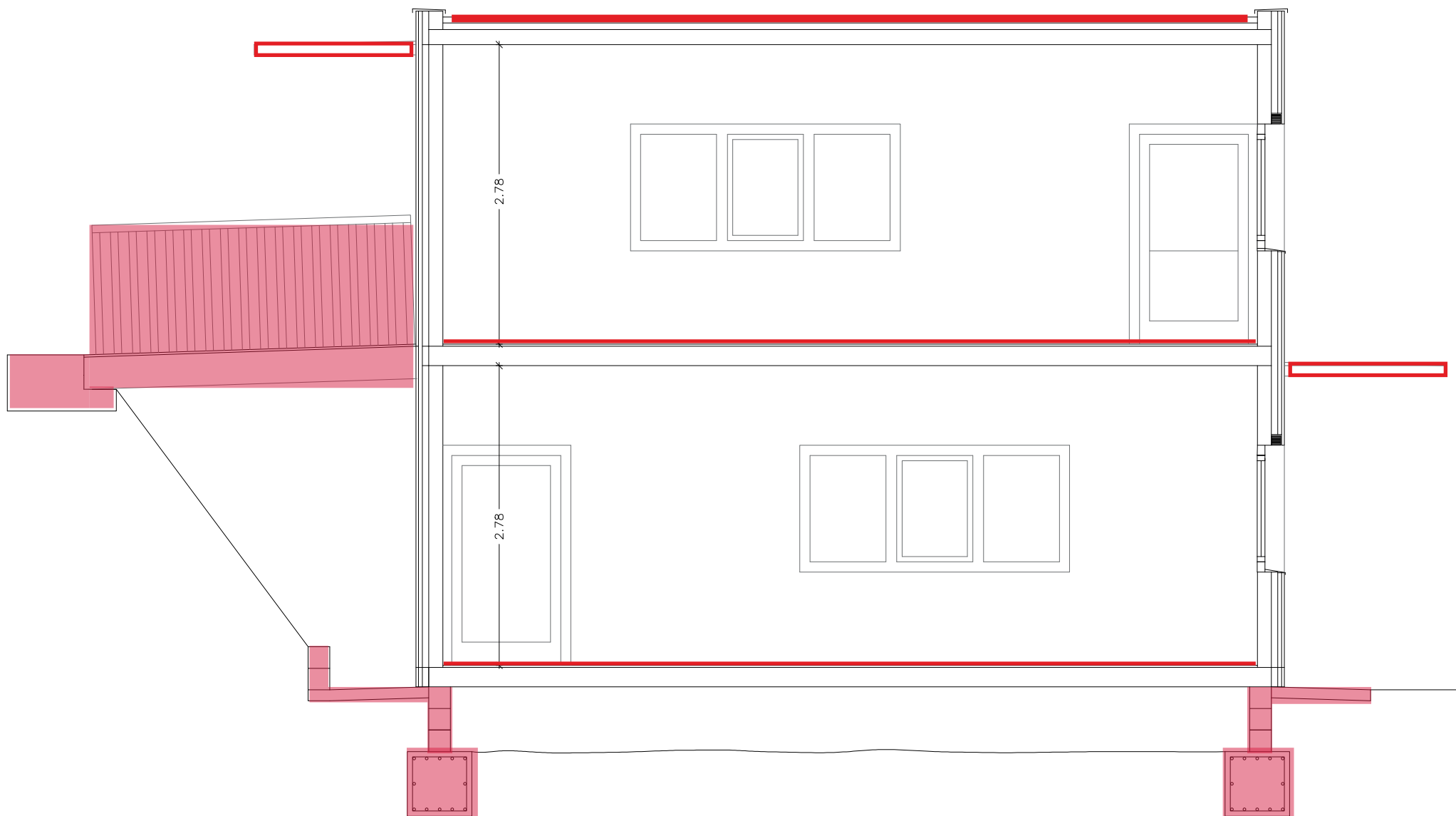
OBRA FINALIZADA





COMPARACIÓN COSTES

EDIFICIO 1 OBRA NUEVA	717,- €/m ²
EDIFICIO 2 TRASLADO MODULOS ACERO/MADERA	262,- €/m ²
EDIFICIO 4 TRASLADO MODULOS CLT	363,- €/m ²



SECCIÓN EDIFICIO 4



Carrer d'Apel·les Mestres

Can Godina
Carrer d'Apel·les Mestres, 11

Can Godina

Google



