




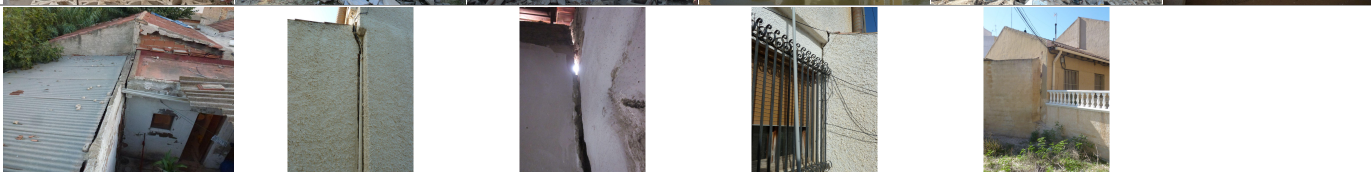




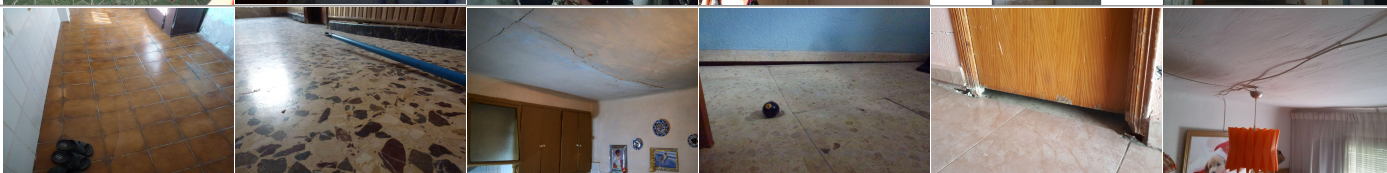

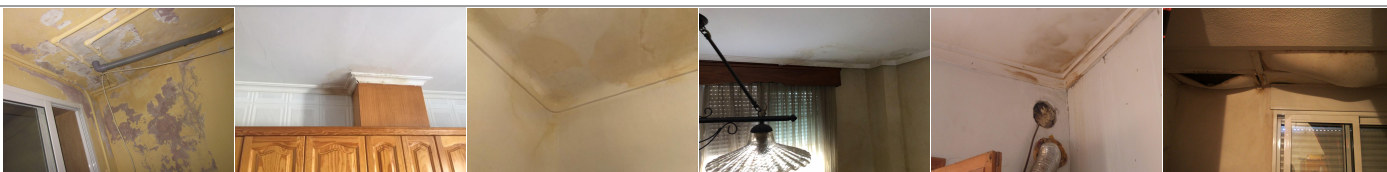

IDENTIFICACIÓN Y CODIFICACIÓN DE LAS LESIONES PRODUCIDAS POR INUNDACIONES

LOCALIZACIÓN	SÍNTOMA	CAUSA PROBABLE DEL DAÑO	CÓDIGO	REFERENCIAS FOTOGRÁFICAS
ESTRUCTURAS				
MUROS, PILARES Y CIMIENTOS				
No pasantes, distribuidas uniformemente	Fisuras transversales o rotura	Falta de resistencia a flexocompresión por aumento de carga debida a la acumulación de agua en el forjado o por empuje horizontal del agua	I_01	
Una fisura pasante		Asiento local del cimiento por variación de humedad del suelo	I_02	
Mitad superior	Fisuras longitudinales o rotura	Falta de resistencia a compresión por aumento de carga por acumulación de agua	I_03	
Mitad superior e inferior	Fisuras inclinadas o rotura	Falta de resistencia a cortante por aumento de carga debida a la acumulación de agua en el forjado o por empuje horizontal del agua	I_04	
Mitad superior	Colapso		I_05	
	Desplome	Empuje horizontal del agua	I_06	

Zona inferior zapatas	Lavado terreno	Arrastre del terreno por el movimiento fuerte del agua	I_07	
Subiendo desde la parte inferior		Inundación del recinto donde se ubica el elemento	I_08	
		Desbordamiento de aparatos sanitarios situados en el recinto donde se ubica el elemento	I_09	
	Manchas de humedad continuas horizontales			
Bajando desde la parte superior		Inundación del recinto situado en el forjado superior	I_10	
		Desbordamiento de aparatos sanitarios situados en el forjado superior	I_11	
Zonas cercanas a bajantes		Fugas en las instalaciones de desagüe o saneamiento por sobrecarga de la red	I_12	
	Manchas de humedad puntuales			
Locales bajo cubierta		Fallo de la impermeabilización de la cubierta y/o acceso de agua por inundación	I_13	

VIGAS Y FORJADOS

Cara inferior y en los laterales, en el centro y/ o cara superior y en los laterales, en los extremos	Fisuras transversales o rotura	Falta de resistencia a tracción positiva y/o negativa para absorber el aumento de carga por acumulación de agua en el forjado	I_14	
---	--------------------------------	---	-------------	--


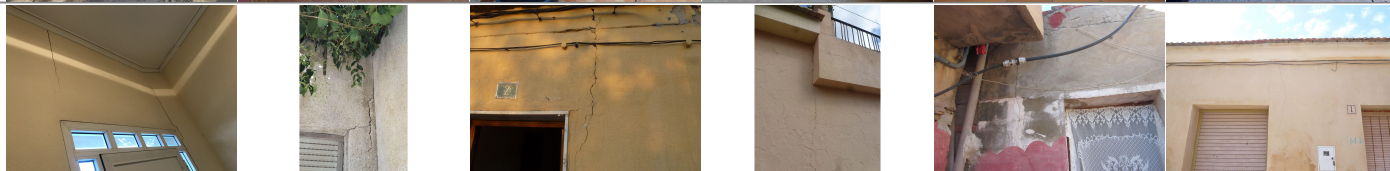




<p>Cara superior, en el centro</p>	<p>Fisuras longitudinales o rotura</p>	<p>Falta de resistencia a compresión para absorber el aumento de carga por acumulación de agua en el forjado</p>	<p><u>L_15</u></p>						
<p>Alma, cerca de apoyos</p>	<p>Fisuras inclinadas o rotura</p>	<p>Falta de resistencia a cortante para absorber el aumento de carga por acumulación de agua en el forjado</p>	<p><u>L_16</u></p>						
<p>Generalizado</p>	<p>Colapso forjado</p>	<p>Falta de resistencia a la presión ejercida por el agua desde abajo o desde arriba</p>	<p><u>L_17</u></p>						
<p>Zona central</p>	<p>Excesiva curvatura/ deformación</p>	<p>Falta de rigidez para absorber las deformaciones ocasionadas por el aumento de carga debido a la acumulación de agua en el forjado</p>	<p><u>L_18</u></p>						
<p>Generalizadas en la parte inferior del elemento</p>	<p>Manchas de humedad generalizadas</p>	<p>Inundación del recinto situado en el forjado superior</p>	<p><u>L_19</u></p>						
		<p>Desbordamiento de aparatos sanitarios situados en el forjado superior</p>	<p><u>L_20</u></p>						
<p>Puntuales en zonas cercanas a bajantes y/ o sumideros</p>	<p>Manchas de humedad puntuales</p>	<p>Fugas en las instalaciones de desagüe o saneamiento por sobrecarga de la red</p>	<p><u>L_21</u></p>						
<p>Locales bajo cubierta</p>		<p>Fallo de la impermeabilización de la cubierta y acceso de agua por inundación</p>	<p><u>L_22</u></p>						

CUBIERTAS

Tejas, rasillas, pizarras, losetas,....	Rotura o caída de elementos de cubrición de cubiertas	Golpe o acumulación de agua	I_23	
Centro de vano o crujía	Embalsamiento de agua	Embalsamiento de agua y/o obstrucción o deterioro del sistema de evacuación de agua	I_24	
Pavimentos, aislantes, impermeabilizantes,....	Degradación del material	Exposición al agua en un periodo prolongado de tiempo	I_25	

FACHADAS

SOPORTE

<p>Mitad inferior de soporte de fachada</p>	<p>Fisuras horizontales</p> <p>Falta de rigidez para absorber las deformaciones ocasionadas por el aumento de carga debido a la acumulación de agua en el forjado inferior</p>	<p>I_26</p> 
<p>Mitad superior soporte de fachada</p>	<p>Fisuras verticales</p> <p>Falta de rigidez para absorber las deformaciones ocasionadas por el aumento de carga debido a la acumulación de agua en el forjado superior</p>	<p>I_27</p> 
<p>Mitad inferior soporte de fachada</p>	<p>Falta de rigidez para absorber las deformaciones ocasionadas por el aumento de carga debido a la acumulación de agua en los forjados superior e inferior</p>	<p>I_28</p> 
<p>Soporte de fachada apoyados paralelamente a un voladizo, marcando las zonas traccionadas</p>	<p>Fisuras inclinadas</p> <p>Falta de rigidez para absorber las deformaciones ocasionadas por el aumento de carga debido a la acumulación de agua en el forjado inferior</p>	<p>I_29</p> 
<p>Alejándose de forma descendente desde el encuentro con un pilar en soporte de fachada</p>	<p>Asiento diferencial de los cimientos por variación de humedad del suelo</p>	<p>I_30</p> 
<p>Mitad inferior de soporte de fachada</p>	<p>Rotura</p> <p>Empuje horizontal de agua</p>	<p>I_31</p> 

Subiendo desde la parte inferior	Inundación del recinto donde se ubica el elemento o del espacio exterior	I_32		
Manchas de humedad continuas horizontales	Desbordamiento de aparatos sanitarios situados en el recinto donde se ubica el elemento	I_33		
Bajando desde la parte superior	Inundación del recinto situado en el forjado superior	I_34		
	Desbordamiento de aparatos sanitarios situados en el forjados superior	I_35		
Zonas cercanas a bajantes	Fugas en las instalaciones de desagüe o saneamiento por sobrecarga de la red	I_36		
Locales bajo cubierta	Fallo de la impermeabilización de la cubierta por inundación	I_37		
Mitad superior	Desplomes de fachadas	Empuje horizontal de agua	I_38	
En zonas afectadas por el agua	Degradación del material	Exposición al agua en un periodo prolongado de tiempo	I_39	

ACABADO EXTERIOR

Paramentos	Rotura y/o desprendimiento de revestimientos	Golpe o acumulación de agua	L_40	
	Degradación del material	Exposición al agua en un periodo prolongado de tiempo	L_41	

ELEMENTOS SINGULARES

Elementos singulares de fachadas como conductos exteriores de ventilación y/o humos, adornos, pretilas, balaustradas, cornisas, etc...	Grietas y/o roturas. Caída	Empuje horizontal de agua	L_42	
	Degradación	Deterioro provocado por la humedad	L_43	

CARPINTERÍA

Acristalamiento de huecos de fachadas	Grietas y/o roturas. Caída	Golpe de agua	L_44	
Perfilería de puertas y ventanas	Descuadres y distorsiones	Falta de rigidez para absorber las deformaciones ocasionadas por el aumento de carga debido a la acumulación de agua en el forjado inferior	L_45	
	Degradación del material: - Madera: Deformación por la humedad, putrefacción, presencia de hongos. - Metálica: Oxidación de perfiles.	Exposición al agua en un periodo prolongado de tiempo	L_46	

PARTICIONES VERTICALES

SOPORTE

Mitad inferior de soporte de la partición vertical	Fisuras horizontales	Falta de rigidez para absorber las deformaciones ocasionadas por el aumento de carga debido a la acumulación de agua en el forjado inferior	I_47	
Mitad superior soporte de partición vertical	Fisuras verticales	Falta de rigidez para absorber las deformaciones ocasionadas por el aumento de carga debido a la acumulación de agua en el forjado superior	I_48	
Mitad inferior soporte de partición vertical	Fisuras inclinadas	Falta de rigidez para absorber las deformaciones ocasionadas por el aumento de carga debido a la acumulación de agua en los forjados superior e inferior	I_49	
Mitad inferior de soporte de fachada	Rotura	Empuje horizontal de agua	I_50	
Subiendo desde la parte inferior		Inundación del recinto donde se ubica el elemento	I_51	
	Manchas de humedad continuas horizontales	Desbordamiento de aparatos sanitarios situados en el recinto donde se ubica el elemento	I_52	
Bajando desde la parte superior		Inundación del recinto situado en el forjado superior	I_53	

bajando desde la parte superior

Desbordamiento de aparatos sanitarios situados en el forjado superior

I_54

Zonas cercanas a bajantes

Fugas en las instalaciones de desagüe o saneamiento por sobrecarga de la red

I_55



Manchas de humedad puntuales

Fallo de la impermeabilización de la cubierta por inundación

I_56



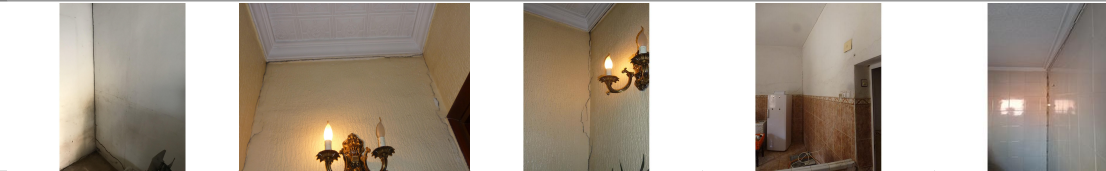
Locales bajo cubierta

Mitad superior

Desplomes de fachadas

Empuje horizontal de agua

I_57

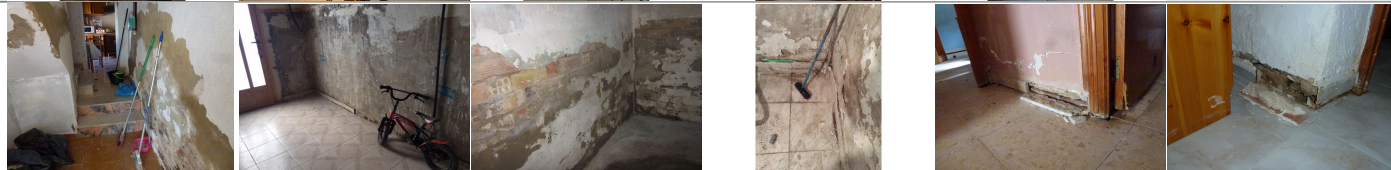


En zonas afectadas por el agua

Degradación del material

Exposición al agua en un periodo prolongado de tiempo

I_58



ACABADO EXTERIOR

Rotura y/o desprendimiento de revestimientos

Golpe o acumulación de agua

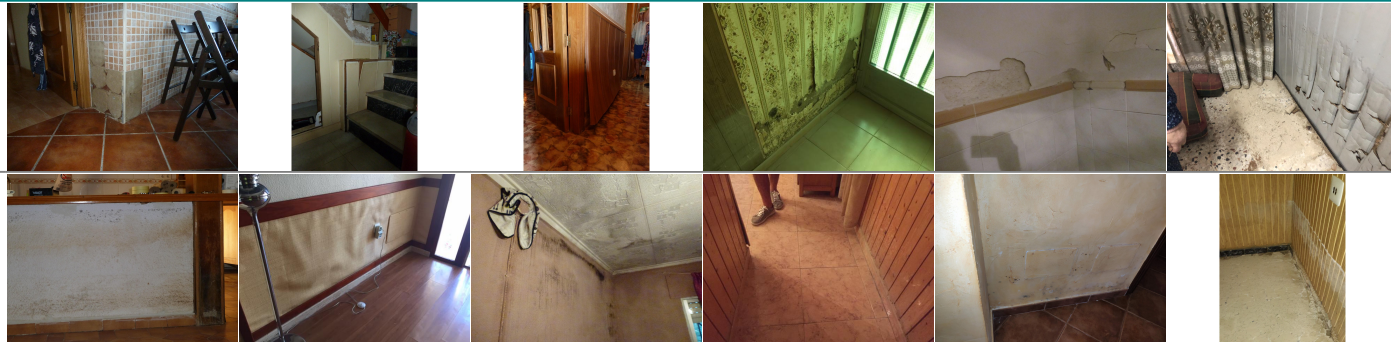
I_59

Paramentos

Degradación del material

Exposición al agua en un periodo prolongado de tiempo

I_60



CARPINTERÍA

Huecos de carpintería interior (paños u acristalamientos)

Grietas y/o roturas. Caída

Golpe de agua

I_61



Perfilería de puertas y ventanas de carpintería interior

Descuadres y distorsiones

Falta de rigidez para absorber las deformaciones ocasionadas por el aumento de carga debido a la acumulación de agua en el forjado inferior

I_62



Degradación del material:
- Madera: Deformación por la humedad, putrefacción, presencia de hongos.
- Metálica: Oxidación de perfiles.

Exposición al agua en un periodo prolongado de tiempo

I_63



PARTICIONES HORIZONTALES

SUELOS

<p>En acabados de suelos</p>	<p>Rotura y/o desprendimiento</p> <p>Golpe o acumulación de agua</p>	<p>I_64</p> 
<p>Degradación del material</p>	<p>Exposición al agua en un periodo prolongado de tiempo</p>	<p>I_65</p> 

TECHOS

<p>En acabados de techos continuos o en falsos techos</p>	<p>Rotura y/o desprendimiento</p> <p>Golpe o acumulación de agua</p>	<p>I_66</p> 
<p>Degradación del material</p>	<p>Exposición al agua en un periodo prolongado de tiempo</p>	<p>I_67</p> 

INSTALACIONES**INSTALACIÓN ELÉCTRICA**

Acometida al edificio y/o CGP

I_68

Centralización de contadores

I_69

Roturas y daños

Acción del agua

Derivaciones individuales, zonas comunes

I_70

Instalación interior locales o vivienda

I_71

INSTALACIÓN DE SUMINISTRO DE AGUA

Acometida, centralización contadores, depósito, bombas, ...

I_72

Montantes de distribución

I_73

Roturas y daños

Acción del agua

Instalación interior locales o vivienda

I_74

Paneles y red de captación solar

I_75

INSTALACIÓN DE EVACUACIÓN DE AGUA

Conexión a red general

I_76

Red de colectores horizontales

I_77

Roturas y daños

Acción del agua

Red de bajantes

I_78

Instalación interior locales o vivienda

I_79

INSTALACIÓN DE GAS Y CLIMATIZACIÓN

Válvula de acometida al edificio o centralización de contadores

I_80

Conductos de distribución

Fugas, roturas y daños

Acción del agua

I_81

Instalación interior locales o vivienda

I_82