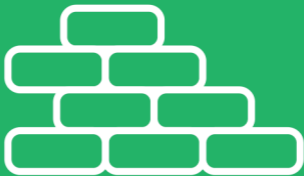


MATERIALS



*L'economia circular utilitza la mínima
quantitat de materials possible*



IVE

Institut Valencià de l'Edificació
Instituto Valenciano de la Edificación



Cofinangat per la
Unió Europea





RECICLA

Classifica els diferents tipus de residus que produeixes majoritàriament, per exemple, els residus orgànics i el paper o cartó. Després, pots fer-ho gradualment amb la resta de residus.





IVE

Institut Valencià de l'Edificació
Instituto Valenciano de la Edificación



Cofinangat per la
Unió Europea





MANTINGUES LA TEUA CASA

2

Les cases també tenen el seu propi manual de manteniment. Si ta casa no en té un, pots buscar manuals genèrics en internet. Un bon manteniment evitarà danys majors i t'estalviarà diners.





IVE

Institut Valencià de l'Edificació
Instituto Valenciano de la Edificación



Cofinangat per la
Unió Europea





3

REUTILITZA

Pensa si pots donar un altre ús als objectes que ja no necessites. Per exemple, pensa si pot ser útil per a una altra persona. Si no es pot reutilitzar, recicla'l. Tin en compte que cada article ha necessitat recursos naturals, energia i mà d'obra per a produir-lo.



3





IVE

Institut Valencià de l'Edificació
Instituto Valenciano de la Edificación



Cofinangat per la
Unió Europea





EVITA ELS ENVASOS

Utilitza envasos retornables quan siga possible. Busca productes que no estiguen sobreenvasats. Utilitza envasos de major capacitat i evita els d'ús individualitzat. No compres bosses de plàstic i porta'n una de casa. Revisa si l'envàs és reutilitzable o reciclable i evita els envasos i embalatges innecessaris.





IVE

Institut Valencià de l'Edificació
Instituto Valenciano de la Edificación



Cofinangat per la
Unió Europea





REPARA

Intenta reparar les coses trencades. Si no és possible, pots utilitzar algunes de les parts per a una altra finalitat abans de reciclar-les. Si no es pot reutilitzar, recicla'l. Pensa en l'energia i els materials necessaris per a produir-lo.





IVE

Institut Valencià de l'Edificació
Instituto Valenciano de la Edificación



Cofinangat per la
Unió Europea





COMPRA DE 2a MÀ

Pots visitar pàgines web de segona mà per a evitar comprar productes nous o, si tens més temps, passar-te per mercats ambulants. En les plataformes d'intercanvi també hi ha molts recursos i ofertes molt interessants. Fes una ullada i informa-te'n!





IVE

Institut Valencià de l'Edificació
Instituto Valenciano de la Edificación



Cofinangat per la
Unió Europea



PRODUEIX BIOGÀS

7

I COMPOST

Els sòlids de les aigües negres i els residus orgànics de les cuines i els jardins es poden utilitzar com a compost per a jardineria o per a produir biogàs. El biogàs generat es pot utilitzar per a cuinar o calfar. Anima't a compostar! Les plantes t'ho agrairan.



L





IVE

Institut Valencià de l'Edificació
Instituto Valenciano de la Edificación



Cofinangat per la
Unió Europea





PASSAPORT DE MATERIALS

8

El passaport de materials és un document voluntari que acompanya el disseny o rehabilitació d'un edifici i que conté informació sobre la quantitat, la qualitat, l'origen i la ubicació dels materials utilitzats. Si has de millorar el teu habitatge o edifici, demana que l'incloguen en la documentació.



8





IVE

Institut Valencià de l'Edificació
Instituto Valenciano de la Edificación



Cofinangat per la
Unió Europea





REUTILITZACIÓ DE MATERIALS

La reutilització dels materials de construcció existents en les obres o rehabilitacions redueix les emissions, i d'aquesta manera s'evita produir nous materials i es contribueix a donar suport a l'economia local. Si has de millorar el teu habitatge o edifici, considera la reutilització. El que compres nou intenta que tinga certificats de circularitat i que estiguen disponibles el més a prop possible.





IVE

Institut Valencià de l'Edificació
Instituto Valenciano de la Edificación



Cofinangat per la
Unió Europea





10

MATERIALS BIOLÒGICS

Els materials de base biològica es fabriquen a partir de substàncies derivades d'organismes vius (o que van estar vius). Utilitzar aquests materials renovables és millor que usar materials basats en una explotació finita o amb moltes emissions de carboni. Si has de fer una obra, exigeix que s'utilitzin aquests materials.



10





IVE

Institut Valencià de l'Edificació
Instituto Valenciano de la Edificación



Cofinangat per la
Unió Europea





USA

11

PREFABRICATS

Les solucions prefabricades en la construcció o rehabilitació d'edificis han demostrat ser eficaces per a reduir els costos, el temps d'execució i les molèsties per a les persones que habiten l'edifici durant les obres. També milloren la qualitat amb un millor control durant la fabricació i execució.





IVE

Institut Valencià de l'Edificació
Instituto Valenciano de la Edificación



Cofinangat per la
Unió Europea





12

GESTIÓ DE RESIDUS

En les obres d'edificis és on s'origina la major part de la producció de residus d'Europa. És important que es faça una gestió circular dels residus amb una adequada separació i valorització (donar-los un nou ús). Si has de fer una obra, assegura't que es fa una bona gestió dels residus.





IVE

Institut Valencià de l'Edificació
Instituto Valenciano de la Edificación



Cofinangat per la
Unió Europea



AIGUA



L'economia circular gestiona eficientment l'aigua, mantenint-la i recirculant-la en el sistema tantes vegades com siga possible



IVE

Institut Valencià de l'Edificació
Instituto Valenciano de la Edificación



Cofinangat per la
Unió Europea





BEU AIGUA DE L'AIXETA

Si l'aigua de l'aixeta és potable, hauries d'intentar beure-la. És més saludable i no produeix residus. Si no és possible, és millor que utilitzes aigua embotellada en envasos de vidre reciclat.





IVE

Institut Valencià de l'Edificació
Instituto Valenciano de la Edificación



Cofinangat per la
Unió Europea





ESTALVIA AIGUA

A LA DUTXA

Intenta minimitzar el temps de la dutxa diària. Cada minut és vital per a l'estalvi d'aigua. I si vols anar un pas més enllà, considera la possibilitat de començar a dutxar-te amb aigua un poc més freda.





IVE

Institut Valencià de l'Edificació
Instituto Valenciano de la Edificación



Cofinangat per la
Unió Europea





TANCA L'AIXETA

Tanca l'aixeta mentre t'ensabones les mans o et llares les dents.

Emplena moderadament el lavabo en afitar-te o depilar-te en lloc de deixar córrer l'aigua.





IVE

Institut Valencià de l'Edificació
Instituto Valenciano de la Edificación



Cofinangat per la
Unió Europea





OMPLI LA LLAVADORA

Acostuma't a utilitzar la llavadora carregada del tot (però no sobrecarregada). Reduiràs el consum d'energia, d'aigua, de detergent i, a més, allargaràs la vida de l'aparell.





IVE

Institut Valencià de l'Edificació
Instituto Valenciano de la Edificación



Cofinangat per la
Unió Europea





DESCONGELA A POC A POC

Descongela els aliments en el frigorífic, no ho faces davall de l'aigua. Estalviaràs en despesa i guanyaràs en sabor i seguretat alimentària.





IVE

Institut Valencià de l'Edificació
Instituto Valenciano de la Edificación



Cofinangat per la
Unió Europea





REGA AMB AIGUA SOBRANT

Emmagatzema l'aigua que es malgasta mentre esperes que isca l'aigua calenta i utilitza-la per a regar. L'aigua que rebutja l'aire condicionat també es pot usar per a regar o planxar.





IVE

Institut Valencià de l'Edificació
Instituto Valenciano de la Edificación



Cofinangat per la
Unió Europea





EVITA DEGOTEJOS

Repara les aixetes per a evitar que degoten. Una aixeta degotant durant 24 hores implica malgastar més de 30 litres d'aigua al dia i pot incrementar la factura de l'aigua en un 5,3% anual.





IVE

Institut Valencià de l'Edificació
Instituto Valenciano de la Edificación



Cofinangat per la
Unió Europea





ESTALVIA AIGUA



EN LA CISTERNA

En cada descàrrega de la cisterna es poden gastar fins a 6 litres d'aigua. Aquest consum es pot reduir ficant una botella de plàstic plena d'aigua. El volum que ocupa la botella no l'ocupa l'aigua quan s'ompli la cisterna, i per tant, s'estalvia aigua. També pots instal·lar un sistema de doble descàrrega.





IVE

Institut Valencià de l'Edificació
Instituto Valenciano de la Edificación



Cofinangat per la
Unió Europea





RECULL AIGUA DE PLUJA

Hi ha molts tipus de sistemes de reciclatge d'aigua de pluja que et permetran recollir l'aigua i reutilitzar-la per a regar, per a la cisterna, banyar la mascota, llavar els plats, etc. Aquests sistemes s'han d'incorporar en la teulada, la terrassa o el jardí, per la qual cosa generalment s'instal·len en edificis o en habitatge unifamiliar.





IVE

Institut Valencià de l'Edificació
Instituto Valenciano de la Edificación



Cofinangat per la
Unió Europea





10

AIXETES MÉS EFICIENTS

Només instal·lant airejadors en les aixetes podràs estalviar molta aigua, ja que disminueixen la quantitat d'aigua necessària sense baixar la pressió. Quan vages a substituir una aixeta, valora l'opció d'aixetes amb obertura central en fred, amb maneta de doble posició o aixetes termostàtiques, aquestes últimes, sobretot en dutxes i banyeres.





IVE

Institut Valencià de l'Edificació
Instituto Valenciano de la Edificación



Cofinangat per la
Unió Europea





11

MESURADOR D'AIGUA

Un mesurador d'aigua és una bona manera de reduir el consum d'aigua: t'ajuda a veure instantàniament quanta aigua estàs usant per a poder adaptar-ne l'ús. El millor lloc per a instal·lar-lo és a la dutxa, ja que és on més aigua es consumeix en una llar.





IVE

Institut Valencià de l'Edificació
Instituto Valenciano de la Edificación



Cofinançat per la
Unió Europea





REUTILITZA LES AIGÜES GRISES

12

Les aigües grises són les aigües residuals procedents de sistemes de fontaneria que no són el vàter, com ara lavabos, llavadors o dutxes. Poden separar-se i tractar-se per a reutilitzar-les per a regar o omplir cisternes.



12



IVE

Institut Valencià de l'Edificació
Instituto Valenciano de la Edificación



Cofinangat per la
Unió Europea



ENERGIA



L'economia circular selecciona de manera intel·ligent i responsable les fonts d'energia, i d'aquesta manera minimitza les no renovables.



IVE

Institut Valencià de l'Edificació
Instituto Valenciano de la Edificación



Cofinangat per la
Unió Europea





UTILITZA LA



LLUM NATURAL

Pensa en la distribució de la casa per a poder utilitzar la llum natural de la manera més eficient segons les diferents activitats que realitzes. Tria colors suaus per a les parets interiors o instal·la tubs solars o claraboies per a afavorir l'entrada de llum natural a les zones més fosques: banys, corredors, etc.





IVE

Institut Valencià de l'Edificació
Instituto Valenciano de la Edificación



Cofinangat per la
Unió Europea





NEVERA MÉS EFICIENT

2

Busca un lloc fresc i ventilat per a la nevera, allunyada de possibles fonts de calor. Mantín la part posterior neta i ben ventilada i fixa la temperatura a 5°C per al frigorífic i a -18°C per al congelador. Si compres una nevera nova, assegura't que siga tan eficient i duradora com siga possible, ja que a llarg termini resultarà més barat i rendible.





IVE

Institut Valencià de l'Edificació
Instituto Valenciano de la Edificación



Cofinangat per la
Unió Europea





REGULA LA



TEMPERATURA

És important regular la temperatura en els mesos de calor i fred. És aconsellable mantindre l'habitatge entre 22 °C i 25 °C a l'estiu, entre 19 °C i 21 °C a l'hivern durant el dia i entre 15 °C i 17 °C de nit. Una diferència de més de 7 °C respecte a la temperatura exterior pot ser insalubre i qualsevol grau extra de temperatura augmenta el consum d'energia en més d'un 8%. Un termòstat intel·ligent pot ajudar.





IVE

Institut Valencià de l'Edificació
Instituto Valenciano de la Edificación



Cofinangat per la
Unió Europea





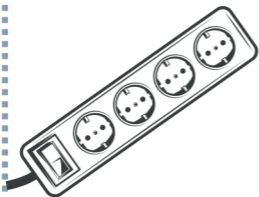
EVITA EL MODE



4

"STAND BY"

El mode d'espera (stand-by) és la despesa d'energia dels dispositius quan no estan funcionant, però sí que estan connectats a la llum. Els modes d'espera són "vampirs elèctrics". Utilitza una regleta o un endoll amb temporitzador per a evitar un consum no desitjat.





IVE

Institut Valencià de l'Edificació
Instituto Valenciano de la Edificación



Cofinangat per la
Unió Europea





UTILITZA LES ESCALES

5

Utilitzar l'escala en lloc de l'ascensor t'ajuda a
mantindre't en forma i a estalviar energia.





IVE

Institut Valencià de l'Edificació
Instituto Valenciano de la Edificación



Cofinangat per la
Unió Europea



MOU-TE SENSE

6

CONTAMINAR

Per a recórrer distàncies curtes, una bona opció és caminar o utilitzar la bicicleta. Una altra opció menys saludable, però sostenible, és l'ús del transport públic. Si no hi ha transport públic disponible, es pot recórrer al patinet o la moto elèctrica. Si necessites viatjar llargues distàncies, és aconsellable utilitzar el tren en lloc del cotxe, l'autocar o l'avió, molt més contaminants.





IVE

Institut Valencià de l'Edificació
Instituto Valenciano de la Edificación



Cofinangat per la
Unió Europea





MESURA EL CONSUM

7

Utilitzant un mesurador pots veure la quantitat d'energia que estàs utilitzant i així adaptar el teu ús de l'energia en conseqüència. Conèixer el que consumeixes i en quins moments és el primer pas per a poder reduir el consum. Alguns dispositius et permeten, a més, programar l'encesa i apagada dels aparells o fer-ho a distància.





IVE

Institut Valencià de l'Edificació
Instituto Valenciano de la Edificación



Cofinançat per la
Unió Europea





PROTEGEIX-TE DEL SOL

8

En els mesos d'estiu es pot produir un sobrecalfament, ja que la llum solar directa entra per les finestres. És important evitar-ho utilitzant proteccions solars com voladissos, làmines, tendals, cortines opaques o vegetació de fulla caduca. També és aconsellable ventilar la casa aprofitant les hores més fresques del dia (de matinada i de nit).



8





IVE

Institut Valencià de l'Edificació
Instituto Valenciano de la Edificación



Cofinangat per la
Unió Europea





FINESTRES EFICIENTS

Instal·la rivets a les finestres per tal d'evitar que entre aire des de l'exterior. Si ja n'hi ha, substitueix-los quan estiguen en mal estat. Quan decidisques canviar les finestres, les abatibles i oscil·lobatents de doble vidre són la millor opció. Les finestres molt ben aïllades ajuden a estalviar energia i a augmentar el confort.





IVE

Institut Valencià de l'Edificació
Instituto Valenciano de la Edificación



Cofinançat per la
Unió Europea





AÏLLA LATEUA CASA O EDIFICI

10

Aïllar és el primer pas per a millorar el confort, reduir el consum energètic i estalviar diners. Hi ha diverses maneres d'aïllar els edificis o els habitatges. En el cas d'un habitatge unifamiliar és millor aïllar des de l'exterior. Si és un habitatge dins d'un edifici, es pot aïllar tot l'edifici per l'exterior (millor opció), o es pot aïllar només el nostre habitatge des de l'interior.



10





IVE

Institut Valencià de l'Edificació
Instituto Valenciano de la Edificación



Cofinangat per la
Unió Europea





11

ELECTRIFICA'T

És important substituir els sistemes d'aigua calenta sanitària, calefacció i refrigeració que utilitzen combustibles fòssils, com el gas natural o el gasoil, per uns altres que utilitzen energia elèctrica, de cara a poder fer-los compatibles amb la generació d'energia renovable.





IVE

Institut Valencià de l'Edificació
Instituto Valenciano de la Edificación



Cofinangat per la
Unió Europea





12

ENERGIES RENOVABLES

Instal·la energies renovables com la fotovoltaica o panells solars tèrmics. En el cas d'edificis nous també és recomanable l'energia geotèrmica. La calefacció per biomassa també és una opció desitjable. Un primer pas que no requereix inversió pot ser canviar el teu proveïdor d'energia per un que només utilitzi energies renovables.



12





IVE

Institut Valencià de l'Edificació
Instituto Valenciano de la Edificación



Cofinangat per la
Unió Europea



CONFORT



L'economia circular busca cuidar i millorar la salut i el benestar de les persones i la resta dels éssers vius.



IVE

Institut Valencià de l'Edificació
Instituto Valenciano de la Edificación



Cofinangat per la
Unió Europea





MANTINGUES LA CASA CALENTA

1

Corre les cortines i abaixa les persianes de nit durant els mesos freds. Pot ajudar a mantindre la casa calenta durant més temps i redueix el consum de calefacció.





IVE

Institut Valencià de l'Edificació
Instituto Valenciano de la Edificación



Cofinançat per la
Unió Europea





2

VENTILA

Obri les finestres almenys 10 minuts al dia. Sense una ventilació adequada les partícules contaminants i la humitat poden danyar tant l'habitatge com les persones que hi viuen. A més, si s'usa una estufa de gas butà, es necessitaran més de 10 minuts per a eliminar l'augment d'humitat provocat per l'estufa.



2





IVE

Institut Valencià de l'Edificació
Instituto Valenciano de la Edificación



Cofinangat per la
Unió Europea





3

COL·LOCA PLANTES

La vegetació té molts beneficis: regula la temperatura, protegeix del soroll i millora la qualitat de l'aire. Hi ha diverses maneres de col·locar-les a casa, per exemple, utilitzant testos, plantes de sòl o penjades del sostre. Pot fer que et sentes millor, ja que tenen un efecte psicològic positiu.



3





IVE

Institut Valencià de l'Edificació
Instituto Valenciano de la Edificación



Cofinangat per la
Unió Europea





4

NETEJA I HIGIENE ECO

Utilitza productes ecològics tant per a la neteja de la casa com per a la higiene personal. Els productes no ecològics generen més substàncies contaminants i residus. Per exemple, les substàncies que s'usen en els productes de neteja poden afectar la qualitat de l'aire dins de la casa.



4





IVE

Institut Valencià de l'Edificació
Instituto Valenciano de la Edificación



Cofinangat per la
Unió Europea





5

QUALITAT DE L'AIRE

Per a poder millorar la qualitat de l'aire a casa, el primer que cal fer és mesurar-la. Hi ha molts mesuradors que et permeten identificar les substàncies contaminants i evitar posar en risc la teua salut. Per exemple, el CO₂ és un indicador adequat per a detectar quan és necessari ventilar.





IVE

Institut Valencià de l'Edificació
Instituto Valenciano de la Edificación



Cofinangat per la
Unió Europea





EVITA ENTRADES D'AIRE

6

Segella tots els buits i clivelles pels quals entre aire a la casa. Busca en les finestres, en els endolls, en les clivelles de la façana... Evitar l'entrada i eixida d'aire no desitjat és una part essencial per a crear un entorn saludable. A més, estalvies energia i diners en calefacció.



9





IVE

Institut Valencià de l'Edificació
Instituto Valenciano de la Edificación



Cofinangat per la
Unió Europea





7

USA PINTURA ECOLÒGICA

Quan vages a pintar, utilitza pintura ecològica. No conté substàncies perjudicials per a la salut com els metalls pesants, respecten el medi ambient, permet la transpiració dels materials que cobreixen i dura molt.





IVE

Institut Valencià de l'Edificació
Instituto Valenciano de la Edificación



Cofinangat per la
Unió Europea

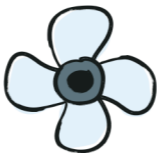




8

VENTILACIÓ MECÀNICA

Un sistema de ventilació mecànica garanteix la qualitat de l'aire i el confort a casa. A més, si s'instal·la un sistema de recuperació de calor, en lloc de limitar-se a extraure l'aire i substituir-lo per l'aire de l'exterior, el sistema extrau la calor de l'aire extret i el passa a l'aire que es filtra des de l'exterior, i així s'estalvia energia i diners.



8





IVE

Institut Valencià de l'Edificació
Instituto Valenciano de la Edificación



Cofinangat per la
Unió Europea





PURIFICACIÓ DE L'AIRE

Se sap que la qualitat de l'aire interior afecta la salut, el confort i el benestar de les persones. La mala qualitat de l'aire interior es relaciona amb la síndrome de l'edifici malalt, la reducció de la productivitat i la deterioració de l'aprenentatge a les escoles. Hi ha dispositius disponibles que filtren i tracten l'aire interior i eliminen contaminants. Aconsegueix-ne un!





IVE

Institut Valencià de l'Edificació
Instituto Valenciano de la Edificación



Cofinangat per la
Unió Europea





AÏLLA

10

ACÚSTICAMENT

El soroll afecta el benestar de les persones i té conseqüències importants per a la salut. L'aïllament acústic dels edificis i els habitatges elimina les molèsties causades pels sorolls d'impacte habituals, així com pel soroll aeri.



10





IVE

Institut Valencià de l'Edificació
Instituto Valenciano de la Edificación



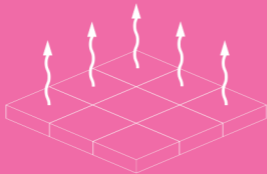
Cofinangat per la
Unió Europea



**11**

SÒL RADIANT

Els sistemes radiants calfen el sòl i aquesta calor s'irradia cap amunt i és absorbida per altres objectes de l'habitació, i així s'ajuda a calfar tot l'espai de manera eficient i confortable. Ja veuràs com tens els peus ben calents!





IVE

Institut Valencià de l'Edificació
Instituto Valenciano de la Edificación



Cofinangat per la
Unió Europea

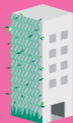




12

VERD PER FORA I PER DINS

La instal·lació d'una coberta o façana verda esmorteeix i absorbeix l'aigua de pluja, aïlla l'habitatge, augmenta la biodiversitat i redueix l'efecte illa de calor. També es poden introduir murs verds interiors que milloren la qualitat de l'aire i absorbisquen el soroll, i produeix efectes positius sobre la nostra salut mental.



12





IVE

Institut Valencià de l'Edificació
Instituto Valenciano de la Edificación



Cofinangat per la
Unió Europea







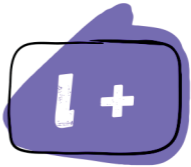
IVE

Institut Valencià de l'Edificació
Instituto Valenciano de la Edificación



Cofinangat per la
Unió Europea







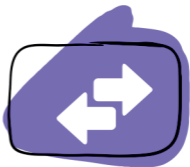
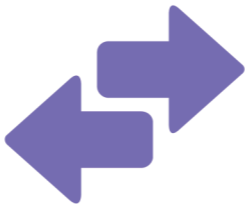
IVE

Institut Valencià de l'Edificació
Instituto Valenciano de la Edificación



Cofinangat per la
Unió Europea







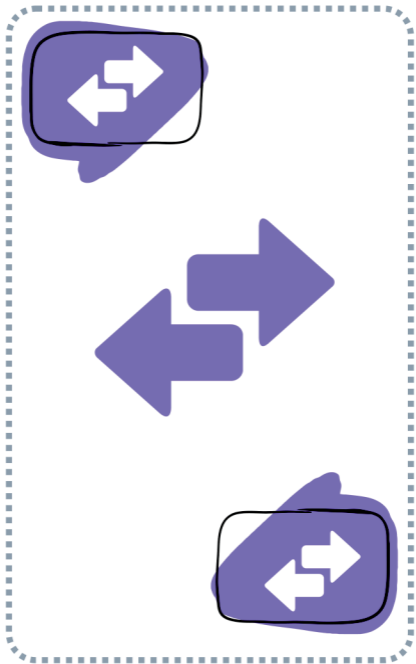
IVE

Institut Valencià de l'Edificació
Instituto Valenciano de la Edificación



Cofinangat per la
Unió Europea







IVE

Institut Valencià de l'Edificació
Instituto Valenciano de la Edificación



Cofinangat per la
Unió Europea







IVE

Institut Valencià de l'Edificació
Instituto Valenciano de la Edificación



Cofinangat per la
Unió Europea







IVE

Institut Valencià de l'Edificació
Instituto Valenciano de la Edificación



Cofinangat per la
Unió Europea







IVE

Institut Valencià de l'Edificació
Instituto Valenciano de la Edificación



Cofinangat per la
Unió Europea







IVE

Institut Valencià de l'Edificació
Instituto Valenciano de la Edificación



Cofinangat per la
Unió Europea

